

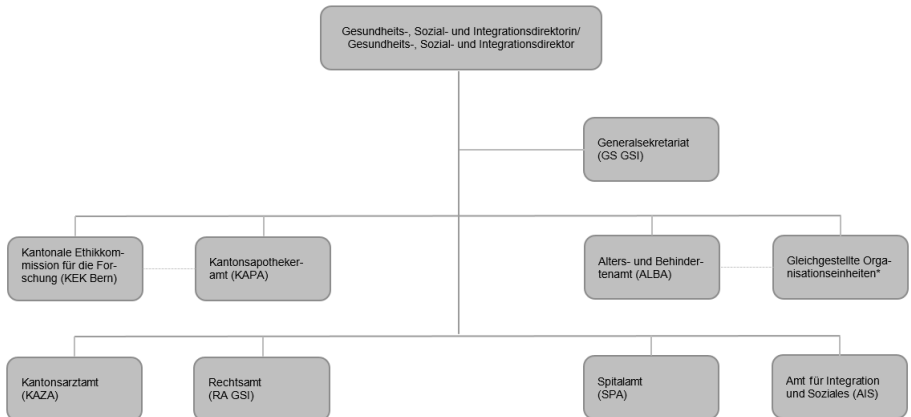
Anhang 1 zu Artikel 2

(Stand 01.01.2020)

GESUNDHEITS-, SOZIAL- UND INTEGRATIONS DIREKTION

Organigramm

Ämter und gleichgestellte Organisationseinheiten



*

- Pädagogisches Zentrum für Hören und Sprache Münchenbuchsee (HSM)
- Schulheim Schloss Erlach (SHE)
- Zentrum für Sozial- und Heilpädagogik Landorf Köniz-Schlössli Kehrsatz (ZSHKK)

— unterstellt
- - - - - administrativ angegliedert