

## Anhang 1 zu Artikel 2

(Stand 01.08.2020)

### Übersicht: kantonale Wild- und Vogelschutzgebiete

Name und Nummer des Gebietes	Im Wildraum Nr.	Massnahme Kategorie Art. 3	Vogelschutzgebiet
Bäder (Nr. 2)	12	C	
Ballenberg (Nr. 3)	17	C	
Bödeli (Nr. 4)	17	A	
Breithorn (Nr. 5)	16	C / E / F	kant.
Brienzersee (Nr. 6)	16,17	A	
Dürrenwald (Nr. 7)	13	C / D / E / F	
Engelalp (Nr. 8)	15	C	
Erlenbach (Nr. 9)	12,14	B	kant.
Fildrich (Nr. 10)	14	C	
Gehrihorn (Nr. 11)	15	C	
Giferhorn (Nr. 12)	13	C / D / E / F	
Grimsel (Nr. 13)	16,18	A	
Grindelwald (Nr. 14)	16	B	kant.
Grosser Lohner (Nr. 15)	14	C	
Heimberg, Baggersee (Nr. 17)	10	A	kant.
Hohgant (Nr. 18)	11	C	
Innertkirchen (Nr. 19)	16,18	B	kant.
Jägglisglunte (Nr. 20)	17	A	
Junzlen (Nr. 21)	17	B	kant.
Justistal (Nr. 22)	11	A / C / D / E / F	
Kandersteg (Nr. 23)	14,15	B	kant.
Kleiner Rugen (Nr. 25)	15	C	
Kunzentännlen-Hinterstock (Nr. 26)	18	C	
Längenberg (Nr. 27)	12	C	
Latrejenalp (Nr. 28)	15	C	
Lauenen (Nr. 29)	13	B	kant.
Lenk (Nr. 30)	13,14	B	kant.
Scheibe (Nr. 31)	12	C	

Name und Nummer des Gebietes	Im Wildraum Nr.	Massnahme Kategorie Art. 3	Vogelschutzgebiet
Spiezberg (Nr. 33)	15	A	
Spiezer Stauweiher (Nr. 34)	15	A	kant.
Thunersee (Nr. 35)	9,11,15	A	kant.
Tschärzis-Wispile (Nr. 36)	13	C / D / E / F	
Aareufer Kleinhöchstetten- Jaberg (Nr. 37)	6,9	A	
Bleienbachermoos und Sängeli (Nr. 39)	4	B / C	
Bremgartenwald (Weiher) (Nr. 40)	7	B	kant.
Brüggwald bei Biel (Nr. 41)	3	A	
Burgäschisee-Chlepfibeerimoos (Nr. 42)	4	B / C	
Eichholz-Seelhofen (Nr. 43)	7,9	A	
Elfenau (Nr. 44)	6	A	
Enggsteinmoos (Nr. 45)	6	A	
Erlimoos (Nr. 46)	4	A	
Fencherengiessen (Nr. 48)	3	B / C	kant.
Gerlafingen (Nr. 50)	4	A	
Gondiswil (Weiher) (Nr. 51)	4	A	kant.
Gürbe bei Toffen (Nr. 52)	7,9	A	kant.
Gurten (Nr. 53)	7	C	
Hurst (Nr. 56)	6	A	
Inser Torfstich (Nr. 57)	3	C	
Kleiner Moossee (Nr. 59)	3	A	
Könizberg (Nr. 60)	7	C / E	
Lindental (Nr. 62)	6	C / D	
Meienriedloch (Nr. 64)	3	A / D / E	
Mörigenbucht (Nr. 65)	3	A / D / E	
Nidau (Nr. 66)	3	A	kant.
Niederwangen (Weiher) (Nr. 67)	7	A	kant.
Schüpfenfluh (Nr. 69)	8	C / D / E / F	
Stockgiesse (Nr. 70)	6	A	kant.
Sumiswald (Weiher) (Nr. 72)	5	B / C	
Vogelraupfi (Nr. 73)	4	C	kant.
Widi bei Grächwil (Nr. 74)	3	A	
Zihl bei Château de Thielle (Nr. 76)	3	A	kant.

Name und Nummer des Gebietes	Im Wildraum Nr.	Massnahme Kategorie Art. 3	Vogelschutzgebiet
Zihl bei St. Johannsen (Nr. 77)	3	A	kant.
Bévilard (Nr. 78)	2	B / C	
Chasseral (Nr. 79)	1	C / E / F	
Chaufours (Nr. 80)	2	A	
Courtelay (Weiher) (Nr. 82)	1	B / D / E	kant.
Etang de la Ronde (Nr. 83)	1	B / D / E	kant.
La Heutte (Nr. 84)	1,2	B / C	kant.
Burgseeli (Nr. 88)	17	A	
Fräschelsweiher (Nr. 89)	3	A	
Wengimoos (Nr. 90)	3	C	
Täuffelenweiher (Nr. 92)	3	B	
Chesselau (Nr. 94)	6	A / D / E	
Stude / Ritzele (Nr. 95)	6	A / D / E	
Etang de la Noz (Nr. 97)	2	B / C / D / E / F	
Les Boveresses (Nr. 98)	1,2	C / E	
Mont Sujet (Nr. 100)	1	C / E	
Amsoldingen- und Uebesichsee Schmittmoos (Nr. 101)	9	A / D / E / F	

---

**Anhang 2 zu Artikel 3 und 4**

(Stand 01.08.2020)

---

**Alle Gebiets- und Massnahmenbeschreibungen in den kantonalen Wildschutzgebieten****2. Bäder**

LK 1:25 000, Blätter: 1226 Boltigen, 1246 Zweisimmen

*Grenzen:*

Boltigen Pt. 817; der Simme aufwärts bis Garstattbrücke Pt. 858, von hier westwärts dem Ruerensträsschen folgend über Littisbach Pt. 920-Ried Pt. 1002-Ruere Pt. 1269-Hinteri Weid-Waldweidhütten Pt. 1427. Von hier dem Weg entlang bis in den Ruersgraben, weiter dem westlichen Grabenarm entlang über Läufer zum Hundsrügg Pt. 2046.7. Nun südwestwärts über den Grat zu Pt. 1840, weiter südwestwärts dem Weg entlang zur Gruebehütte Pt. 1724, von hier nordwärts in den Örtergraben, diesem folgend zur Einmündung in den Jaunbach. Dem Jänli entlang abwärts zur Kantonsgrenze BE-FR (südlich Pt. 1172.3). Nun ostwärts dieser folgend über Zaagisboden Pt. 1363.4-Susischwand-Zitboden-Mittlerer Münchenberg Pt. 1518 nordwärts auf den Schafberg Pt. 2234.9. Von hier über Rotenchasten Pt. 2005.8-Hintere Walop (Steinmauer) über Pt. 1866-Stierengrat Pt. 2148-Pt. 2106-Widdergalm Pt. 2174.1-Trimmligable-Falkenflue Pt. 1861.0-Schafarnisch Pt. 2107 zum Chänelpass Pt. 1791. Von hier dem Weg abwärts folgend über Vorder-Richisalp Pt. 1732-Purboden Pt. 1582 zur Seilbahn Pt. 1169. Weiter in den Wüstenbach; dem Wüstenbach entlang zur Einmündung in die Simme Pt. 795 (Steini), dann der Simme aufwärts folgend bis Boltigen Pt. 817.

*Schutzmassnahmen:*

Kategorie C: Die Jagd ist nur vom 10. September bis zum 28. Februar gestattet.

Am Nordhang der Stockhornkette ist die Jagd auf Murmeltiere verboten.

### **3. Ballenberg**

LK 1:25 000, Blatt: 1209 Brienz

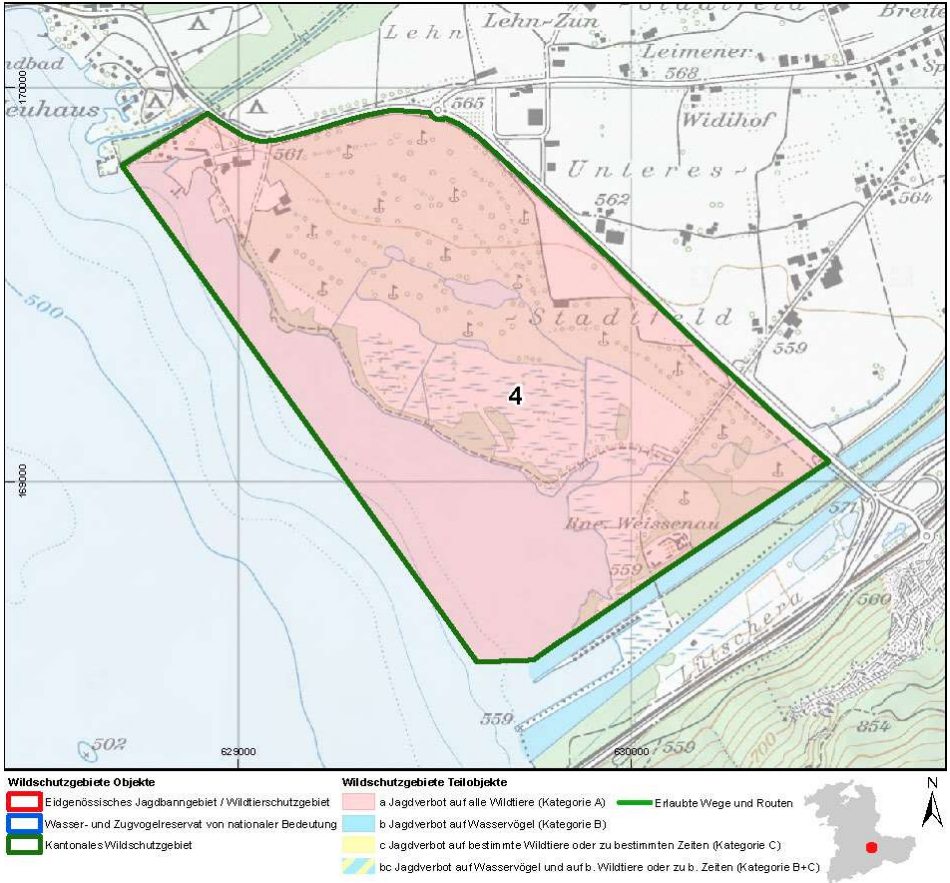
#### *Grenzen:*

Hofstetten Westeingang Freilichtmuseum (Tafel); der neuen Strasse entlang zur Verbindungsstrasse Hofstetten-Brienzwiler. Dieser bis zur Abzweigung nach dem Schiessstand Hofstetten (Tafel) folgend. Von dieser Abzweigung südostwärts über das Schiessstandgelände zum Waldweg (Tafel). Demselben ostwärts entlang zur Strassenabzweigung zum Museum (Tafel). Von hier südostwärts dem Strässchen durch den Toggelerwald folgend über Schloss zur Staatsstrasse bei Brienzwiler. Derselben entlang über Balmhof zur Abzweigung Hältli (Tafel). Von da dem Waldweglein entlang bis Sitzfluh (Tafel). Von hier dem Waldsträsschen folgend zur Säge Amacher und zum Westeingang Freilichtmuseum Hofstetten.

#### *Schutzmassnahme:*

Kategorie C: Die Jagd ist nur vom 1. November bis zum 28. Februar gestattet.

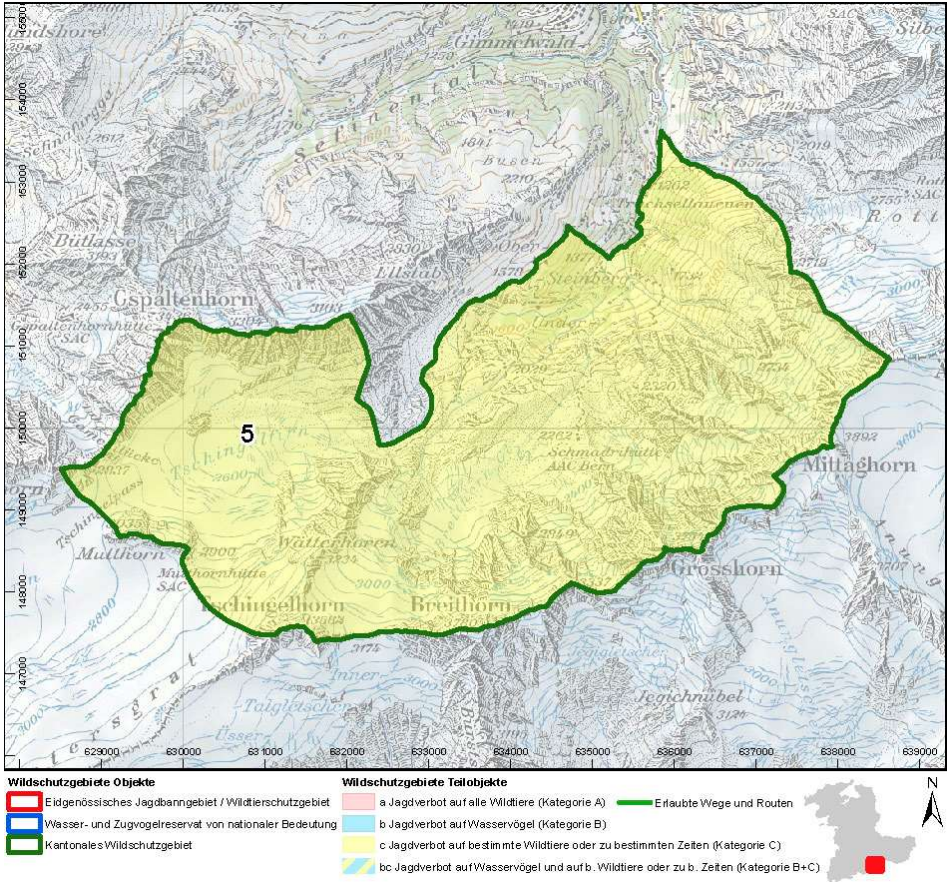
## 4. Bödéli



### Schutzmassnahme:

Kategorie A: Die Jagd ist verboten.

## 5. Breithorn



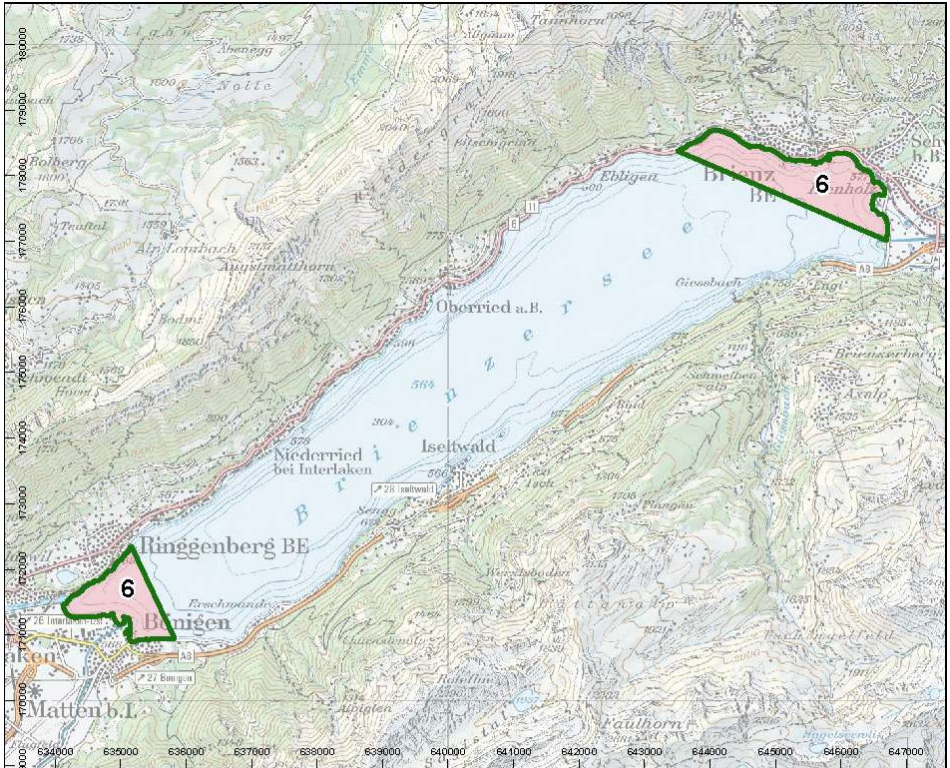
### Schutzmassnahmen:

**Kategorie C:** Die Jagd ist nur vom 1. September bis zum 30. September gestattet.

**Kategorie E:** Hunde sind an der Leine zu führen.

**Kategorie F:** Motorfahrzeugverkehr ist verboten, mit Ausnahme von Land- und Forstwirtschaft.

## 6. Brienersee



### Wildschutzgebiete Objekte

- Eidgenössisches Jagdbanngebiet / Wildtierschutzgebiet
- Wasser- und Zugvogerreservat von nationaler Bedeutung
- Kantonales Wildschutzgebiet

### Wildschutzgebiete Teilobjekte

- a Jagdverbot auf alle Wildtiere (Kategorie A)
- b Jagdverbot auf Wasservögel (Kategorie B)
- c Jagdverbot auf bestimmte Wildtiere oder zu bestimmten Zeiten (Kategorie C)
- bc Jagdverbot auf Wasservögel und auf b. Wildtiere oder zu b. Zeiten (Kategorie B+C)

Erlaubte Wege und Routen

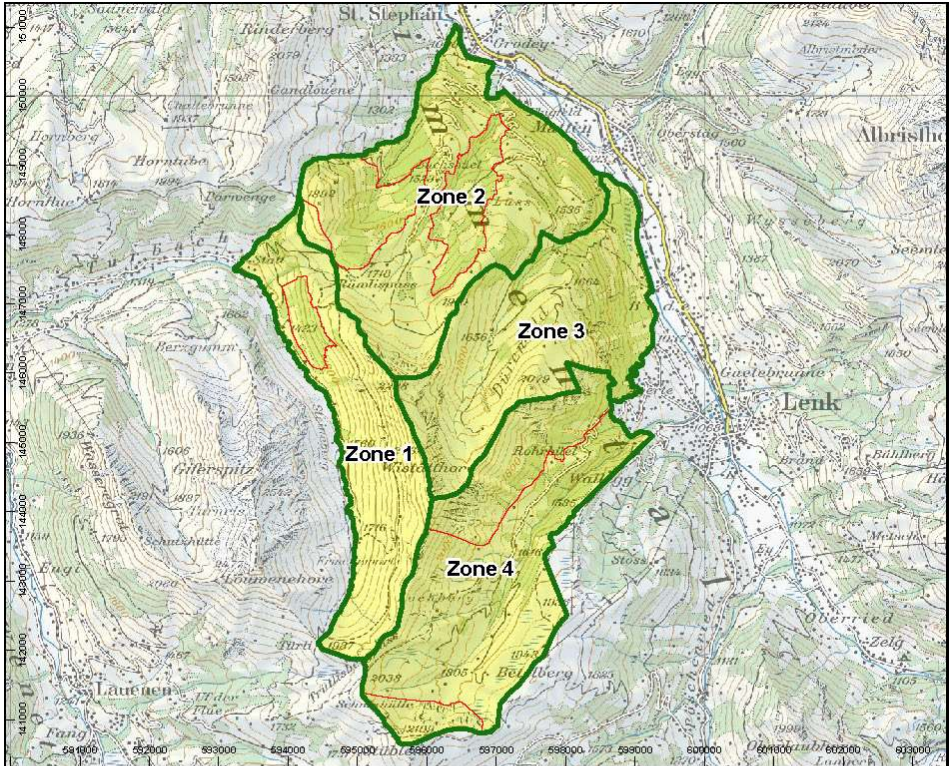
N

**Schutzmassnahme:**


Kategorie A: Die Jagd ist verboten.




## 7. Dürrenwald




### Dürrenwald Nr. 7

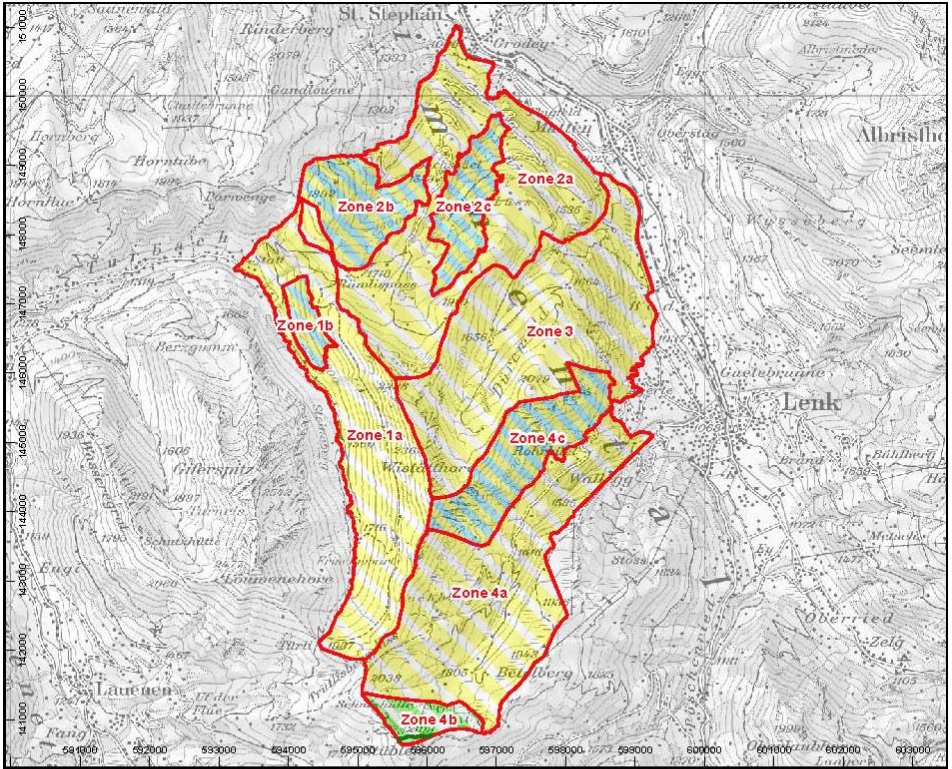
 Kantonales Wildschutzgebiet

 Wildschutzgebiet Kernzone






#### Bestimmung Jagd

 Jagdverbot auf bestimmte Wildtiere oder zu bestimmten Zeiten (Kategorie C)





**Dürrenwald Nr. 7**

-  Wildschutzgebiet Kernzone
- Weitere Bestimmung (Freizeit)**
-  Leinenpflicht für Hunde (Kategorie E)
-  Leinenpflicht für Hunde, Einschränkungen von störenden Aktivitäten (Kategorie E+F)
-  Wegegebot, Leinenpflicht für Hunde, Einschränkungen von störenden Aktivitäten (Kategorie D+E+F)
-  Erlaubter Weg (Kategorie D)



### *Schutzmassnahmen:*

Alle Zonen (1, 2, 3, 4):

Kategorie C: Die Jagd auf Hirsche ist nur vom 10. September bis zum 30. November gestattet. Das Gebiet kann zonenweise ganz oder teilweise bereits ab 1. September für die Hirschjagd gemäss den jährlichen Festlegungen der Direktion für Wirtschaft, Energie und Umwelt für die Jagdperiode geöffnet werden.

Kategorie E: Hunde sind vom 1. Dezember bis zum 31. Juli im Wald an der Leine zu führen.

Zone1:

Kategorie C: Die Jagd auf männliche Gämsen ist verboten.

Zonen 2,3,4:

Kategorie C: Die Jagd auf Gämsen ist nur vom 10. September bis zum 30. September gemäss den jährlichen Festlegungen der Direktion für Wirtschaft, Energie und Umwelt für die Jagdperiode gestattet.

in allen Kernzonen (1b, 2b, 2c, 4b, 4c) zusätzlich:

Kategorie C: Die Jagd ist vom 1. Dezember bis 31. Juli verboten.

Kategorie F: Wintersport und Winterwandern sind verboten.

in der Kernzone 4b zusätzlich:

Kategorie D: Das Gebiet darf vom 1. Dezember bis zum 31. August nur auf dem offiziellen Wanderweg begangen werden.

Kategorie E: Hunde sind vom 1. Dezember bis zum 31. August an der Leine zu führen.

## 8. Engelalp

LK 1:25 000, Blätter: 1227 Niesen, 1228 Lauterbrunnen

### *Grenzen:*

Mülenen; der Suld bei der Einmündung in die Kander, aufwärts zur Brücke Pt. 1080, von hier der Latrejestrasse über Pt. 1220 bis Undere Obersuld folgend, nun dem markierten Weg südwestwärts über Witbode zur Schatthütte am Rengpass, von hier dem Weg entlang bis zum tiefsten Einschnitt auf dem Renggrat. Weiter in südwestlicher Richtung dem Graben folgend bis zum Erlibach. Dem Erlibach folgend bis zur Einmündung in die Chiene. Der Chiene abwärts folgend bis zur Einmündung in die Kander, dieser folgend bis zur Einmündung der Suld.

### *Schutzmassnahme:*

Kategorie C: Die Jagd ist nur vom 10. September bis zum 28. Februar gestattet.

### 9. Erlenbach



<b>Wildschutzgebiete Objekte</b>	<b>Wildschutzgebiete Teilobjekte</b>	
Eidgenössisches Jagdbanngebiet / Wildtierschutzgebiet	a Jagdverbot auf alle Wildtiere (Kategorie A)	Erlaubte Wege und Routen
Wasser- und Zugvogelreservat von nationaler Bedeutung	b Jagdverbot auf Wasservogel (Kategorie B)	
Kantonales Wildschutzgebiet	c Jagdverbot auf bestimmte Wildtiere oder zu bestimmten Zeiten (Kategorie C)	
	bc Jagdverbot auf Wasservogel und auf b. Wildtiere oder zu b. Zeiten (Kategorie B+C)	

### Schutzmassnahme:

Kategorie B: Die Jagd auf Wasservogel ist verboten.



## 10. Fildrich

LK 1:25 000, Blätter: 1227 Niesen, 1247 Adelboden

### *Grenzen:*

Zwischenflüh, Boden Pt. 1056; von der Einmündung Narrenbach in den Fildrichbach, diesem aufwärts entlang bis Einmündung Gurbtsbach, diesem aufwärts folgend bis auf die Höhe, wo das Gurbtssträsschen in den Wald mündet (Tafel). Von da nordostwärts dem Gräbli entlang auf dem Gurbtsgrat Pt. 2114 (Tafel), weiter südostwärts über Pt. 2237.6-Pt. 2275-Pt. 2398 auf das Cheibehorn Pt. 2459.7. Nun über Bütschisattel Pt. 2243.5-Männliflue Pt. 2652.3-Winterhore-Erbithore zum Otterepass Pt. 2278, nun dem Otterepassweg nordwärts, dann westwärts über Pt. 2168, Pt. 2041 zu den Oberberghütten Pt. 1926. Von da der Strasse entlang zur zweiten Kehre (Überqueren Fildrichbach), weiter den Fildrichbach hinunter zur Einmündung des Senggibachs südlich von Pt. 1163. Von hier südwärts dem Senggibach entlang zur Einmündung des Muggenbachs (ca. 50 m). Diesem folgend zur Einmündung Weeribach (südlich Pt. 1293), weiter nordwärts dem Weeribach entlang auf den Grat Pt. 1848 (Tafel). Diesem nordostwärts folgend über Pt. 1929, dann weiter über den Meniggrat zu Pt. 1930.2, weiter nordwestwärts zum Spätbergliall Pt. 1868 (Tafel), dann zu Pt. 1688.3 (Tafel). Von hier nordostwärts in den Gründlisgraben (Tafel beim Waldrand), diesem entlang zur Einmündung Narenbach. Diesem folgend zur Einmündung in den Fildrichbach im Boden Pt. 1056.

### *Schutzmassnahme:*

Kategorie C: Die Jagd ist nur vom 1. Oktober bis zum 28. Februar gestattet.

## 11. Gehrihorn

LK 1:25 000, Blätter: 1227 Niesen, 1247 Adelboden, 1248 Mürren

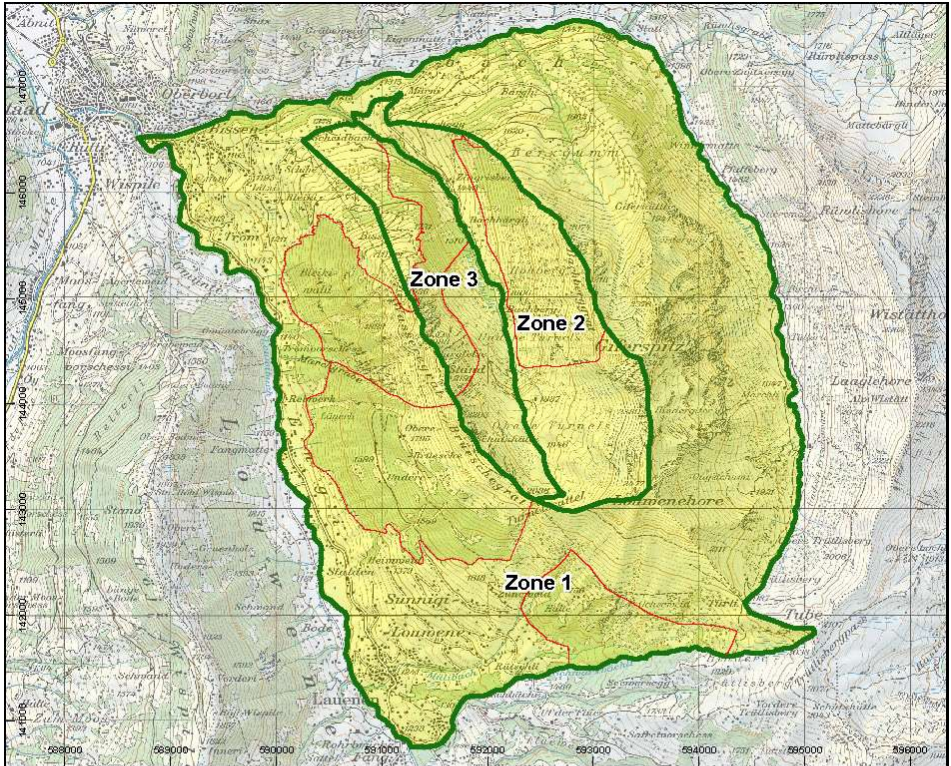
### *Grenzen:*

Kanderbrück Pt. 772; der Kander entlang zur Einmündung der Kiene in Kien. Der Kiene folgend zur Kienbrücke bei der Sägerei Bettschen, von da der Arisstrasse entlang zur zweiten Kehre, weiter dem Fussweg zu Pt. 862, dann der Strasse entlang über Im Guet bis Aris-Allmi. Nun dem Weg folgend über Pt. 1058.1-Brand-Hubelweidli (Strassenkehre) weiter der Strasse entlang zur übernächsten Kehre. Von hier südwärts über Pt. 1451.1, Pt. 1674 zum Höri Pt. 1734. Von da dem Fussweg entlang ostwärts zum Rüederigshorn, dann über Pt. 1947-Gehrihorn-Rüederigsgrat-Giesigrat zu Pt. 2306 östlich vom Sattelhorn, weiter über Ärmigknubel Pt. 2411.7-Ärmighorn Pt. 2742.4 - Salzhorn Pt. 2570.2 zum Dündenhorn Pt. 2861.8. Von hier westwärts in direkter Linie zum Entsprung der Quelle des Stägebachs, diesem folgend zur Einmündung in die Kander bei Mit-holz, der Kander entlang bis Kanderbrück Pt. 772.




### *Schutzmassnahme:*

Kategorie C: Die Jagd ist nur vom 10. September bis zum 28. Februar gestattet.

## 12. Giferhorn

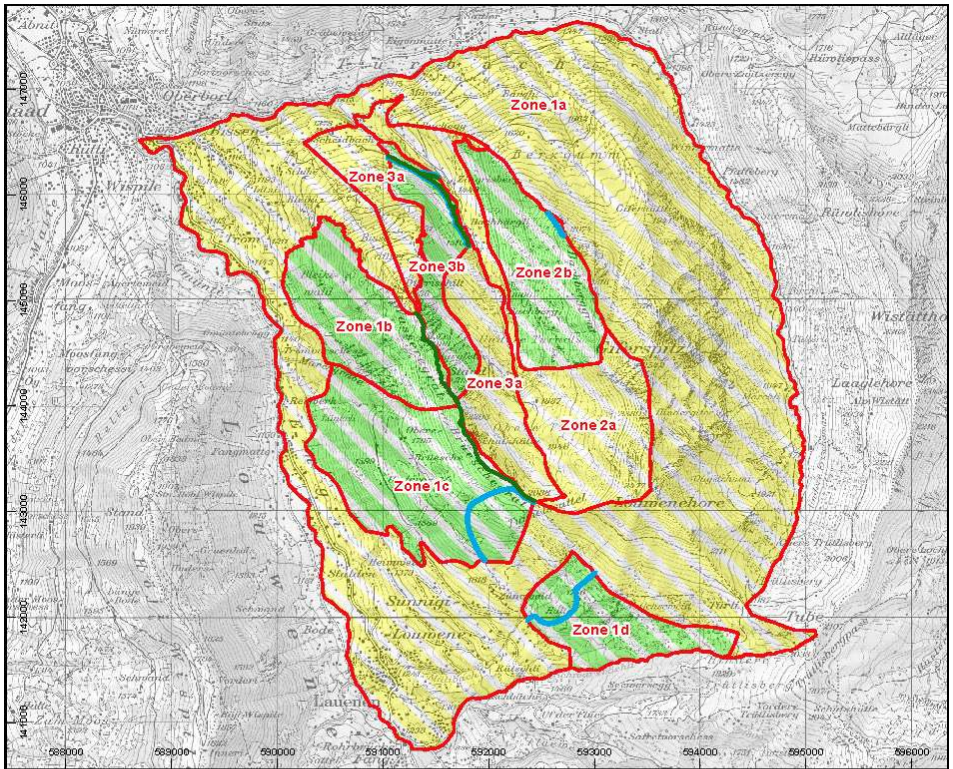


### Giferhorn Nr. 12

-  Kantonales Wildschutzgebiet
-  Wildschutzgebiet Kernzone
- Bestimmung Jagd**
-  Jagdverbot auf bestimmte Wildtiere oder zu bestimmten Zeiten (Kategorie C)







### Giferhorn Nr. 12

- Wildschutzgebiet Kernzone
- Weitere Bestimmung (Freizeit)**
- Leinenpflicht für Hunde (Kategorie E)
- Wegegebot, Leinenpflicht für Hunde, Einschränkungen von störenden Aktivitäten (Kategorie D+E+F)
- Erlaubter Weg (Kategorie D)
- Wintersportroute (Kategorie F)



### *Schutzmassnahmen:*

Alle Zonen (1, 2, 3):

Kategorie C: Die Jagd auf Hirsche ist nur vom 10. September bis zum 30. November gestattet. Das Gebiet kann zonenweise ganz oder teilweise bereits ab 1. September für die Hirschjagd gemäss den jährlichen Festlegungen der Direktion für Wirtschaft, Energie und Umwelt für die Jagdperiode geöffnet werden.

Kategorie E: Hunde sind vom 1. Dezember bis zum 31. Juli im Wald an der Leine zu führen.

Zonen 1 und 2:

Kategorie C: Die Jagd auf Gämsen ist nur vom 10. September bis zum 30. September gestattet.

Zone 3:

Kategorie C: Die Jagd auf männliche Gämsen ist verboten.

in allen Kernzonen (1b, 1c, 1d, 2b, 3b) zusätzlich:

Kategorie C: Die Jagd ist vom 1. Dezember bis 31. Juli verboten.

Kategorie D: Das Gebiet darf vom 1. April bis zum 31. Juli nur auf den bestehenden Wegen und Strassen betreten und befahren werden.

Kategorie F: Wintersport und Winterwandern sind ausserhalb der bezeichneten Routen verboten.

### **13. Grimsel**

LK 1:25 000, Blätter: 1229 Grindelwald, 1230 Guttannen, 1249 Finsteraarhorn, 1250 Ulrichen

#### *Grenzen:*

Grimselpass Pt. 2165; westwärts über Pt. 2222 der Kantonsgrenze BE-VS entlang über Sidelhorn Pt. 2764.3-Triebtenseelicke Pt. 2639-Gr. Sidelhorn Pt. 2872.0-Löffelhorn Pt. 3095.2-Oberaarrothorn Pt. 3477.0-Oberaarhorn Pt. 3637-Studerhorn Pt. 3638-Oberes Studerjoch-Finsteraarhorn Pt. 4273.9 zum Agassizhorn Pt. 3953. Von hier nordostwärts der Amtsgrenze Interlaken-Oberhasli folgend über Finsteraarjoch Pt. 3293-Nasse Strahlegg-Alte Strahlegg - Strahlegghorn Pt. 3461.2 - Lauteraarhorn Pt. 4042 - Schreckhorn Pt. 4078 - Nässihorn Pt. 3733-Lauteraarsattel Pt. 3154 über Pt. 3250 zum Bärglistock Pt. 3630. Weiter zum Ankenbälli Pt. 3605-Ewigschneehorn Pt. 3329.4-Hubelhorn Pt. 3244.1 zum Hienderstock Pt. 3307. Weiter über Bächlistock Pt. 3247, von hier in Durchschneidung der Gemeinde Guttannen über Brandlamhörner Pte. 3108, 3089 dem Grat entlang zum Juchlistock Pt. 2590.1, südostwärts über Pt. 2298 zu Punkt 2100, von da ostwärts zur Bergstation der Militärstandseilbahn, dem Geleise folgend zur Talstation, der Militärstrasse entlang zur Strassengabel der alten und neuen Grimselstrasse. Ostwärts der neuen Grimselstrasse entlang zum Summerloch (Tafel), dem Bach nordostwärts folgend über Pt. 2484 auf den Gärsengrat (südlich Pt. 3020). Von da südwärts der Kantonsgrenze BE-VS über Pt. 2753-Nägelisgrätli-Pt. 2539-Pt. 2472.2-Pt. 2395 auf den Grimselpass Pt. 2165.

#### *Schutzmassnahme:*

Kategorie A: Die Jagd ist verboten.

## 14. Grindelwald

LK 1:25 000, Blätter: 1208 Beatenberg, 1209 Brienz, 1189 Sörenberg

### *Grenzen:*

Die Schwarze Lütschine von ihrem Ursprung an abwärts bis zum Stauwehr Burglauenen sowie innerhalb eines 100 m breiten Streifens von deren Ufer weg.

### *Schutzmassnahme:*

Kategorie B: Die Jagd auf Wasservögel ist verboten.

## 15. Grosser Lohner

LK 1:25 000, Blätter: 1247 Adelboden, 1267 Gemmi

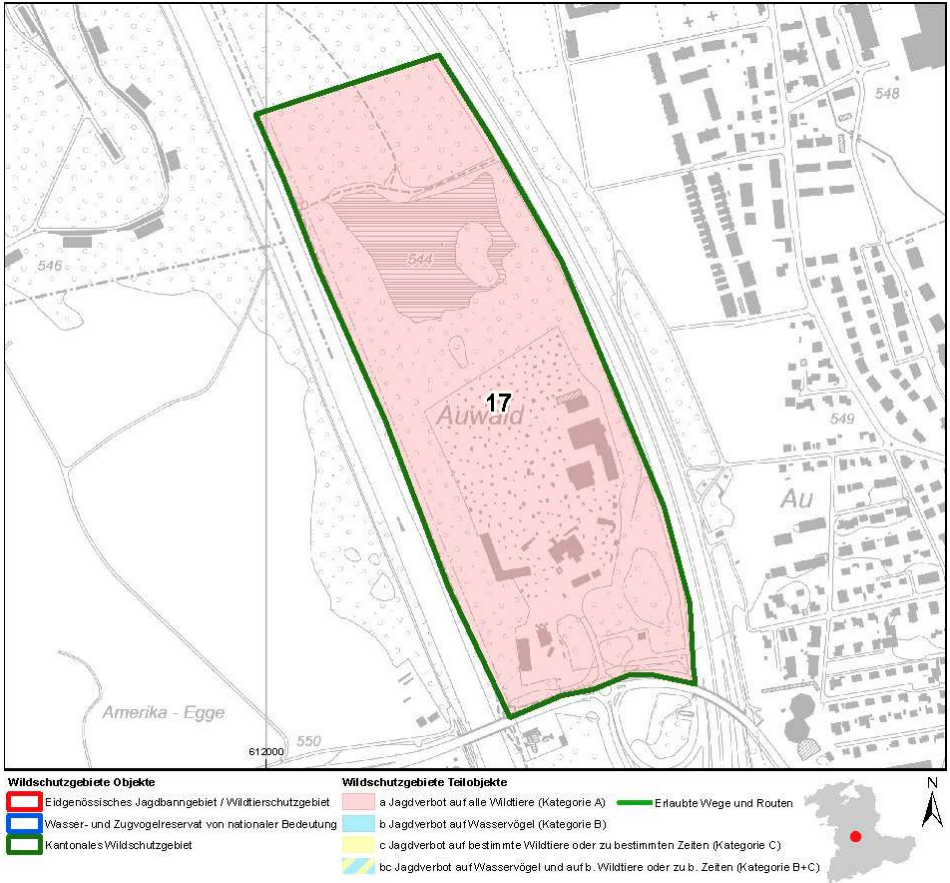
### *Grenzen:*

Bunderchrinde Pt. 2385; von da südostwärts in direkter Linie (Tafel) zu Pt. 2094, dann entlang dem Fussweg Alpschele südwestwärts zu den Felsen Uf de Säume, dem oberen Fluhrand über Pt. 2208-Pt. 2304-Pt. 2470 bis Schedels (Tafel). Weiter über den tiefsten Punkt am Schedelsgrätli, von hier nordwestwärts über Pt. 2260 der tiefsten Einsattelung dem Bach entlang zum Hinterengstligenfahrweg, diesem abwärts folgend über Pt. 1874 zum Waldeingang. Nun nordwärts auf gleicher Höhe zum Schattstall Unterwald Pt. 1690.6, dann auf gleicher Höhe zum Laueli-Chalet Pt. 1660. Von hier ost-nordostwärts über Pt. 1983 den drei Tafeln entlang bis südlich von Pt. 1861.7 (Fläckli). Von da ostwärts zu den Lohner-Wasserfällen (zwei Tafeln), dann nordostwärts dem unteren Fluhrand entlang zum unteren Lohnerhüttenweg. Weiter ostwärts dem unteren Fluhrand folgend zum Lohnersatz (Tafel), dann ostwärts in direkter Linie zur Bunderchrinde Pt. 2385.

### *Schutzmassnahme:*

Kategorie C: Die Jagd ist nur vom 1. Dezember bis zum 28. Februar gestattet.

## 17. Heimberg, Baggersee



### Schutzmassnahme:

Kategorie A: Die Jagd ist verboten.

## 18. Hohgant

LK 1:25 000, Blätter: 1188 Eggwil, 1189 Sörenberg, 1208 Beatenberg, 1209 Brienzenz

### *Grenzen:*

Kemmeriboden Bad Pt. 976; der Emme aufwärts folgend zur Küblisbrücke, von hier auf der Strasse zum Hinteren Hübeli. Nun dem Wanderweg folgend südwestwärts über Schärpfenberg Pt. 1270, Pt. 1302 nach Steini Pt. 1350. Von hier dem Stöckweg entlang über Pt. 1599 zur Einmündung in die Ällgäulistrasse, dieser folgend bis Stand Pt. 1692, dann nordwestwärts dem Fussweg entlang über Pt. 1740 zu den Haglätschhütten Pt. 1732, weiter südwestwärts dem Rahfluhwägeli folgend zu den Traubachhütten Pt. 1351. Nun dem Bergweg (Spycherwägeli) entlang über Trogenmoos Pt. 1489.6 zur Einmündung in die Grünenbergstrasse, dieser folgend über die Passhöhe Pt. 1555 an die Amtsgrenze. Von hier westwärts dieser Grenze entlang nach Tropfloch Pt. 1812, weiter zur tiefsten Einkämmung vom Ersten Hengst, von hier nordostwärts über den Grat (Gemeindegrenze)-Pt. 1827.7-Grätli-Fulflue abwärts zum Fallbach (nördlich Pt. 1223), diesem abwärts folgend zum Restaurant Säge bei der Einmündung des Dräckgrabens Pt. 1040, diesem nordostwärts folgend zur Brücke Rotmoos (Naturschutzgebietstafel, Pt. 1190), der Rotmoosstrasse entlang nordwärts bis Spicher, dann nordostwärts dem Schwarzbach folgend zur Einmündung in die Emme Pt. 869. Der Emme aufwärts entlang bis Kemmeriboden Bad Pt. 976.

### *Schutzmassnahme:*

Kategorie C: Jagdlich keine Einschränkungen

## **19. Innertkirchen**

LK 1:25 000, Blatt: 1210 Innertkirchen

### *Grenzen:*

Der ganze Talboden von Innertkirchen.

### *Schutzmassnahme:*

Kategorie B: Die Jagd auf Wasservögel ist verboten.

## **20. Jägglisglunte**

LK 1:25 000, Blatt: 1209 Brienz

### *Grenzen:*

Das mit Tafeln markierte Naturschutzgebiet Jägglisglunte in der Gemeinde Brienz (Wychematten).

### *Schutzmassnahme:*

Kategorie A: Die Jagd ist verboten.

## **21. Junzelen**

LK 1:25 000, Blatt: 1209 Brienz

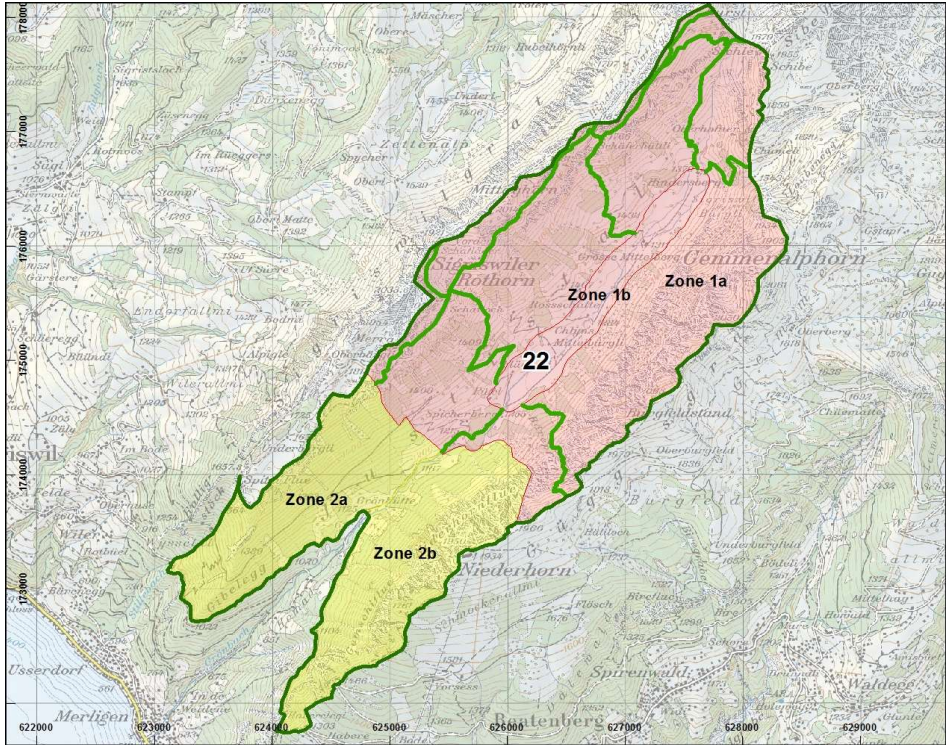
### *Grenzen:*

Der Kiesweiher Junzelen westlich von Meiringen samt einer 100 m breiten Uferzone.

### *Schutzmassnahme:*

Kategorie B: Die Jagd auf Wasservögel ist verboten.

### 22. Justistal



<b>Wildschutzgebiete Objekte</b>		<b>Wildschutzgebiete Teilobjekte</b>		
	Eidgenössisches Jagdbanngebiet / Wildtierschutzgebiet		a Jagdverbot auf alle Wildtiere (Kategorie A)	Erlaubte Wege und Routen 
	Wasser- und Zugvogerreservat von nationaler Bedeutung		b Jagdverbot auf Wasservögel (Kategorie B)	
	Kantonales Wildschutzgebiet		c Jagdverbot auf bestimmte Wildtiere oder zu bestimmten Zeiten (Kategorie C)	
			bc Jagdverbot auf Wasservögel und auf b. Wildtiere oder zu b. Zeiten (Kategorie B+C)	



**Schutzmassnahmen:**

## Zone 1a (Hanglage):

Kategorie A: Die Jagd ist verboten.

Kategorie D: Das Gebiet darf vom 1. September bis zum 30. November nur auf den bezeichneten Wegen betreten und befahren werden.

Kategorie E: Hunde sind an der Leine zu führen.

Kategorie F: Das freie Campieren ist vom 1. September bis zum 30. November verboten.

## Zone 1b (Talboden):

Kategorie A: Die Jagd ist verboten.

Kategorie E: Hunde sind an der Leine zu führen.

## Zonen 2a und 2b:

Kategorie C: Die Jagd ist nur vom 1. September bis zum 30. November gemäss den Angaben der Direktion für Wirtschaft, Energie und Umwelt in den jährlichen Festlegungen für die Jagdperiode gestattet.

**23. Kandersteg**

LK 1:25 000, Blatt: 1247 Adelboden

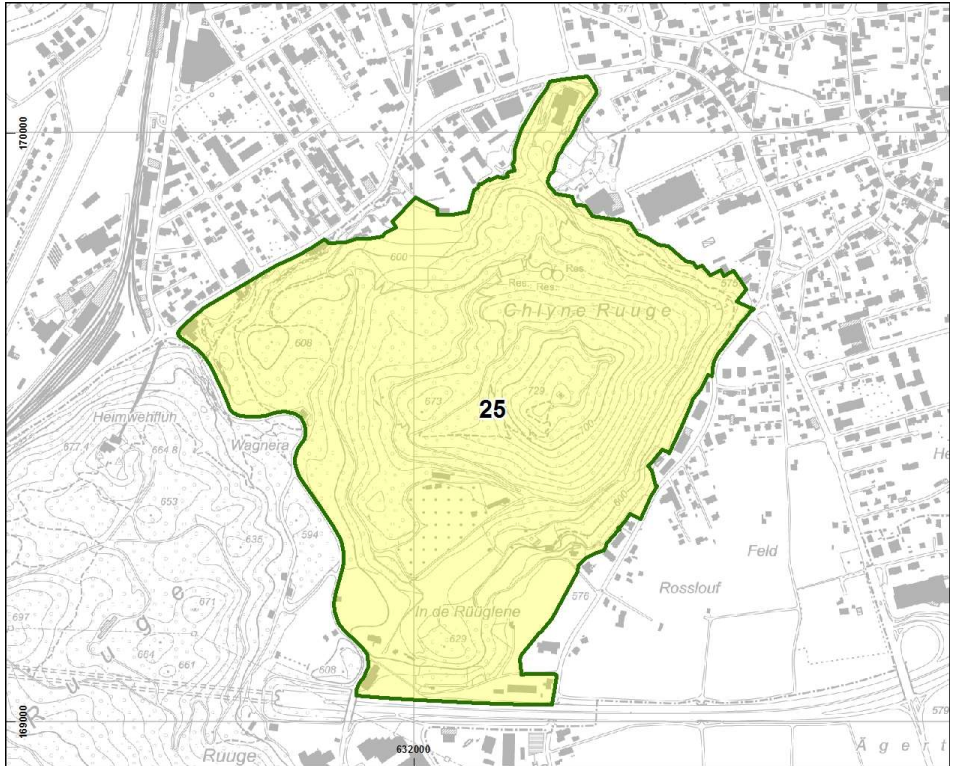
**Grenzen:**

Der Talboden vom Austritt der Kander aus der Chluse bis zur Eisenbahnbrücke über die Kander nördlich von Kandersteg.

**Schutzmassnahme:**

Kategorie B: Die Jagd auf Wasservögel ist verboten.

## 25. Kleiner Rugen



### Schutzmassnahme:

Kategorie C: Die Jagd ist nur vom 1. Dezember bis zum 28. Februar gestattet.

## 26. Kunzentännlen-Hinterstock

LK 1:25 000, Blatt: 1230 Guttannen

### *Grenzen:*

Handegg, östlich Pt. 1378; dem Trassee der Standseilbahn KWO (Gelmerbahn) folgend zur Bergstation Gelmer, dann ostwärts zum Gelmersee, dem Ufer südwestwärts entlang über die Staumauer zu Pt. 1859.9. Dem Wandfuss südostwärts über Pt. 1796 folgend zur Grimselstrasse an der Untern Gärstenegg (Tafel). Der Strasse entlang abwärts zum 'Gemsi' (in Stein gehauene Gemse). Von hier westwärts zur Aarebrücke (grosser Bogen). Von der Brücke in gleicher Richtung weiter bis zum Felsband. Diesem aufwärts folgend auf die Krete (östlich Pt. 1947.7); von da nordostwärts über Pt. 1761 zum Mast der Seilbahn KWO, dann über Rippe abwärts über die Aare zur Grimselstrasse. Dieser nordwestwärts folgend zur Aarebrücke Pt. 1421, weiter der Aare entlang zur Talstation der Gelmerbahn (östlich Pt. 1378, Handegg).

### *Schutzmassnahme:*

Kategorie C: Die Jagd ist nur vom 1. Oktober bis zum 28. Februar gestattet.

## 27. Längenberg

*K 1:25 000, Blätter: 1207 Thun, 1226 Boltigen, 1227 Niesen*

### *Grenzen:*

Weissenburg Pt. 742, Einmündung Buschenbach in die Simme; den Buschenbach aufwärts zur Einmündung des Walalpbaches Pt. 1110, von hier diesem aufwärts folgend zu Pt. 1699.4. Von hier dem Weg folgend ostwärts über Oberi Walalp Pt. 1714 zur Baachegg Pt. 1804. Nun westwärts zur obersten Quelle des Feissibachs (unter dem Stockhornsignal). Dem Feissibach entlang abwärts über Pt. 1542-Unter Baach zur Staatsstrasse Niederstocken. Der Staatsstrasse folgend über Reutigen-Port Pt. 630-Erlenbach bis Weissenburg Pt. 742.

### *Schutzmassnahmen:*

Kategorie C: Die Jagd ist nur vom 10. September bis zum 28. Februar gestattet.

Am Nordhang der Stockhornkette ist die Jagd auf Murmeltiere verboten.

## 28. Latrejenalp

LK 1:25 000, Blatt: 1228 Lauterbrunnen

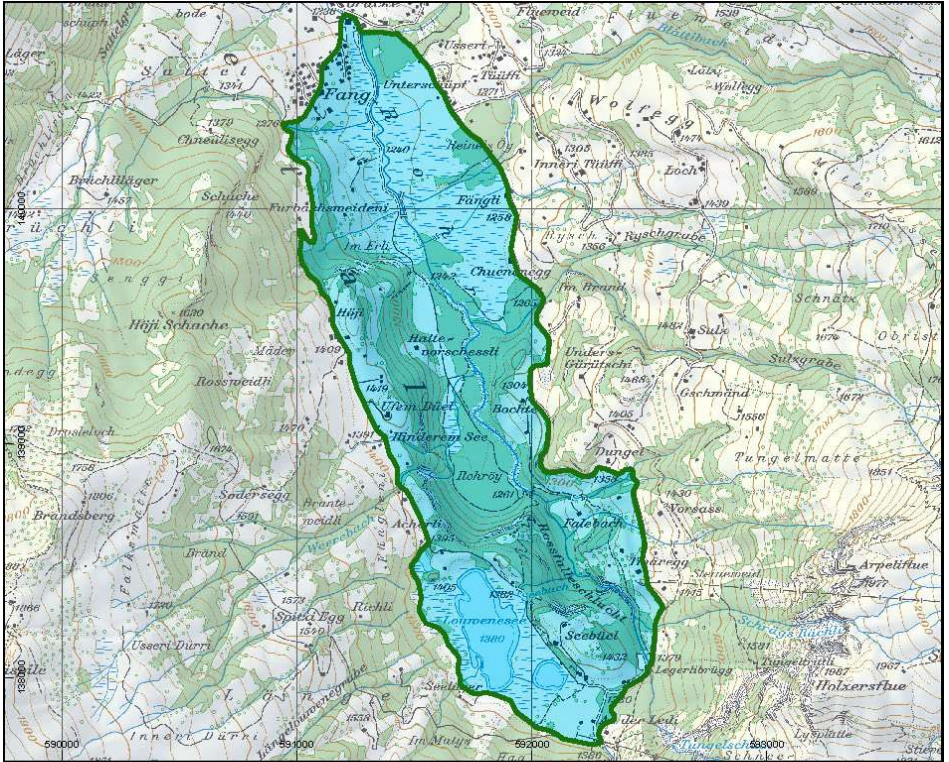
### *Grenzen:*

Suld Pt. 1080; der Suld entlang aufwärts über Pochtefall-Latrejebach bis Lattreje-Mittelberg Pt. 1520. Von hier der Strasse ostwärts folgend bis Mittelberg, dann dem Fussweg nordostwärts entlang bis Rengglipass Pt. 1879, von da südostwärts über Rengghorn Pt. 2103.7, dem Grat (Amtsgrenze) entlang bis Schwalmere Pt. 2777. Weiter über den Grat südwestwärts bis Britterehörelt Pt. 2371.8. Von hier nordwestwärts über Latrejefeld Pt. 1993 zum Latrejespitz Pt. 2421.3, dann westwärts zum Dreispitz Pt. 2520. Von hier nordwestwärts über Höchschafberg zu Pt. 1946, von da dem Fussweg entlang zur Schatthütte am Rengpass. Von hier dem markierten Weg nordostwärts folgend über Witbode zum Undere Obersuld Pt. 1264 und der Latrejestrasse entlang über Pt. 1220 zur Suldbrücke Pt. 1080.

### *Schutzmassnahme:*

Kategorie C: Die Jagd ist nur vom 10. September bis zum 28. Februar gestattet.

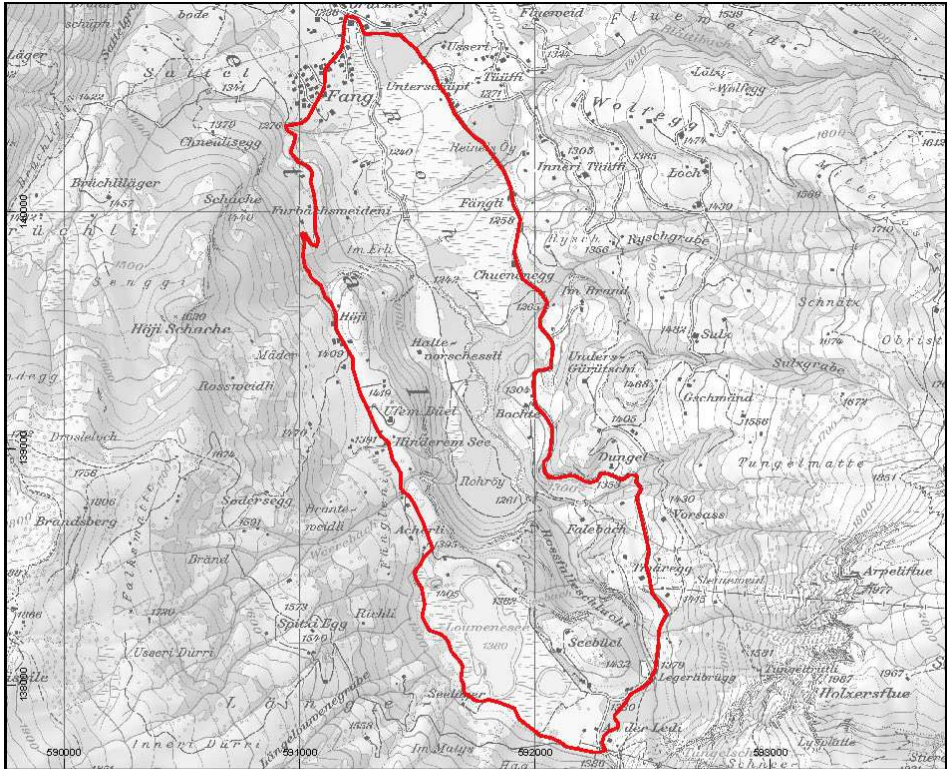
### 29. Lauenen



Lauenen Nr. 29

- Kantonales Wildschutzgebiet
- Wildschutzgebiet Kernzone
- Bestimmung Jagd**
- Jagdverbot auf Wassenvögel (Kategorie B)





### Lauenen Nr. 29

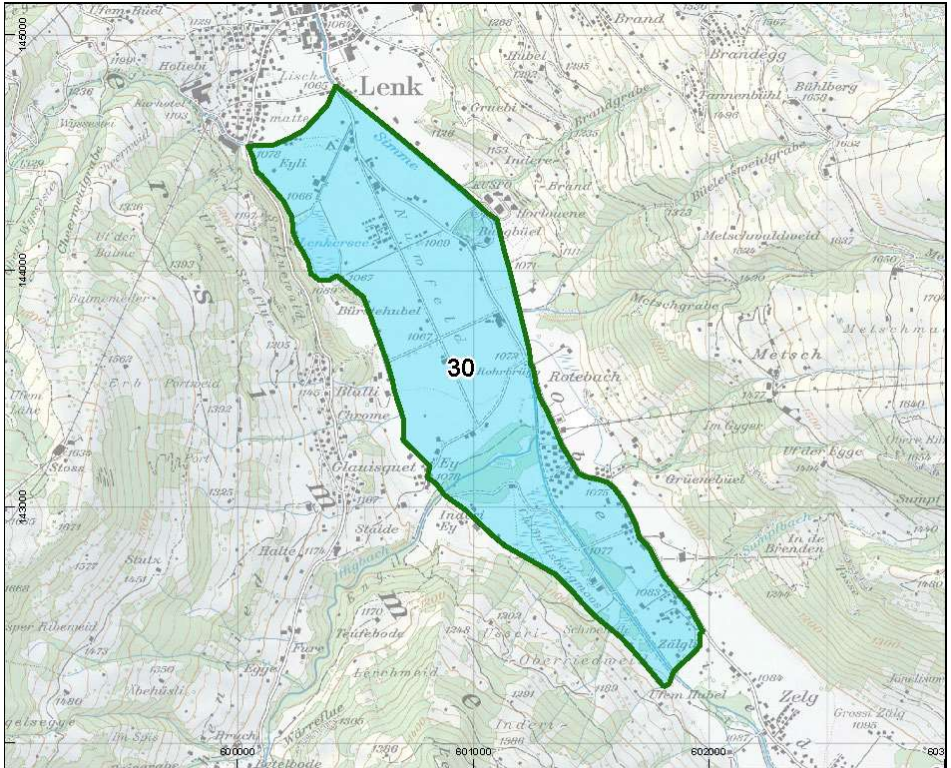
- Wildschutzgebiet Kernzone
- Weitere Bestimmung (Freizeit)
- Keine weitere Bestimmung



### Schutzmassnahme:

Kategorie B: Die Jagd auf Wasservogel ist verboten.

### 30. Lenk



### Schutzmassnahme:

Kategorie B: Die Jagd auf Wasservögel ist verboten.

## 31. Scheibe

LK 1:25 000, Blätter: 1206 Guggisberg, 1207 Thun, 1226 Boltigen, 1227 Niesen

### *Grenzen:*

Oberwil-Steini Pt. 795; von der Staatsstrasse bei der Bäckerei Mann dem Wüstenbach aufwärts folgend zur Wegabzweigung nach Richisalp (Seilbahn) Pt. 1169, dem Weg nordwestwärts entlang über Purboden nach Vordere Richisalp Pt. 1732, von hier dem Weg folgend westwärts zum Chänelpass Pt. 1791. Nun nordwärts der Kantonsgrenze BE-FR entlang über den Grat zur Märe Pt. 2086.6, von hier der Amtsgrenze (Niedersimmental-Schwarzenburg) ostwärts über Hahnen-Schibe Pt. 2150.6-Galite-Pt. 1999.0-Widdersgrind Pt. 2026-Alpiglemären Pt. 2083-Pt. 2114.5, südlich vom Ochsen über den Gemsgrat Pt. 2154 zum Bürglen Pt. 2165, von da über Morgetegrat-Schibenspitz Pt. 2060.1 über den Gantrisch Pt. 2175.4-Nünenenfluh Pt. 2101.3-Pt. 2042 - Chrummyfadenfluh Pt. 2074.4-Stubenfluh Pt. 2003.8-Hohmad Pt. 2075.6-Möntschelespitz Pt. 2020.7-Walalpgrat Pt. 1908.0. Von hier südwärts zur Baachegg Pt. 1804 (Amts-, dann Gemeindegrenze), weiter westwärts dem Weg entlang über Pt. 1714 zum Walalpbach Pt. 1699.4, diesem folgend zur Einmündung in den Buuschenbach Pt. 1110. Dem Buuschenbach entlang zur Staatsstrasse bei Weissenburg Pt. 742. Der Staatsstrasse folgend bis Oberwil-Steini Pt. 795.

### *Schutzmassnahmen:*

Kategorie C: Die Jagd ist nur vom 10. September bis zum 28. Februar gestattet.  
Am Nordhang der Stockhornkette ist die Jagd auf Murmeltiere verboten.



### **33. Spiezberg**

LK 1:25 000, Blatt: 1207 Thun

*Grenzen:*

Spiez, Bucht; vom Bootshaus Dr. Salathé dem Strandweg folgend bis Bootsbaurei Müller, der Weinhandlung Regez, dem Gässli entlang bis Schlossscheune, der Spiezbergstrasse folgend zum Sekundarschulhaus Spiez-Asylstrasse bis Spiezmoos. Weiter der Staatsstrasse zur Einmündung Gehiweg, dem Weg entlang zum Gehöft Neuhaus, südwestlich davon bei den Eichen in gerader Linie zum Bootshaus Barken. Dann dem Seeufer entlang zur Spiezer Bucht (Bootshaus Dr. Salathé).

*Schutzmassnahme:*

Kategorie A: Die Jagd ist verboten.

### **34. Spiezer Stauweiher**

LK 1:25 000, Blatt: 1207 Thun

*Grenzen:*

Spiezmoos Pt. 624; die Stauweiher mit den Uferzonen.

*Schutzmassnahme:*

Kategorie A: Die Jagd ist verboten.

## **35. Thunersee**

LK 1:25 000, Blätter: 1207 Thun, 1208 Beatenberg, 1228 Lauterbrunnen

### *Grenzen:*

Der untere Thunersee, nordwestlich der Seelinie Strandbad Faulensee-Bahnstation Beatenbucht.

### *Schutzmassnahmen:*

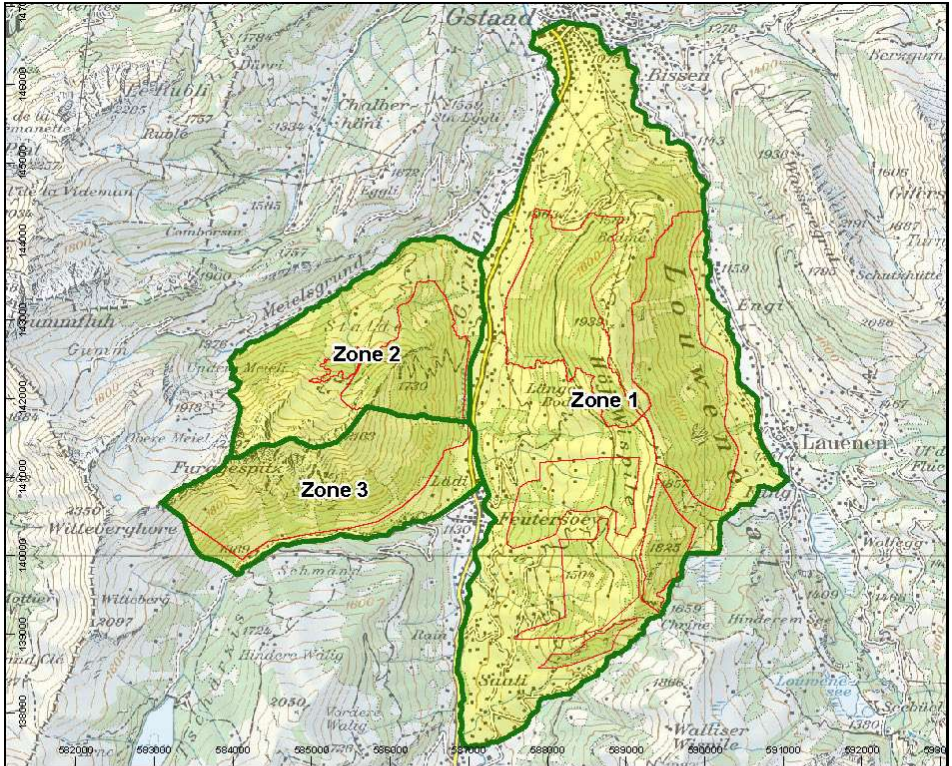
Kategorie A: Gemäss Verordnung vom 21. Januar 1991 über die Wasser- und Zugvogelreservate von internationaler und nationaler Bedeutung (WZVV)<sup>1</sup>

Auch ausserhalb des WZVV-Perimeters ist die Jagd verboten.

---

<sup>1</sup> SR 922.32

## 36. Tschärzis-Wispile



Tschärzis-Wispile Nr. 36

- Kantonales Wildschutzgebiet
- Wildschutzgebiet Kernzone
- Bestimmung Jagd**
- Jagdverbot auf bestimmte Wildtiere oder zu bestimmten Zeiten (Kategorie C)





### *Schutzmassnahmen:*

Alle Zonen (1, 2, 3):

Kategorie C: Die Jagd auf Hirsche ist nur vom 10. September bis zum 30. November gestattet. Das Gebiet kann zonenweise ganz oder teilweise bereits ab 1. September für die Hirschjagd gemäss den jährlichen Festlegungen der Direktion für Wirtschaft, Energie und Umwelt für die Jagdperiode geöffnet werden.

Kategorie E: Hunde sind vom 1. Dezember bis zum 31. Juli im Wald an der Leine zu führen.

Zone 1:

Kategorie C: Die Jagd auf Gämsen ist nur vom 10. September bis zum 30. September gestattet.

Zonen 2 und 3:

Kategorie C: Die Jagd auf männliche Gämsen ist gemäss den Angaben der Direktion für Wirtschaft, Energie und Umwelt in den jährlichen Festlegungen für die Jagdperiode entweder in der Zone 2 oder in der Zone 3 gestattet.

in allen Kernzonen (1b, 1c, 1d, 1e, 1f, 1g, 2b, 3b) zusätzlich:

Kategorie C: Die Jagd ist vom 1. Dezember bis zum 31. Juli verboten.

Kategorie D: Das Gebiet darf vom 1. April bis zum 31. Juli nur auf den bestehenden Wegen und Strassen betreten und befahren werden.

Kategorie F: Wintersport und Winterwandern sind ausserhalb der bezeichneten Routen verboten.

### **37. Aareufer Kleinhöchstettenau-Jaberg**

LK 1:25 000, Blätter: 1167 Worb, 1187 Münsingen

#### *Grenzen:*

Rechtes Aareufer zwischen der Strasse Kiesen-Jaberg und der Starkstromleitung Belp-Giessensteg-Südostrand Raintalwald am unteren Ende der Kleinhöchstettenau. Seitlich begrenzt durch die Autobahn und den Uferweg der Aare.

#### *Schutzmassnahme:*

Kategorie A: Die Jagd ist verboten.

### **39. Bleichenbachermoos und Sängeli**

LK 1:25 000, Blatt: 1128 Langenthal

#### *Grenzen:*

Das Naturschutzgebiet Bleienbacher Torfsee und Sängeli-Weiher, im Westen erweitert bis zu folgender Linie: von der Jagdbanntafel an der Strasse Bleienbach-Langenthal nordwestwärts geradlinig zur Jagdbanntafel am Waldrand (Sängeliwald) und dem Waldrand entlang zurück zur Grenze des Naturschutzgebietes.

#### *Schutzmassnahmen:*

Kategorie B: Die Jagd auf Wasservögel ist verboten.

Kategorie C: Die Jagd ist nur vom 1. Dezember bis zum 28. Februar gestattet.

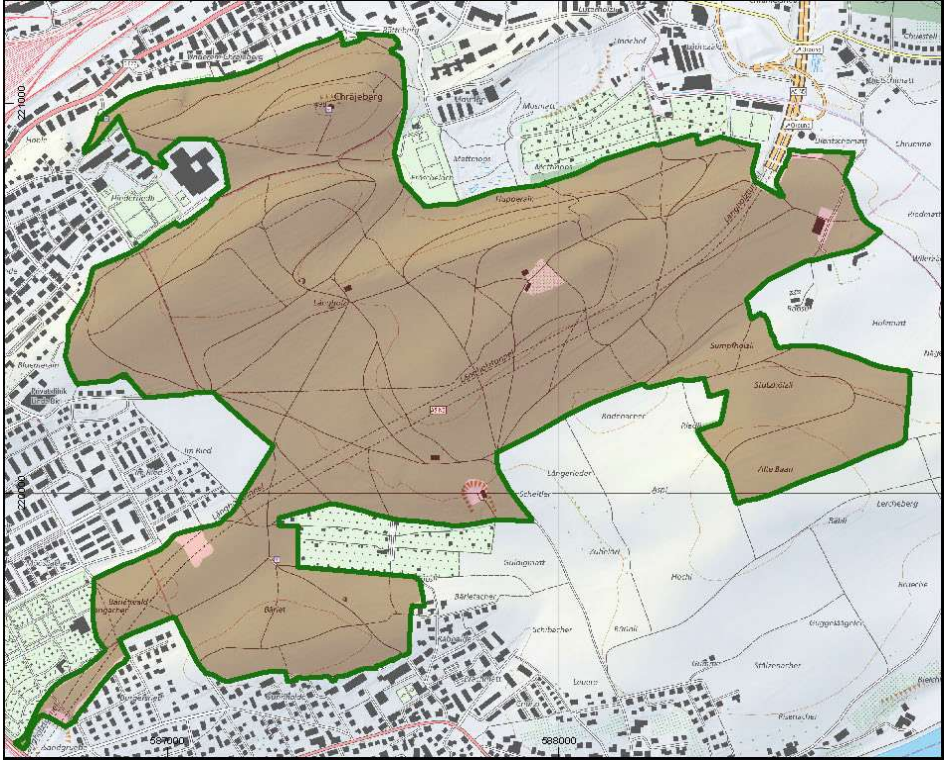
## 40. Bremgartenwald (Weiher)





### Schutzmassnahme:

Kategorie B: Die Jagd auf Wasservögel ist verboten.

# 41. Brüggwald bei Biel

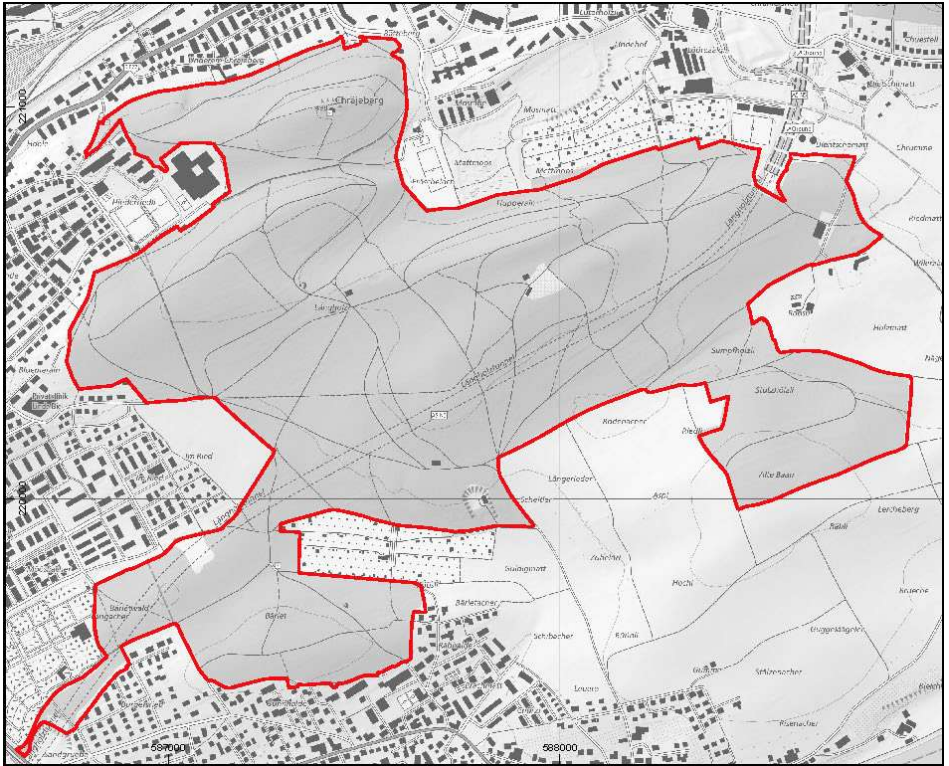


**Brüggwald bei Biel Nr. 41**

-  Kantonales Wildschutzgebiet
-  Wildschutzgebiet Kernzone
- Bestimmung Jagd**
-  Jagdverbot auf alle Wildtiere (Kategorie A)







### Bruggwald bei Biel Nr. 41

- Wildschutzgebiet Kernzone
- Weitere Bestimmung (Freizeit)**
- Keine weitere Bestimmung



### Schutzmassnahme:

Kategorie A: Die Jagd ist verboten.

## 42. Burgäschisee und Chlepfibeerimoos

LK 1:25 000, Blatt: 1127 Solothurn

### *Grenzen*

a): Burgäschisee, bernischer Teil des Sees einschliesslich Uferzone und Erlenwald. Von der Weggabelung östlich Pt. 434 (Burgäschisee) dem Kiesgrubenweg südwestwärts folgend zum Waldrand. Diesem westwärts entlang zur Kanalbrücke. Dem südlichen Kanalufer folgend zur Waldecke nördlich Pt. 470. Nordwärts zur Kantonsgrenze. Dieser ostwärts folgend zur Weggabelung.

b): Burgmoos (Chlepfibeerimoos); soweit die Grenze dieses Teils nicht mit der Kantonsgrenze zusammenfällt, ist sie mit roten Eisenpfählen markiert.

### *Schutzmassnahmen:*

Kategorie B: Die Jagd auf Wasservögel ist verboten.

Kategorie C: Die Jagd ist nur vom 1. Dezember bis zum 28. Februar gestattet.

## 43. Eichholz-Selhofen

LK 1:25 000, Blätter: 1166 Bern, 1167 Worb

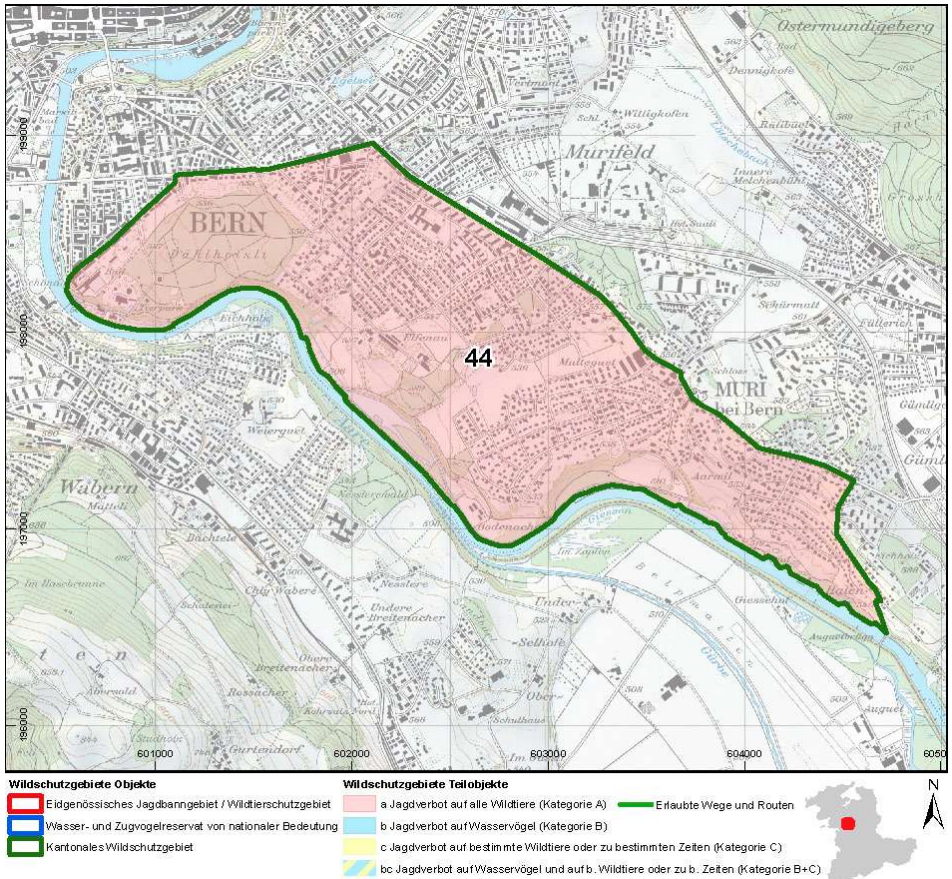
### *Grenzen:*

Kehrsatz Pt. 570; nordwestwärts via Seftigenstrasse-Sandrainstrasse zur Schönaubrücke (b. Tierpark Dählhölzli). Ostwärts dem linken Aareufer entlang (Wasserlinie) zum Steg über die Aaregiesse. Südwärts dem Weg folgend zur Gürbebrücke Pt. 510. Entlang der Flugplatzstrasse über Pt. 520 nach Kehrsatz Pt. 570.

### *Schutzmassnahme:*

Kategorie A: Die Jagd ist verboten.

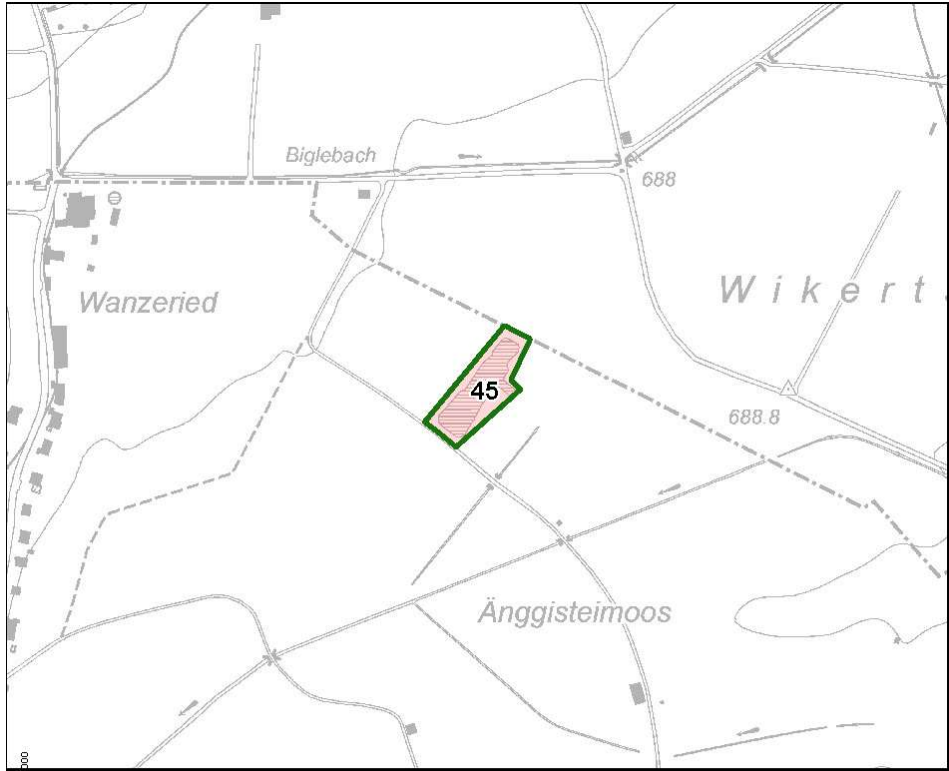
### 44. Elfenau



### Schutzmassnahme:

Kategorie A: Die Jagd ist verboten.

### 45. Enggistemoos



<b>Wildschutzgebiete Objekte</b>		<b>Wildschutzgebiete Teilobjekte</b>		
	Eidgenössisches Jagdbanngebiet / Wildtierschutzgebiet		a Jagdverbot auf alle Wildtiere (Kategorie A)	
	Wasser- und Zugvogerreservat von nationaler Bedeutung		b Jagdverbot auf Wasservögel (Kategorie B)	
	Kantonales Wildschutzgebiet		c Jagdverbot auf bestimmte Wildtiere oder zu bestimmten Zeiten (Kategorie C)	
			bc Jagdverbot auf Wasservögel und auf b. Wildtiere oder zu b. Zeiten (Kategorie B+C)	 Erlaubte Wege und Routen

**Schutzmassnahme:**

Kategorie A: Die Jagd ist verboten.

**46. Erlimoos**

LK 1:25 000, Blatt: 1107 Balsthal

*Grenzen:*

Das mit Tafeln markierte Naturschutzgebiet Erlimoos in der Gemeinde Oberbipp.

*Schutzmassnahme:*

Kategorie A: Die Jagd ist verboten.

## 48. Fencherengiessen



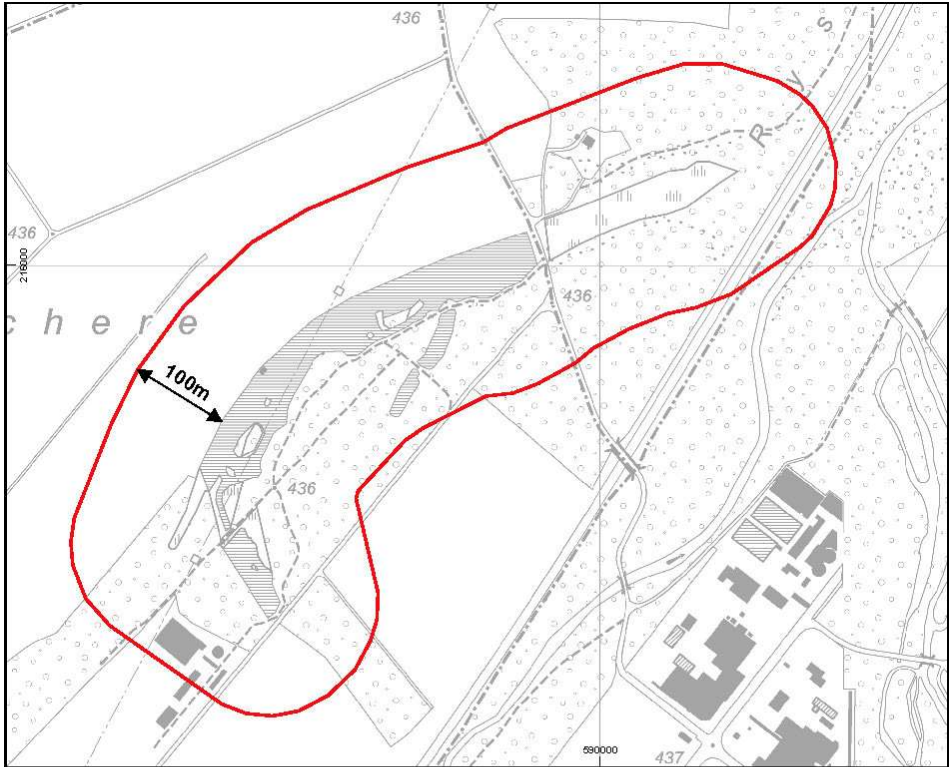
### Fencherengiessen Nr. 48

- Kantonales Wildschutzgebiet
- Wildschutzgebiet Kernzone

#### Bestimmung Jagd

- Jagdverbot auf Wasservögel und auf b. Wildtiere oder zu b. Zeiten (Kategorie B+C)





### Fencherengiessen Nr. 48

- Wildschutzgebiet Kernzone
- Weitere Bestimmung (Freizeit)**
- Keine weitere Bestimmung



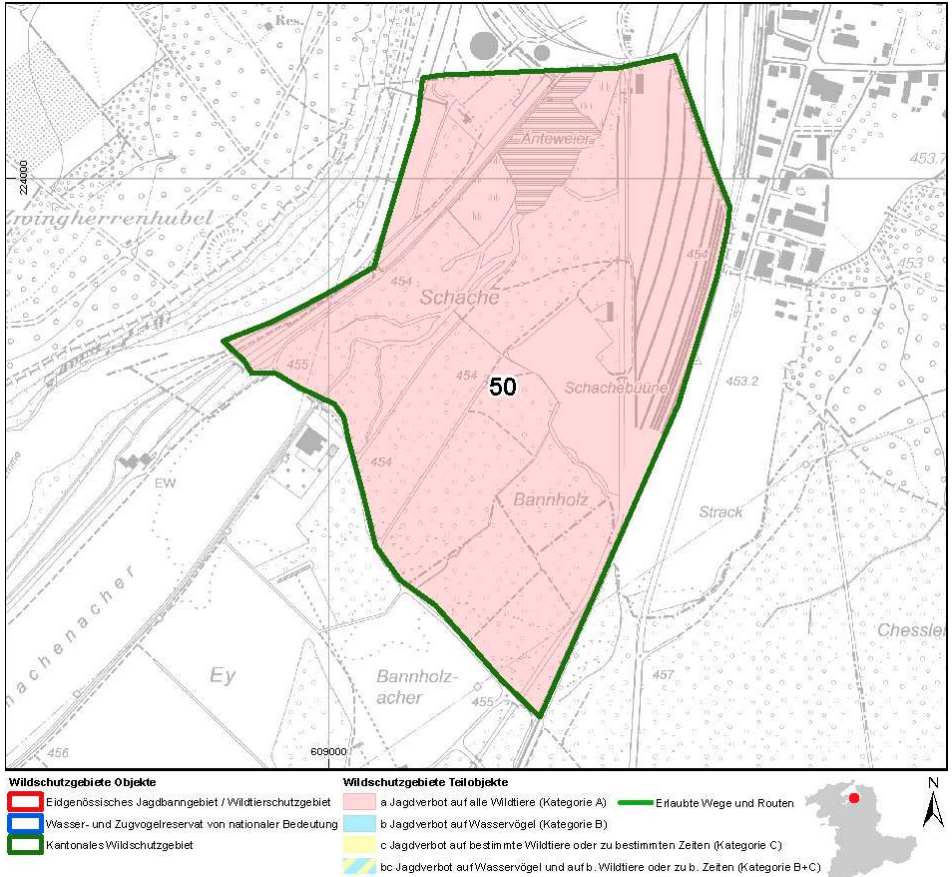
*Perimeter:* 100 m-Zone von Uferlinie.

### *Schutzmassnahmen:*

Kategorie B: Die Jagd auf Wasservogel ist verboten.

Kategorie C: Die Jagd ist nur vom 1. Oktober bis zum 28. Februar gestattet.

### 50. Gerlafingen

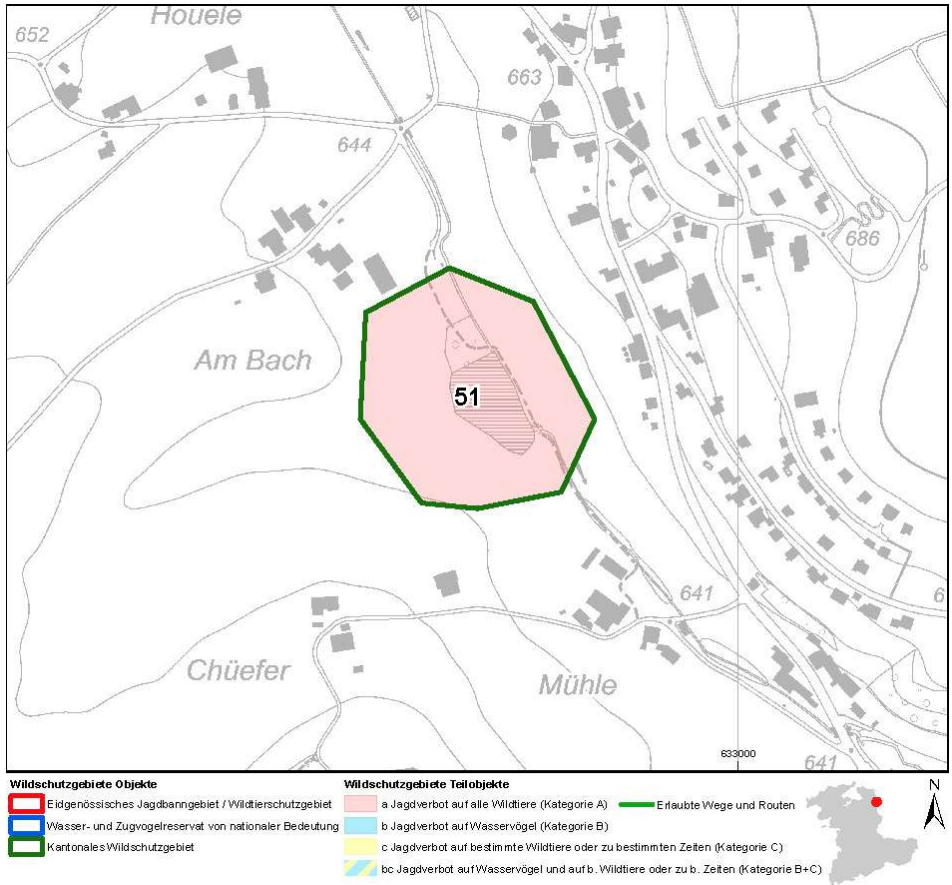


#### Schutzmassnahme:

Kategorie A: Die Jagd ist verboten.



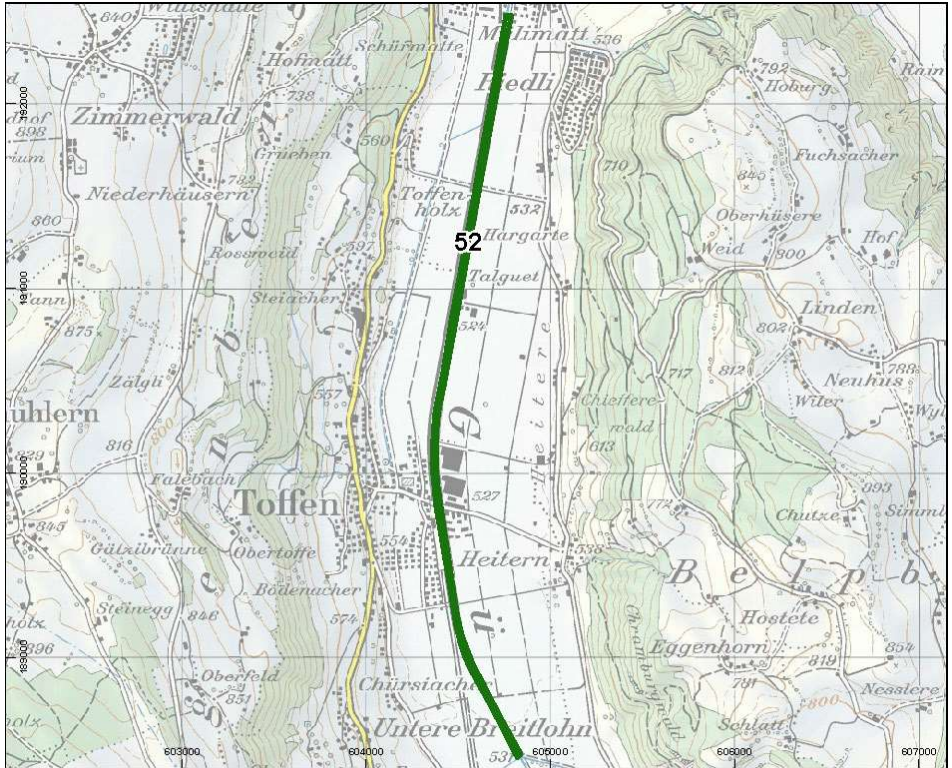
## 51. Gondiswil (Weiher)



### Schutzmassnahme:

Kategorie A: Die Jagd ist verboten.

### 52. Gürbe bei Toffen



<b>Wildschutzgebiete Objekte</b>	<b>Wildschutzgebiete Teilobjekte</b>	<b>Erlaubte Wege und Routen</b>	
Eidgenössisches Jagdbanngebiet / Wildtierschutzgebiet	a Jagdverbot auf alle Wildtiere (Kategorie A)	Erlaubte Wege und Routen	
Wasser- und Zugvogelreservat von nationaler Bedeutung	b Jagdverbot auf Wasservögel (Kategorie B)		
Kantonales Wildschutzgebiet	c Jagdverbot auf bestimmte Wildtiere oder zu bestimmten Zeiten (Kategorie C)		
	bc Jagdverbot auf Wasservögel und auf b. Wildtiere oder zu b. Zeiten (Kategorie B+C)		

### Schutzmassnahme:

Kategorie A: Die Jagd ist verboten.

**53. Gurten**

LK 1:25 000, Blatt: 1166 Bern

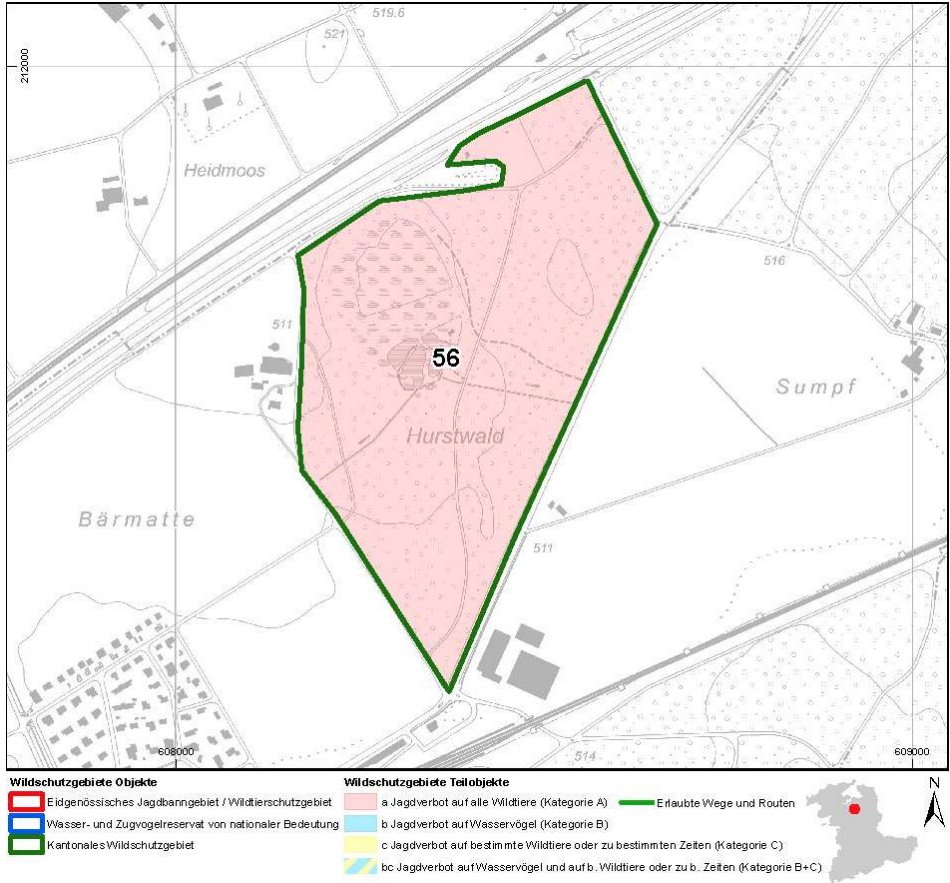
*Grenzen:*

Köniz, Kirche; nordwärts der Schwarzenburgstrasse folgend via Weissensteinstrasse - Seftigenstrasse - Bernstrasse entlang nach Kehrsatz Pt. 570. Über Pt. 602 entlang der Gurtentälistrasse zur Kirche Köniz.

*Schutzmassnahme:*

Kategorie C: Die Jagd ist nur vom 1. Dezember bis zum 28. Februar gestattet.

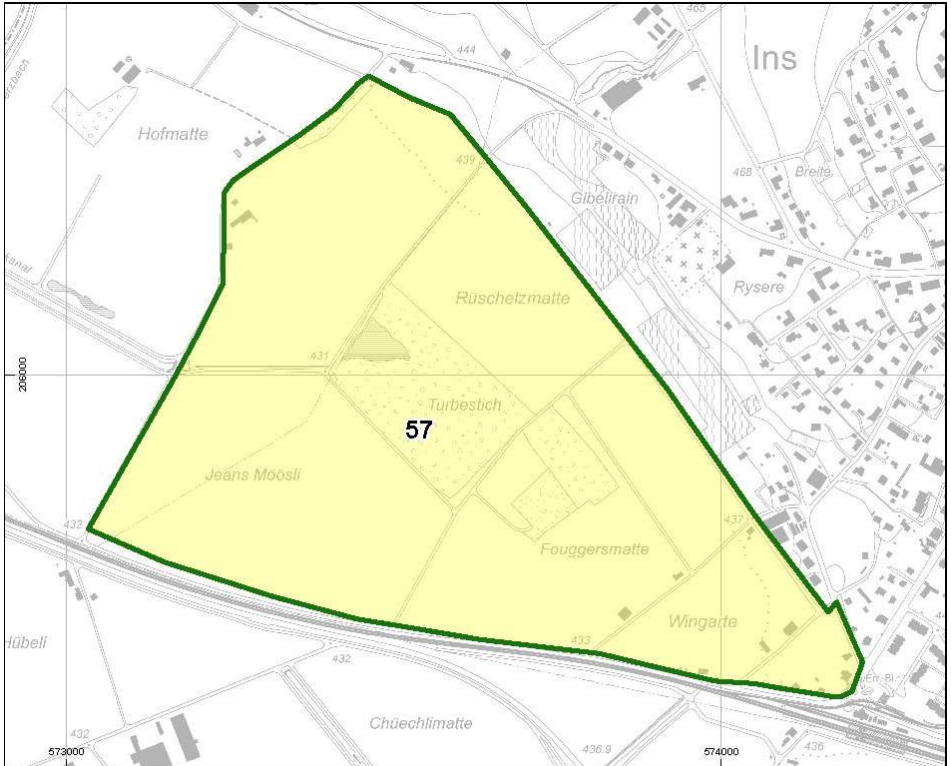
## 56. Hurst



### Schutzmassnahme:

Kategorie A: Die Jagd ist verboten.

### 57. Inser Torfstich



<b>Wildschutzgebiete Objekte</b>		<b>Wildschutzgebiete Teilobjekte</b>		
	Eidgenössisches Jagdbanngebiet / Wildtierschutzgebiet		a Jagdverbot auf alle Wildtiere (Kategorie A)	
	Wasser- und Zugvogelreservat von nationaler Bedeutung		b Jagdverbot auf Wasservögel (Kategorie B)	
	Kantonales Wildschutzgebiet		c Jagdverbot auf bestimmte Wildtiere oder zu bestimmten Zeiten (Kategorie C)	
			bc Jagdverbot auf Wasservögel und auf b. Wildtiere oder zu b. Zeiten (Kategorie B+C)	

#### Schutzmassnahmen:

Kategorie C: Die Jagd ist ohne Hunde vom 1. Dezember bis zum 28. Februar gestattet.  
 Die Jagd auf Vögel ist verboten.

## **59. Kleiner Moossee**

LK 1:25 000, Blätter: 1146 Lyss, 1147 Burgdorf

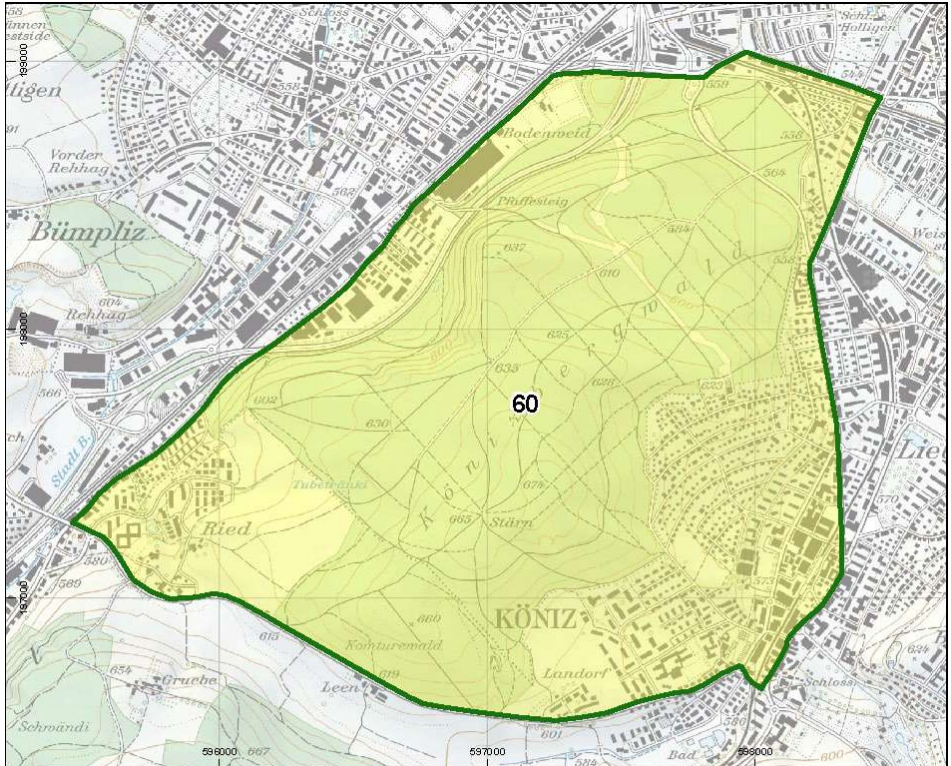
### *Grenzen:*

Moosseedorf Pt. 532; westwärts nach Hofwil Pt. 561. In gleicher Richtung der Strasse folgend zur Kreuzung. Über Pt. 548 nordostwärts bis Moospinte Pt. 525. Ostwärts der Strasse folgend bis Pt. 525. Südwärts der Strasse entlang nach Moosseedorf zu Pt. 532.

### *Schutzmassnahme:*

Kategorie A: Die Jagd ist verboten.

## 60. Könizberg



### Wildschutzgebiete Objekte

- Eidgenössisches Jagdbanngebiet / Wildtierschutzgebiet
- Wasser- und Zugvogerreservat von nationaler Bedeutung
- Kantonales Wildschutzgebiet

### Wildschutzgebiete Teilobjekte

- a Jagdverbot auf alle Wildtiere (Kategorie A)
- b Jagdverbot auf Wasservögel (Kategorie B)
- c Jagdverbot auf bestimmte Wildtiere oder zu bestimmten Zeiten (Kategorie C)
- bc Jagdverbot auf Wasservögel und auf b. Wildtiere oder zu b. Zeiten (Kategorie B+C)

Erlaubte Wege und Routen

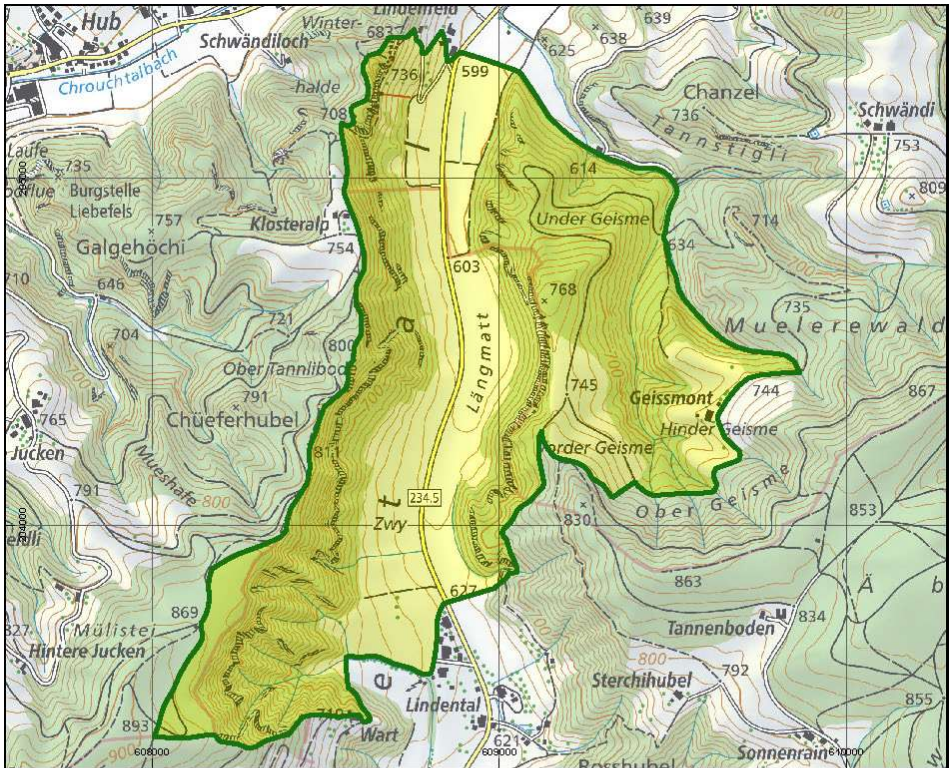


### Schutzmassnahmen:


Kategorie C: Die Jagd ist nur vom 1. Dezember bis zum 28. Februar gestattet.


Kategorie E: Hunde sind vom 1. April bis zum 31. Juli an der Leine zu führen.

## 62. Lindental




## Lindental Nr. 62

 Kantonales Wildschutzgebiet

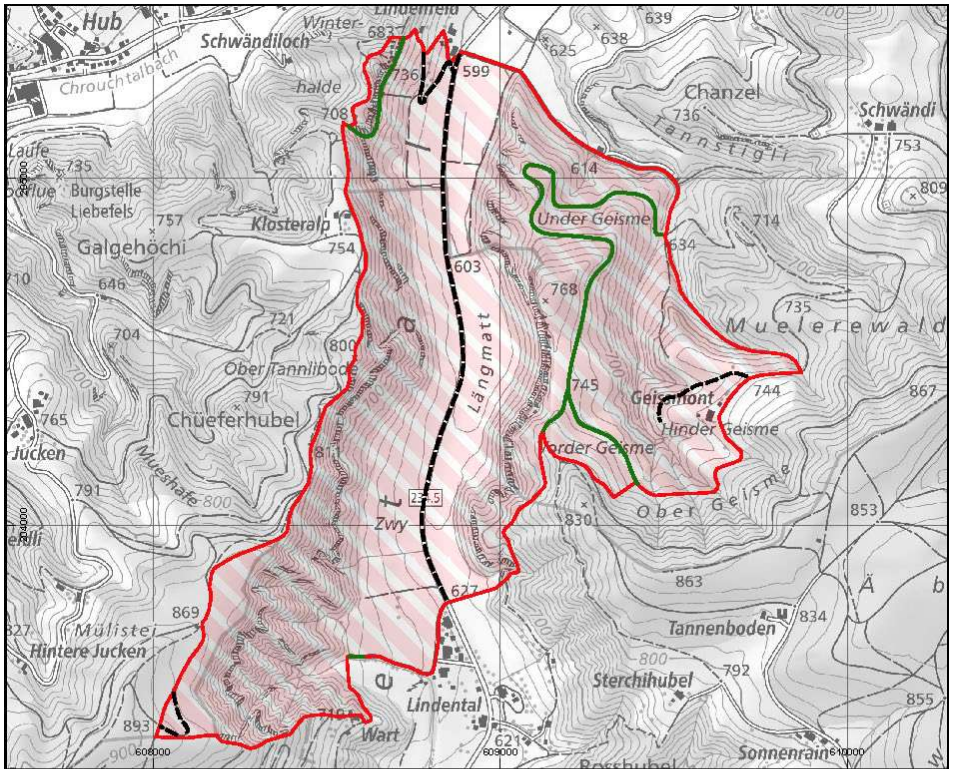
 Wildschutzgebiet Kernzone

**Bestimmung Jagd**

 Jagdverbot auf bestimmte Wildtiere oder zu bestimmten Zeiten (Kategorie C)







### Lindental Nr. 62

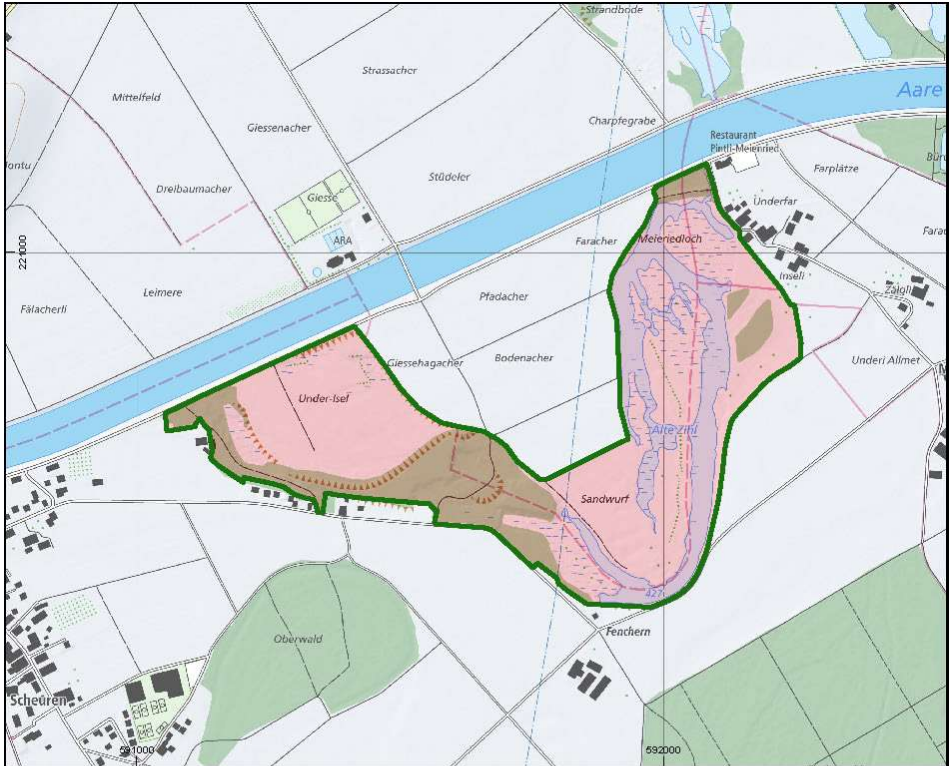
- Wildschutzgebiet Kernzone
- Weitere Bestimmung (Freizeit)**
- Wegegebot (Kategorie D)
- Erlaubter Weg (Kategorie D)
- Strasse, ergänzend zu erlaubtem Weg (Kategorie D)



### Schutzmassnahmen:

- Kategorie C: Die Jagd ist nur vom 1. Dezember bis zum 28. Februar gestattet.
- Kategorie D: Das Gebiet darf vom 1. Februar bis zum 30. Juni nur auf den bezeichneten Wegen und Strassen betreten und befahren werden.

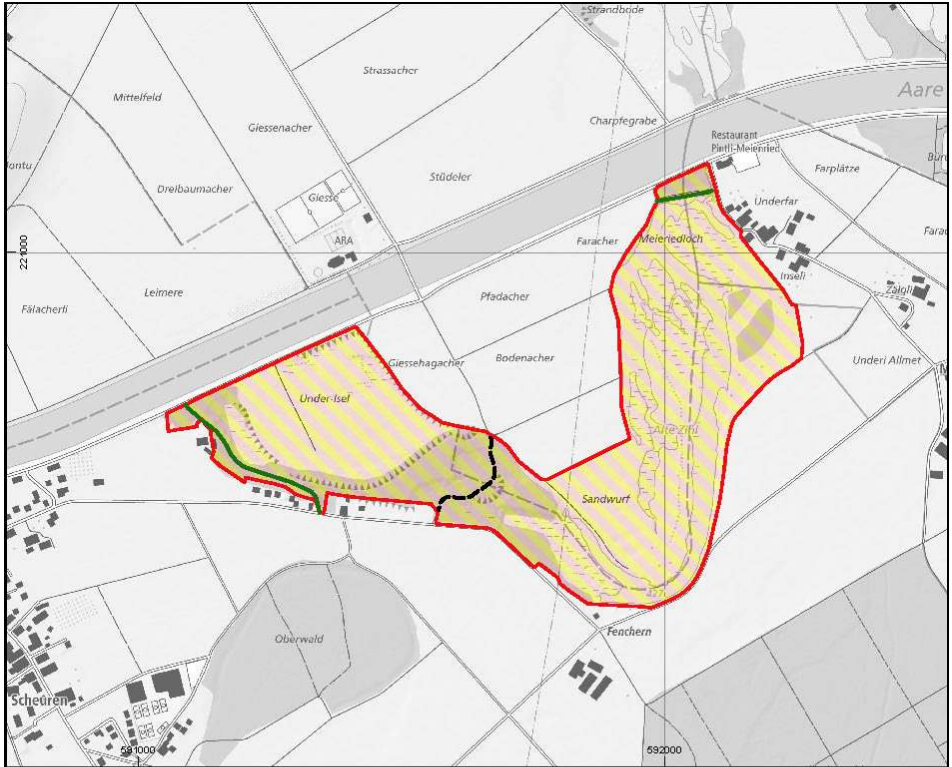
## 64. Meienriedloch



### Meienriedloch Nr. 64

- Kantonales Wildschutzgebiet
- Wildschutzgebiet Kernzone
- Bestimmung Jagd**
- Jagdverbot auf alle Wildtiere (Kategorie A)





### Meienriedloch Nr. 64

- Wildschutzgebiet Kernzone
- Weitere Bestimmung (Freizeit)**
- Wegegebot, Leinenpflicht (Kategorie D+E)
- Erlaubter Weg (Kategorie D)
- Strasse, ergänzend zu erlaubtem Weg (Kategorie D)



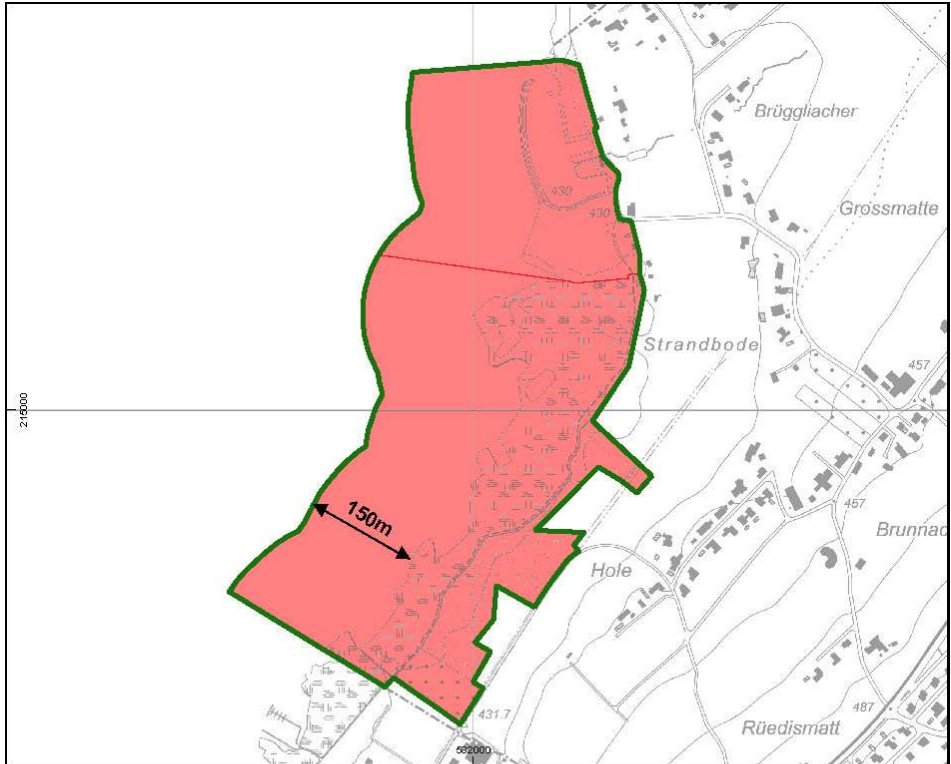
### Schutzmassnahmen:

Kategorie A: Die Jagd ist verboten.

Kategorie D: Das Gebiet darf nur auf den bestehenden Wegen und Strassen betreten und befahren werden.

Kategorie E: Hunde sind an der Leine zu führen.

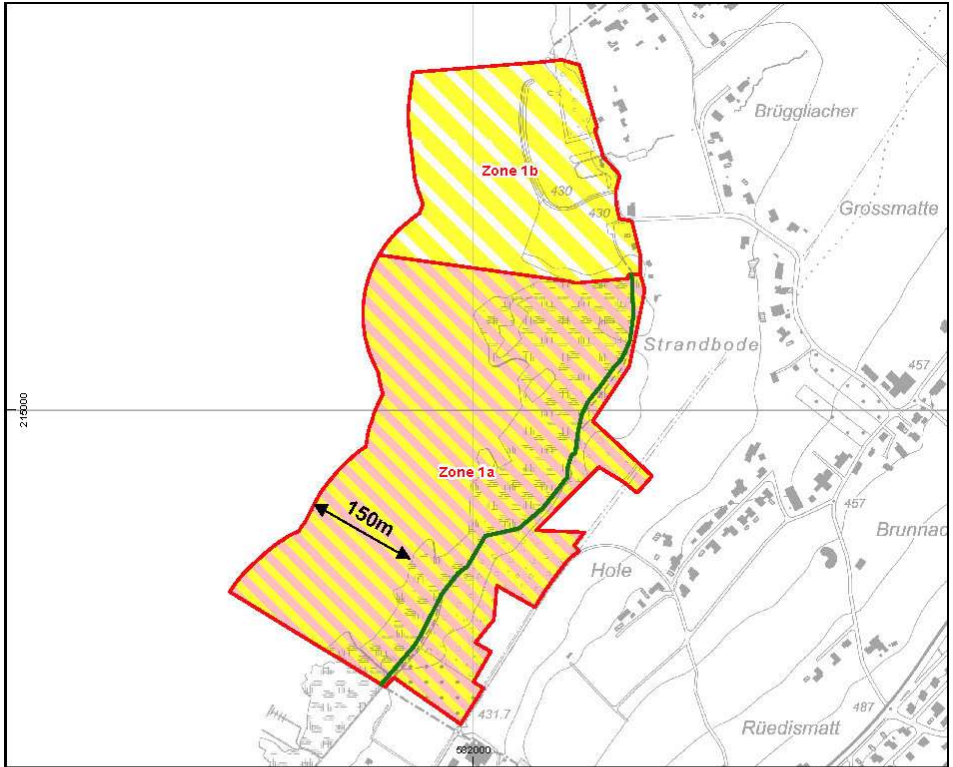
## 65. Mörigenbucht



### Mörigenbucht Nr. 65

- Kantonales Wildschutzgebiet
- Wildschutzgebiet Kernzone
- Bestimmung Jagd**
- Jagdverbot auf alle Wildtiere (Kategorie A)





### Mörigenbucht Nr. 65

- Wildschutzgebiet Kernzone
- Weitere Bestimmung (Freizeit)**
- Leinenpflicht für Hunde (Kategorie E)
- Wegebot, Leinenpflicht (Kategorie D+E)
- Erlaubter Weg (Kategorie D)



*Perimeter: 150 m-Zone von Uferlinie.*

*Schutzmassnahmen:*

## Zone 1a:

Kategorie A: Die Jagd ist verboten.

Kategorie D: Das Gebiet darf nur auf den bezeichneten Wegen und Strassen betreten und befahren werden.

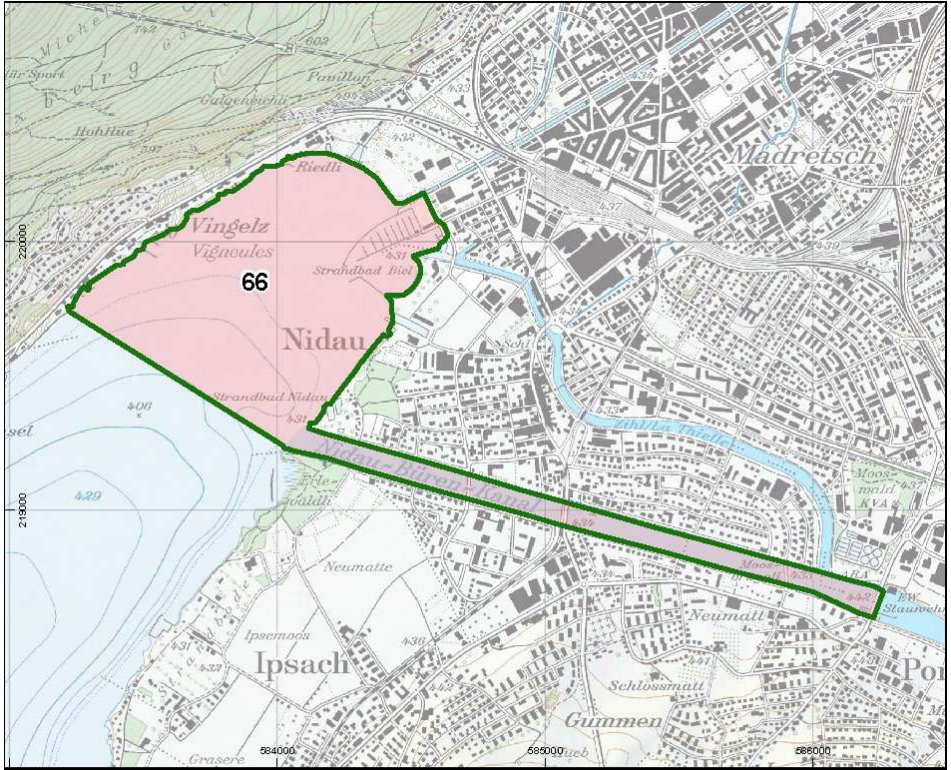
Kategorie E: Hunde sind an der Leine zu führen.

## Zone 1b:

Kategorie A: Die Jagd ist verboten.

Kategorie E: Hunde sind an der Leine zu führen.

### 66. Nidau



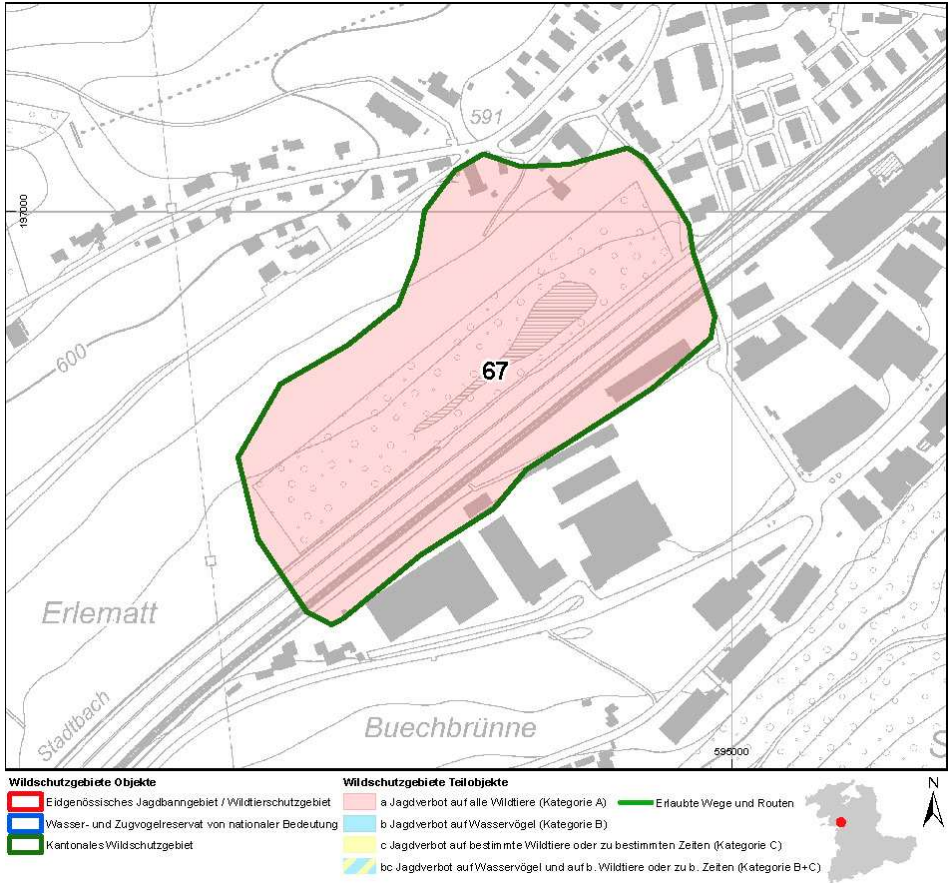
<b>Wildschutzgebiete Objekte</b>		<b>Wildschutzgebiete Teilobjekte</b>	
	Eidgenössisches Jagdbanngebiet / Wildtierschutzgebiet		a Jagdverbot auf alle Wildtiere (Kategorie A)
	Wasser- und Zugvogelreservat von nationaler Bedeutung		b Jagdverbot auf Wasservögel (Kategorie B)
	Kantonales Wildschutzgebiet		c Jagdverbot auf bestimmte Wildtiere oder zu bestimmten Zeiten (Kategorie C)
			bc Jagdverbot auf Wasservögel und auf b. Wildtiere oder zu b. Zeiten (Kategorie B+C)
			Erlaubte Wege und Routen

### Schutzmassnahme:

Kategorie A: Die Jagd ist verboten.



## 67. Niederwangen (Weiher)

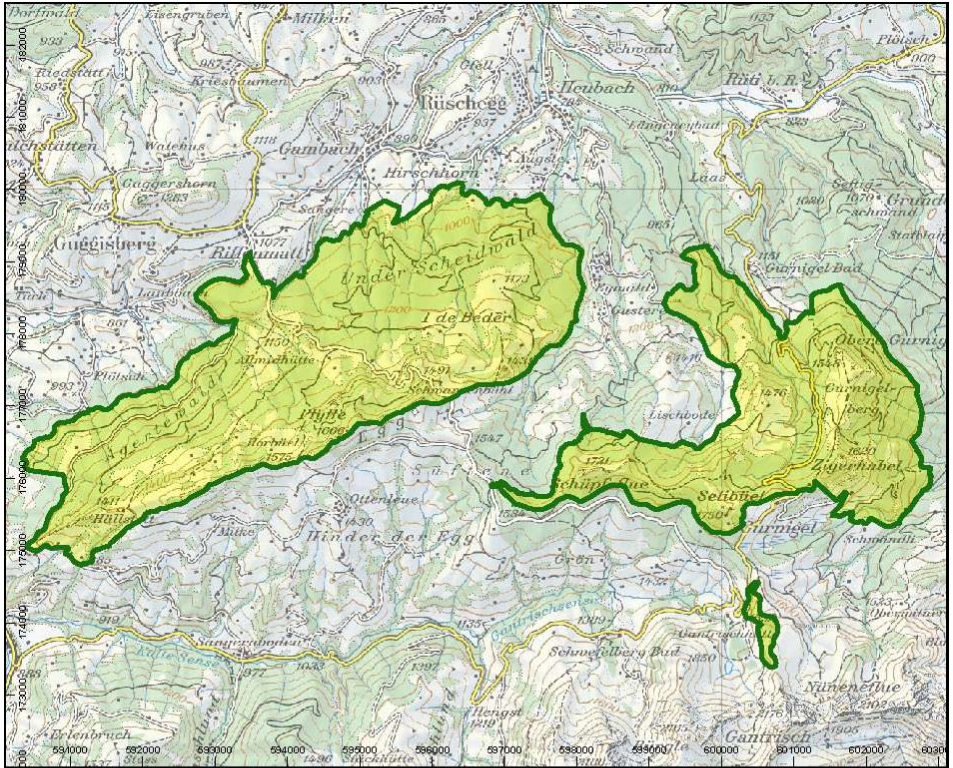


### Schutzmassnahme:




Kategorie A: Die Jagd ist verboten.



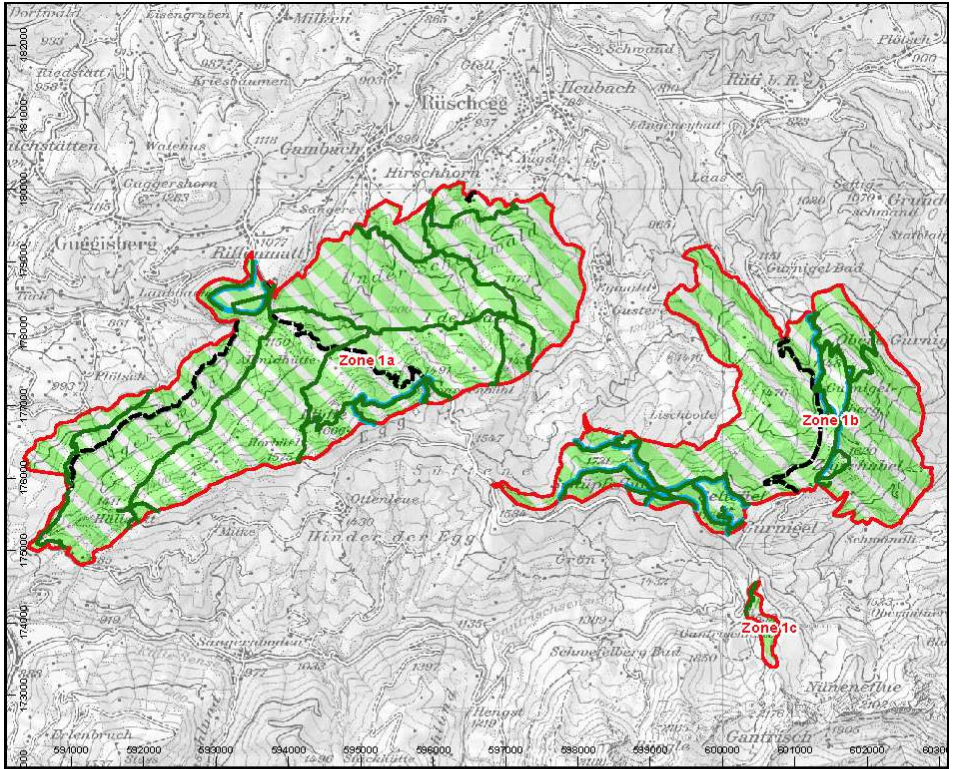
### 69. Schüpfenfluh



#### Schüpfenfluh Nr. 69

-  Kantonales Wildschutzgebiet
-  Wildschutzgebiet Kernzone
- Bestimmung Jagd**
-  Jagdverbot auf bestimmte Wildtiere oder zu bestimmten Zeiten (Kategorie C)





### Schüpfenfluh Nr. 69

- ▭ Wildschutzgebiet Kernzone
- Weitere Bestimmung (Freizeit)**
- Wegegebot, Leinenpflicht für Hunde, Einschränkungen von störenden Aktivitäten (Kategorie D+E+F)
- Erlaubter Weg (Kategorie D)
- Strasse, ergänzend zu erlaubtem Weg (Kategorie D)
- Wintersportroute (Kategorie F)



### *Schutzmassnahmen:*

Zonen 1a (Schüpfenfluh West) und 1b (Schüpfenfluh Ost):

Kategorie C: Die Jagd ist gemäss den jährlichen Festlegungen der Direktion für Wirtschaft, Energie und Umwelt für die Jagdperiode gestattet. Soweit die Jagd gestattet ist, darf ab dem 16. November nur noch die Ansitzjagd ausgeübt werden.

Kategorie D: Das Gebiet darf vom 1. Dezember bis zum 31. März nur auf den *bezeichneten* Wegen und Strassen betreten und befahren werden.

Das Gebiet darf vom 1. April bis zum 30. Juni nur auf den *bestehenden* Wegen und Strassen betreten und befahren werden.

Kategorie E: Hunde sind vom 1. Dezember bis zum 30. Juni an der Leine zu führen.

Kategorie F: Wintersport und Winterwandern ausserhalb der bezeichneten Routen sowie Hundeschlittensport, sportliche Anlässe und gesellschaftliche Veranstaltungen sind verboten.

Zone 1c (Heitihubel):

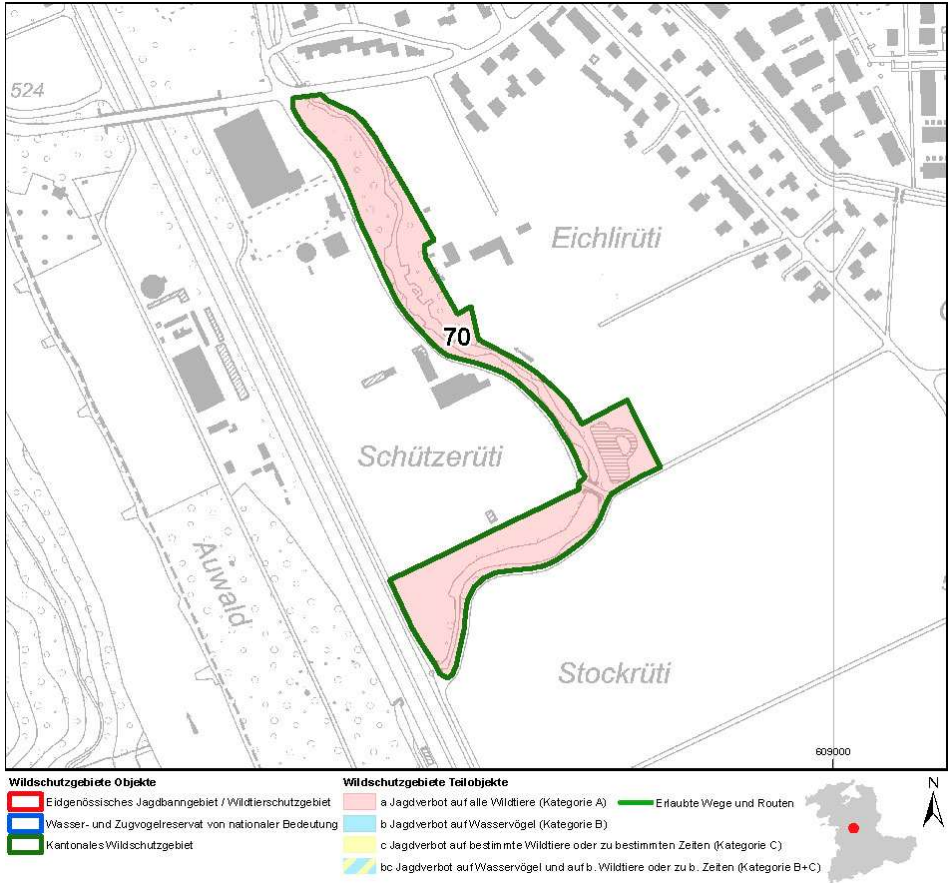
Kategorie C: Die Jagd ist gemäss den jährlichen Festlegungen der Direktion für Wirtschaft, Energie und Umwelt für die Jagdperiode gestattet. Soweit die Jagd gestattet ist, darf ab dem 16. November nur noch die Ansitzjagd ausgeübt werden.

Kategorie D: Das Gebiet darf nur auf den bestehenden Wegen und Strassen betreten und befahren werden.

Kategorie E: Hunde sind an der Leine zu führen.

Kategorie F: Wintersport und Winterwandern sind verboten.

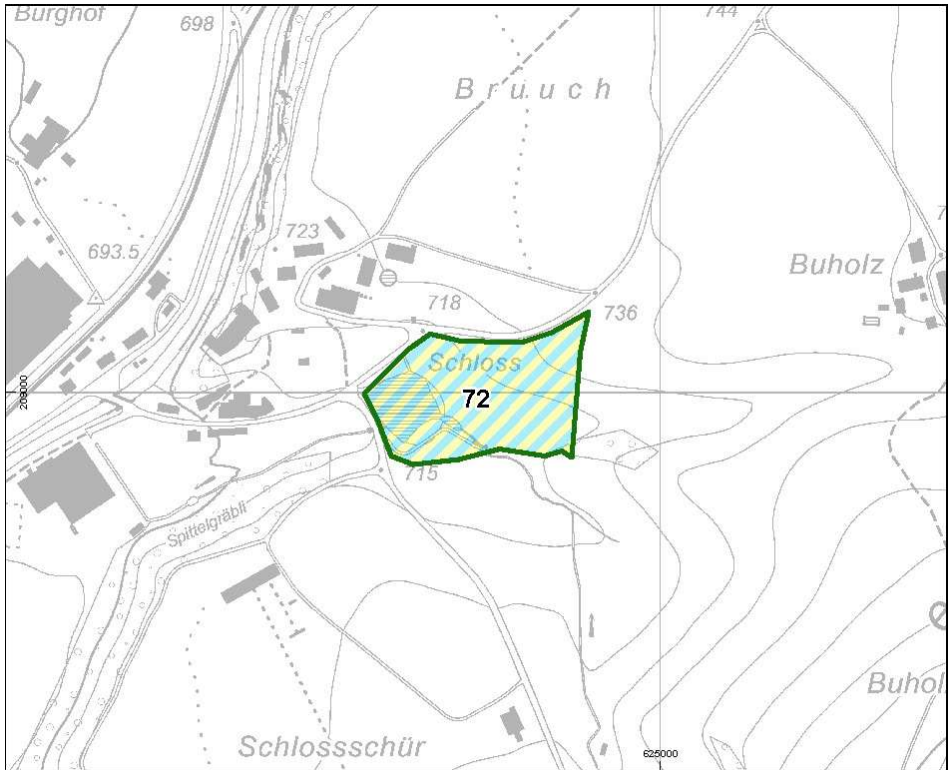
## 70. Stockgiesse



### Schutzmassnahme:

Kategorie A: Die Jagd ist verboten.

## 72. Sumiswald (Weiher)



**Wildschutzgebiete Objekte**

- Eidgenössisches Jagdbanngebiet / Wildtierschutzgebiet
- Wasser- und Zugvogerreservat von nationaler Bedeutung
- Kantonales Wildschutzgebiet

**Wildschutzgebiete Teilobjekte**

- a Jagdverbot auf alle Wildtiere (Kategorie A)
- b Jagdverbot auf Wasservogel (Kategorie B)
- c Jagdverbot auf bestimmte Wildtiere oder zu bestimmten Zeiten (Kategorie C)
- bc Jagdverbot auf Wasservogel und auf b. Wildtiere oder zu b. Zeiten (Kategorie B+C)

Erlaubte Wege und Routen



### Schutzmassnahmen:

Kategorie B: Die Jagd auf Wasservogel ist verboten

Kategorie C: Die Jagd ist nur vom 1. Oktober bis zum 28. Februar gestattet.

### **73. Vogelraupfi**

LK 1:25 000, Blatt: 1108 Murgenthal

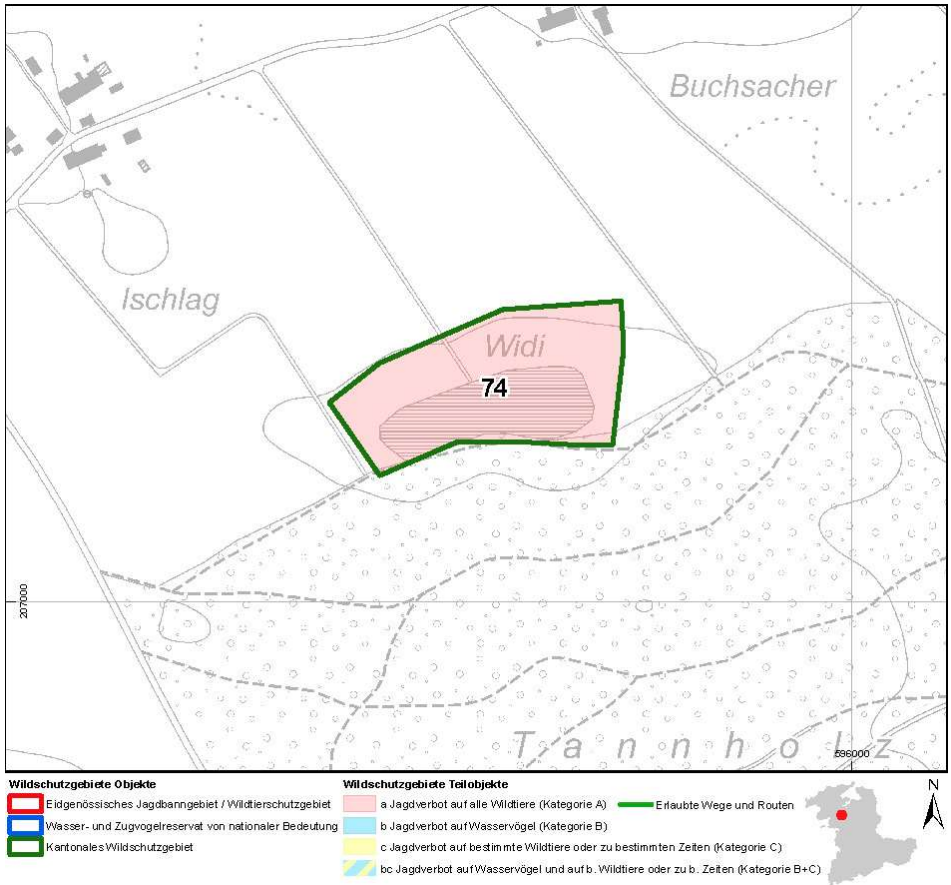
*Grenzen:*

Der gesamte Aarelauf zwischen der Brücke bei Berken und dem Stauwehr Bannwil, einschliesslich dem Naturschutzgebiet mit seiner Insel und dem nördlich anschliessenden Ufergelände.

*Schutzmassnahme:*

Kategorie C: Die Jagd ist nur vom 1. September bis zum 31. Oktober und nur ausserhalb des gleichnamigen Naturschutzgebiets gestattet.

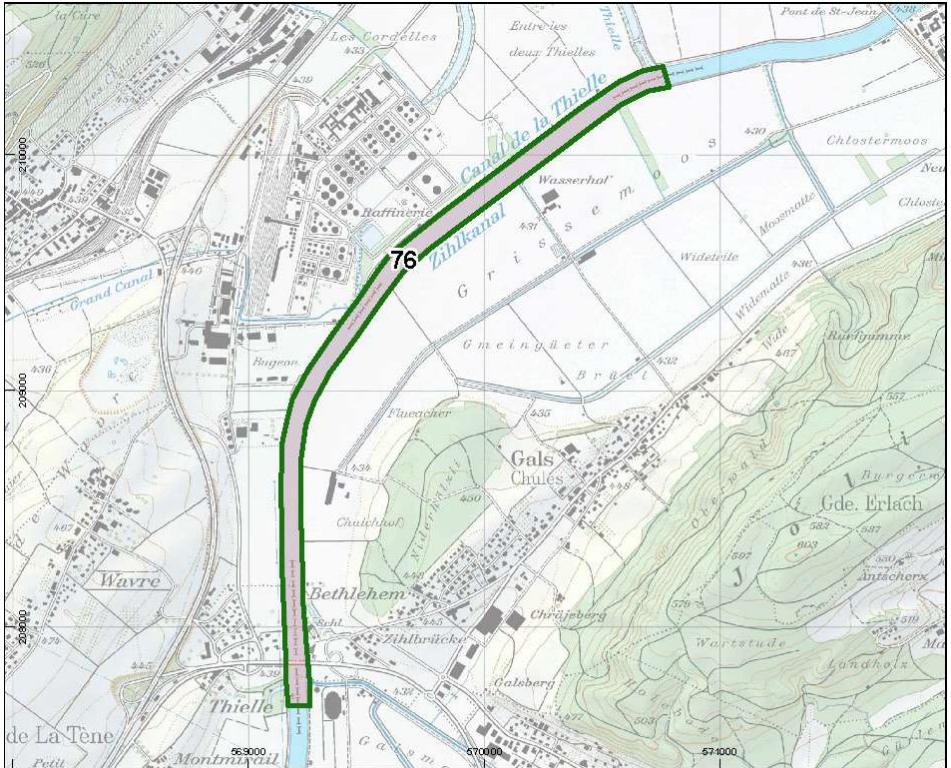
## 74. Widi bei Grächwil



### Schutzmassnahme:

Kategorie A: Die Jagd ist verboten.

### 76. Zihl bei Château de Thielle



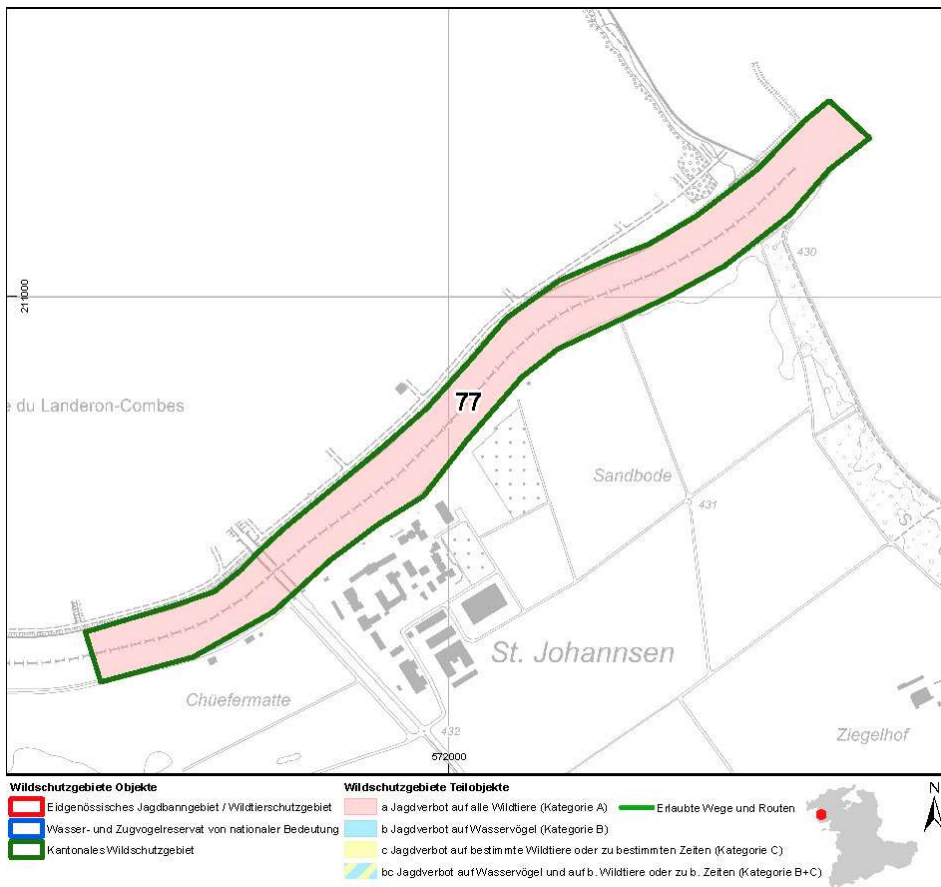
Wildschutzgebiete Objekte	Wildschutzgebiete Teilobjekte	
Eidgenössisches Jagdbanngebiet / Wildtierschutzgebiet	a Jagdverbot auf alle Wildtiere (Kategorie A)	Erlaubte Wege und Routen
Wasser- und Zugvogelreservat von nationaler Bedeutung	b Jagdverbot auf Wasservögel (Kategorie B)	
Kantonales Wildschutzgebiet	c Jagdverbot auf bestimmte Wildtiere oder zu bestimmten Zeiten (Kategorie C)	
	bc Jagdverbot auf Wasservögel und auf b. Wildtiere oder zu b. Zeiten (Kategorie B+C)	

### Schutzmassnahme:

Kategorie A: Die Jagd ist verboten.



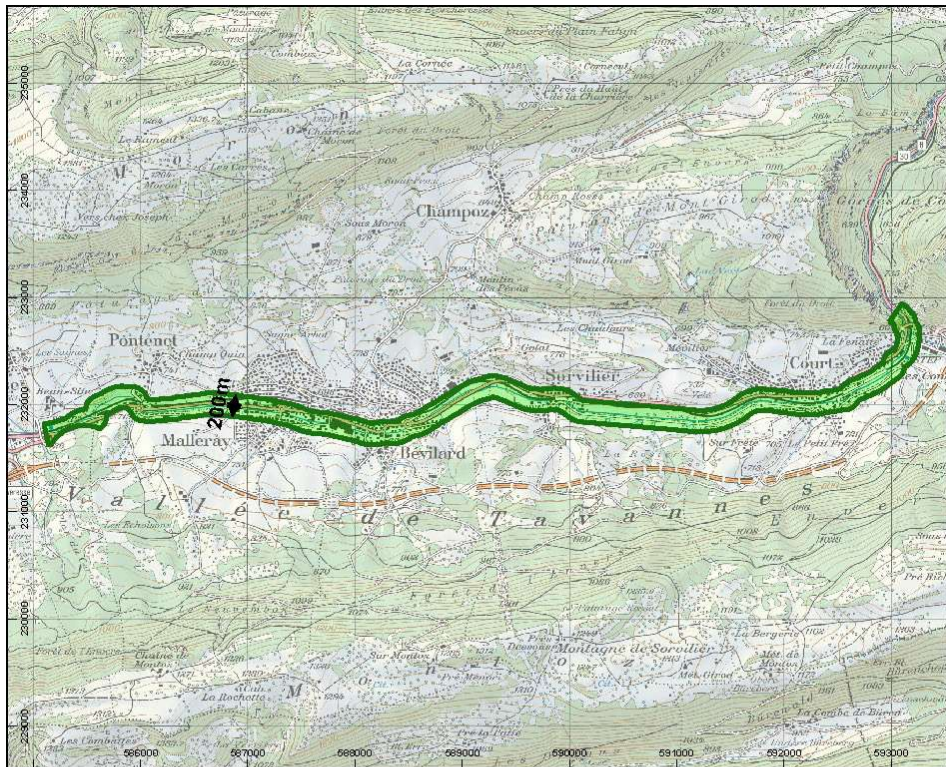
## 77. Zihl bei St. Johannsen




### Schutzmassnahme:


Kategorie A: Die Jagd ist verboten.

## 78. Bévillard




## Bévillard Nr. 78

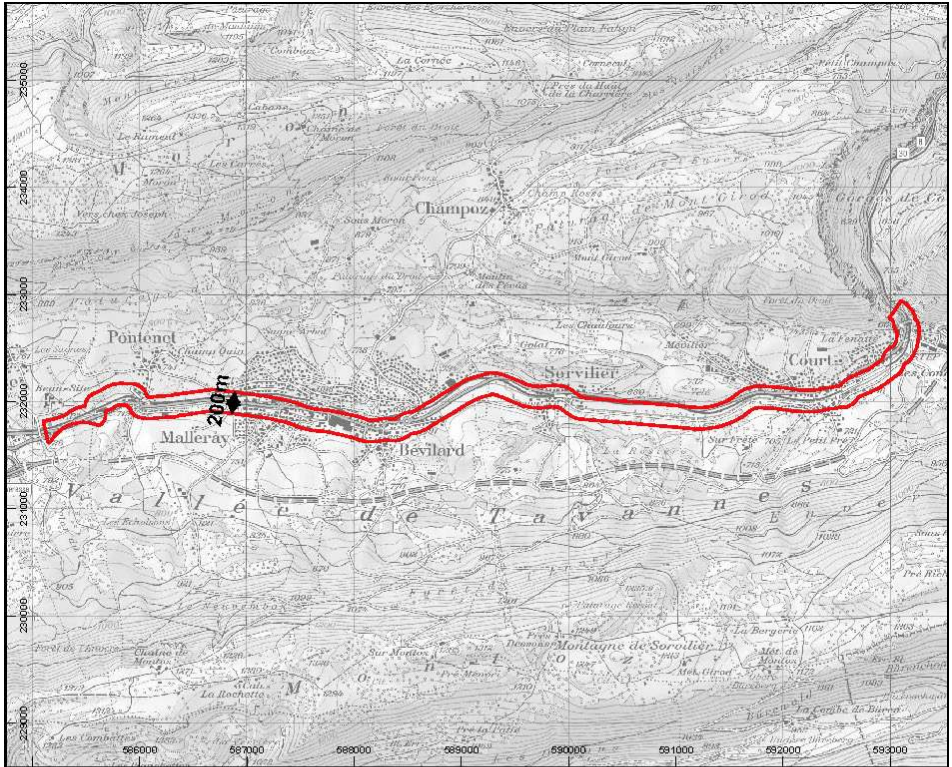
 Kantonales Wildschutzgebiet

 Wildschutzgebiet Kernzone

**Bestimmung Jagd**

 Jagdverbot auf Wasservogel und auf b. Wildtiere oder zu b. Zeiten (Kategorie B+C)





### Bévillard Nr. 78

- Wildschutzgebiet Kernzone
- Weitere Bestimmung (Freizeit)**
- Keine weitere Bestimmung



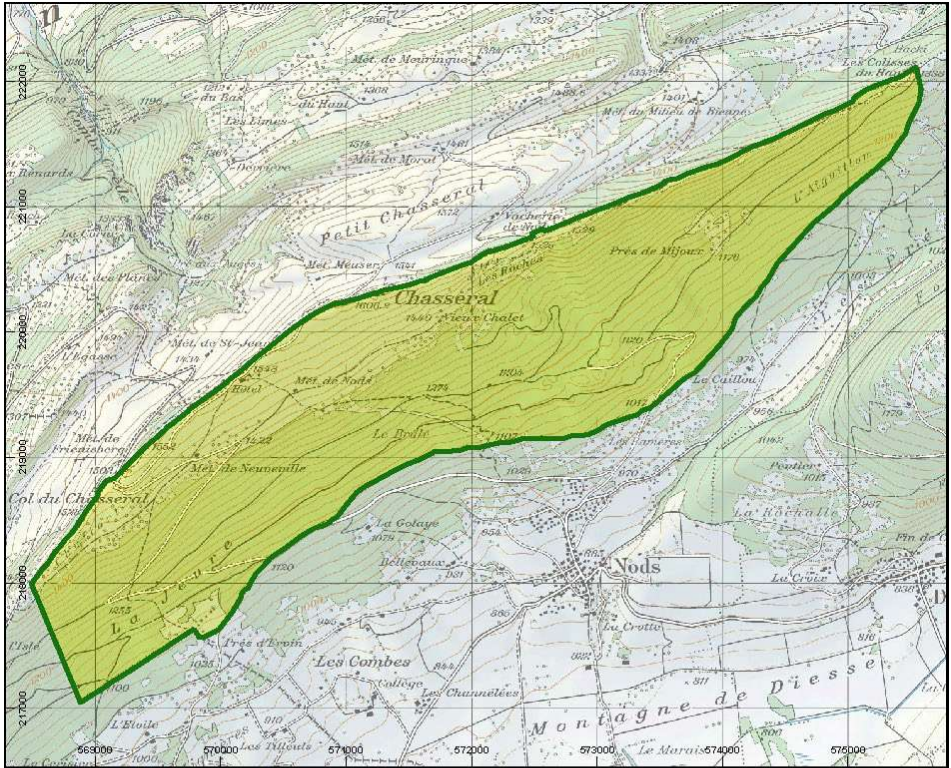
*Perimeter:* 100 m-Zone beidseitig der Wasserfläche.

### *Schutzmassnahmen:*

Kategorie B: Die Jagd auf Wasservogel ist verboten.

Kategorie C: Die Jagd ist nur vom 1. Oktober bis zum 28. Februar gestattet.

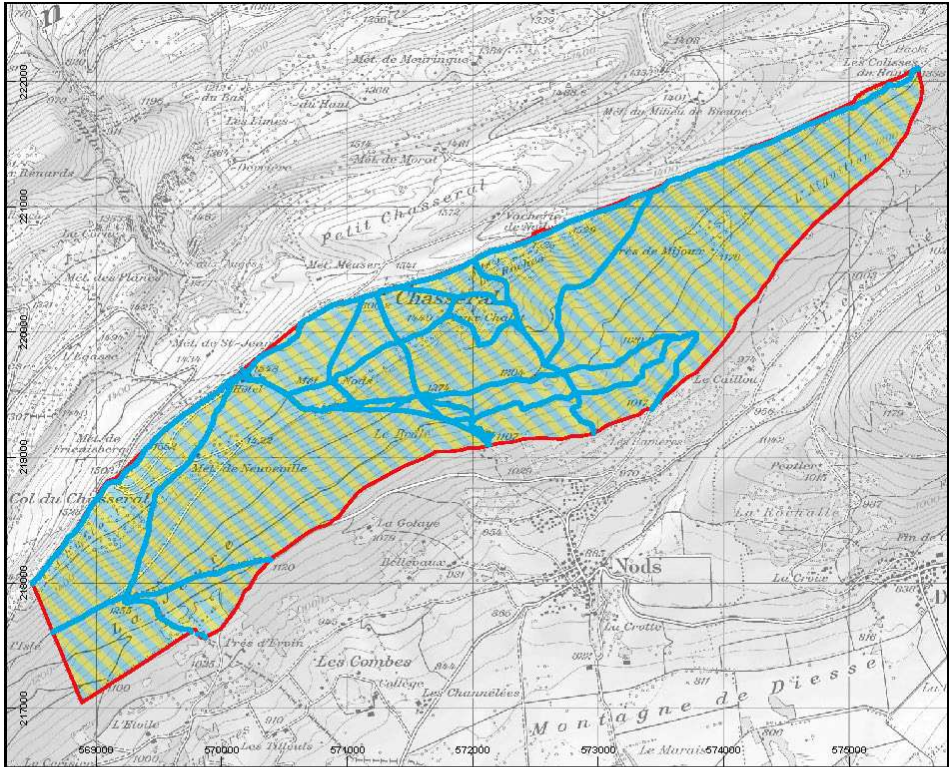
## 79. Chasseral



## Chasseral Nr. 79

- Kantonales Wildschutzgebiet
- Wildschutzgebiet Kernzone
- Bestimmung Jagd**
- Jagdverbot auf bestimmte Wildtiere oder zu bestimmten Zeiten (Kategorie C)





### Chasseral Nr. 79

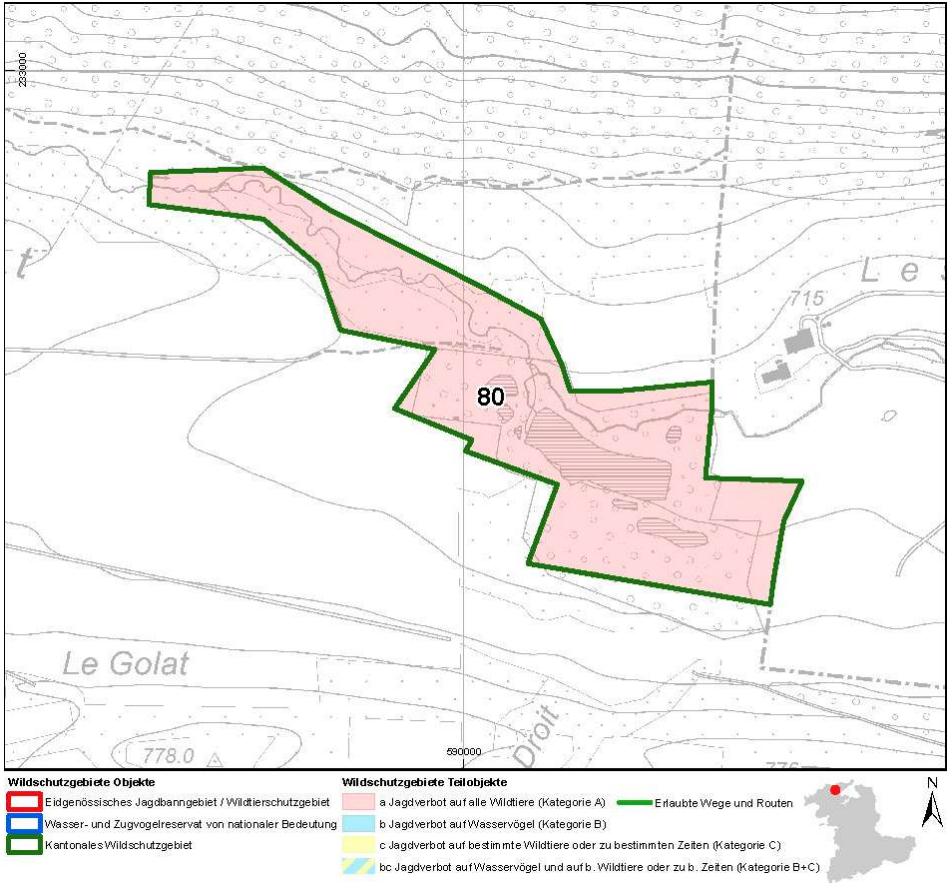
- Wildschutzgebiet Kernzone
- Weitere Bestimmung (Freizeit)**
- Leinenpflicht für Hunde, Einschränkungen von störenden Aktivitäten (Kategorie E+F)
- Wintersportroute (Kategorie F)



### Schutzmassnahmen:

- Kategorie C:** Die Jagd ist gestattet. Vom 1. Dezember bis zum 31. Januar ist bei geschlossener Schneedecke die Jagd mit Hunden verboten.
- Kategorie E:** Hunde sind vom 1. Februar bis zum 30. Juni an der Leine zu führen.
- Kategorie F:** Wintersport und Winterwandern ausserhalb der bezeichneten Routen sind verboten.

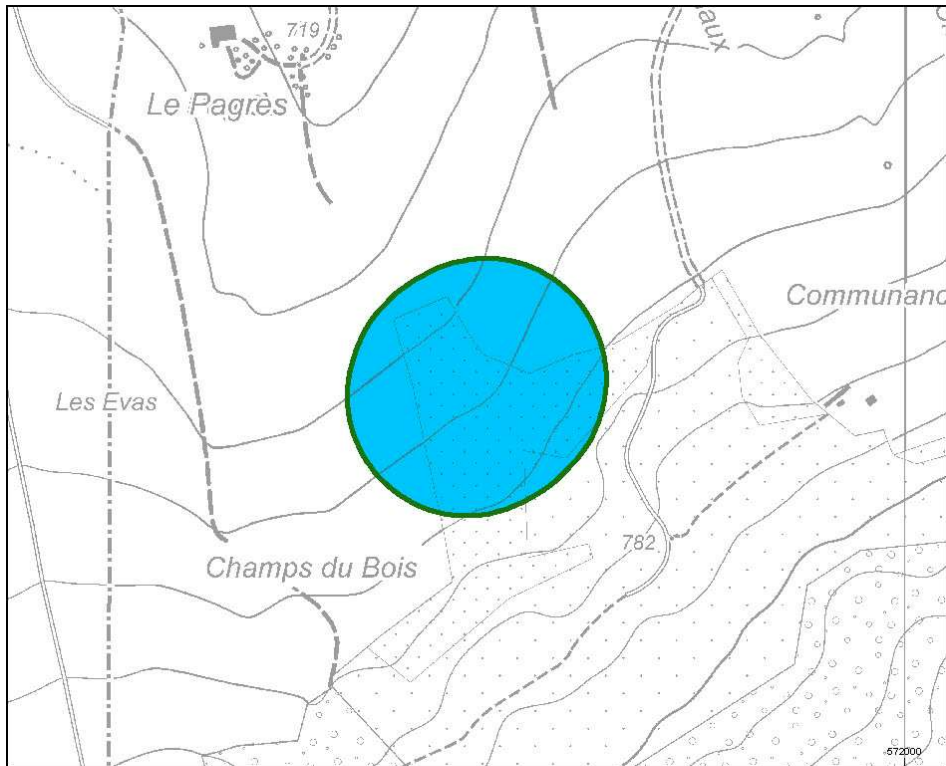
## 80. Chauffours



### Schutzmassnahme:

Kategorie A: Die Jagd ist verboten.

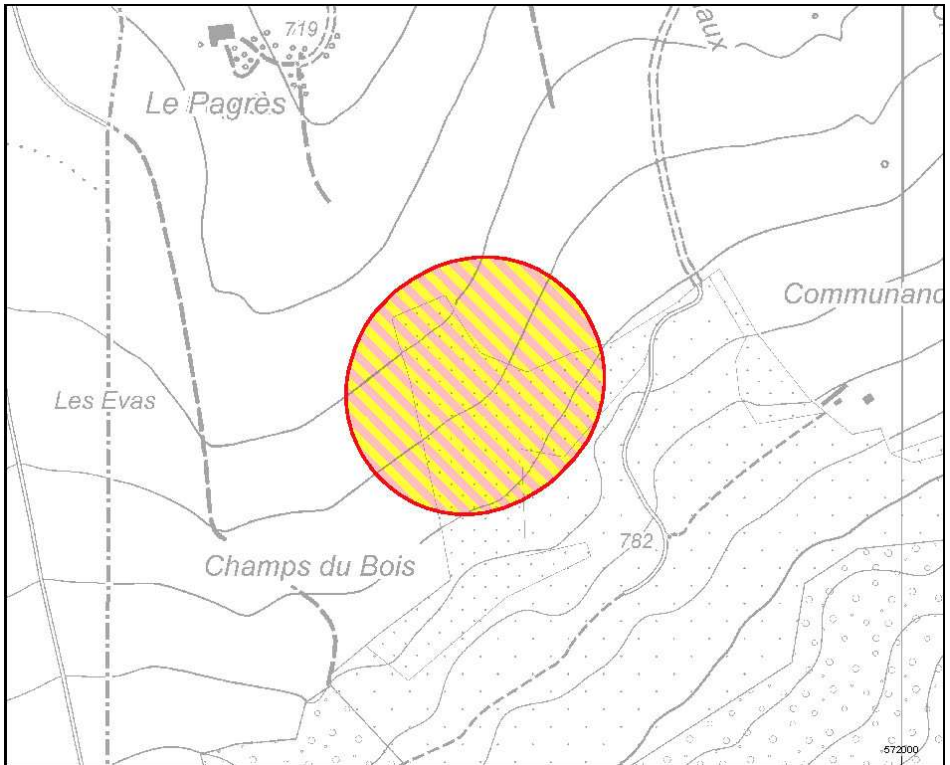
## 82. Courtelary (Weiher)



**Courtelary (Weiher) Nr. 82**

- Kantonales Wildschutzgebiet
- Wildschutzgebiet Kernzone
- Bestimmung Jagd**
- Jagdverbot auf Wasservögel (Kategorie B)





### Courtelay (Weiher) Nr. 82

- Wildschutzgebiet Kernzone
- Weitere Bestimmung (Freizeit)**
- Wegegebot, Leinenpflicht (Kategorie D+E)



### Schutzmassnahmen:

Kategorie B: Die Jagd auf Wasservögel ist verboten.

Kategorie D: Das Gebiet darf vom 1. Dezember bis zum 30. Juni nur auf den bezeichneten Wegen und Strassen betreten und befahren werden.

Kategorie E: Hunde sind vom 1. Dezember bis zum 30. Juni an der Leine zu führen.



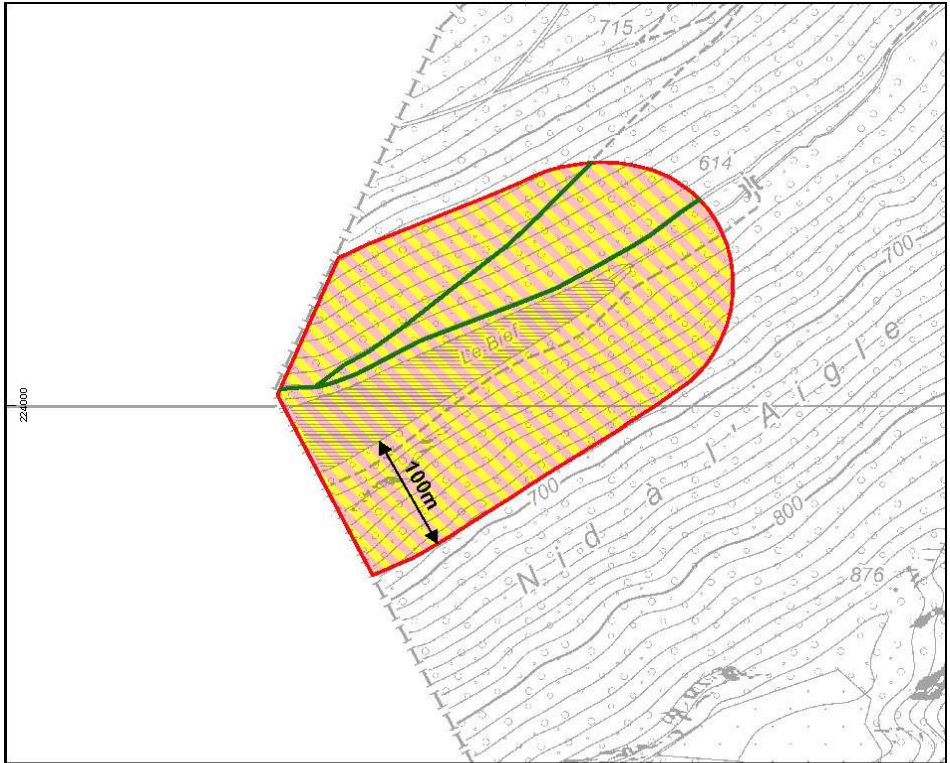
### 83. Etang de la Ronde



#### Etang de la Ronde Nr. 83

- Kantonales Wildschutzgebiet
- Wildschutzgebiet Kernzone
- Bestimmung Jagd**
- Jagdverbot auf Wasservögel (Kategorie B)





### Etang de la Ronde Nr. 83

- ▭ Wildschutzgebiet Kernzone
- Weitere Bestimmung (Freizeit)**
- Wegegebot, Leinenpflicht (Kategorie D+E)
- Erlaubter Weg (Kategorie D)



**Perimeter:** 100 m-Zone um die Wasserfläche.

### Schutzmassnahmen:

Kategorie B: Die Jagd auf Wasservögel ist verboten.

Kategorie D: Das Gebiet darf vom 1. Dezember bis zum 30. Juni nur auf den bezeichneten Wegen und Strassen betreten und befahren werden.

Kategorie E: Hunde sind vom 1. Dezember bis zum 30. Juni an der Leine zu führen.

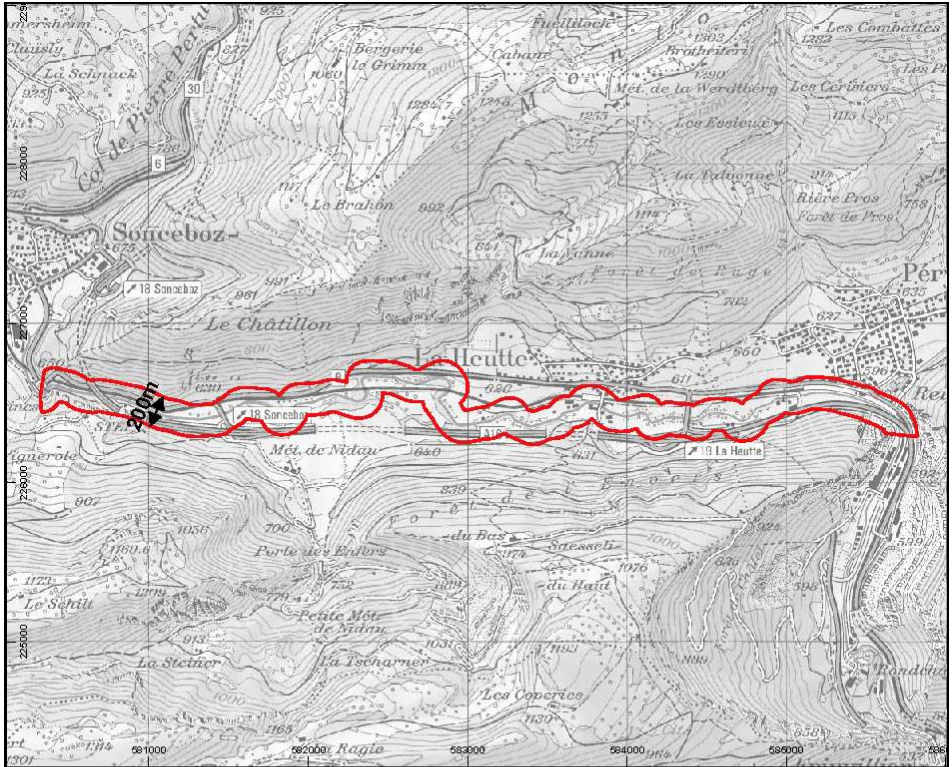
### 84. La Heutte



La Heutte Nr. 84

- Kantonales Wildschutzgebiet
- Wildschutzgebiet Kernzone
- Bestimmung Jagd**
- Jagdverbot auf Wasservögel (Kategorie B)





### La Heutte Nr. 84

- Wildschutzgebiet Kernzone
- Weitere Bestimmung (Freizeit)**
- Keine weitere Bestimmung



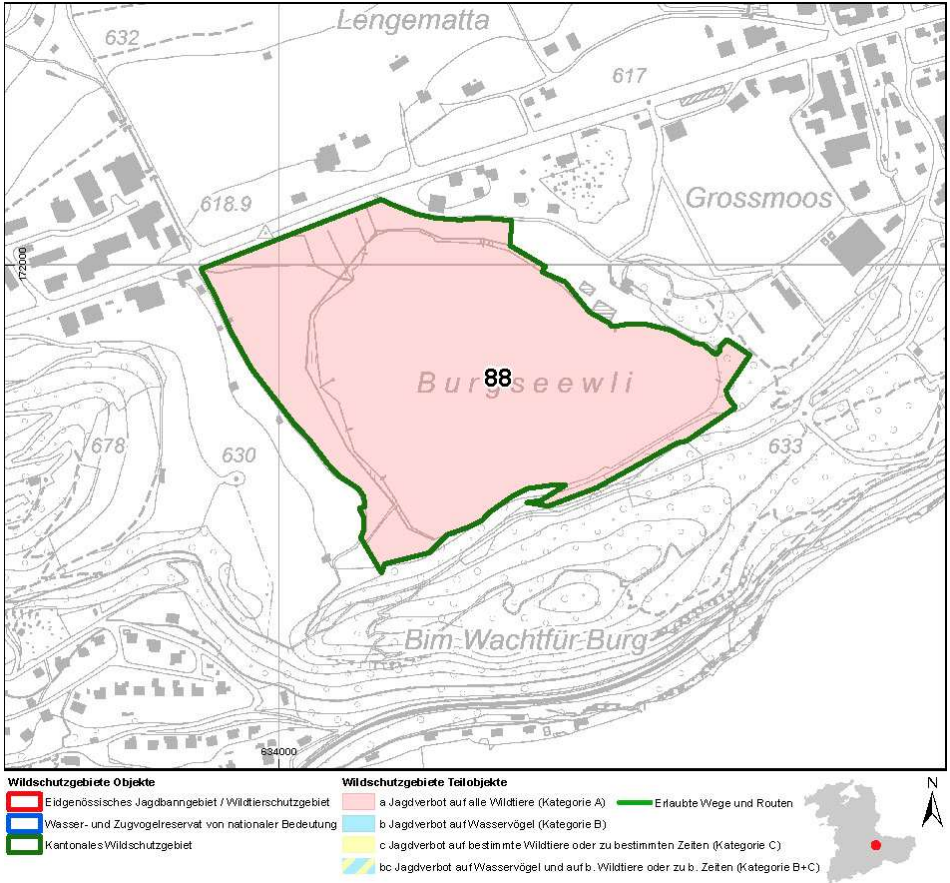
**Perimeter:** 100 m-Zone beidseitig der Wasserfläche.

### Schutzmassnahmen:

Kategorie B: Die Jagd auf Wasservogel ist verboten.

Kategorie C: Die Jagd ist nur vom 1. Oktober bis zum 28. Februar gestattet.

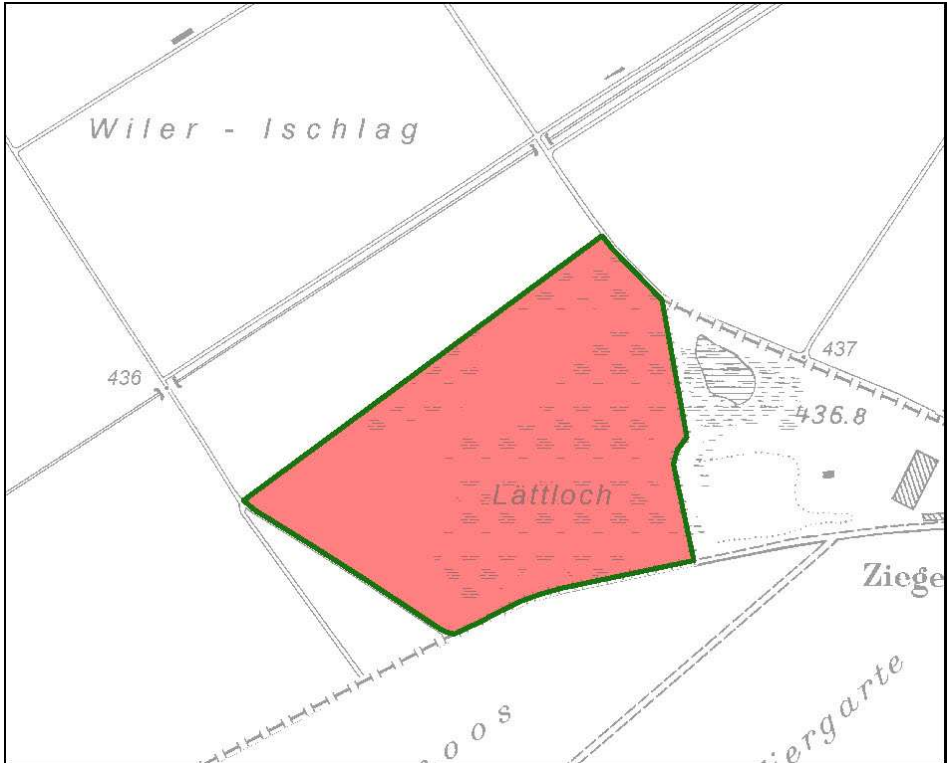
## 88. Burgseeli



### Schutzmassnahme:

Kategorie A: Die Jagd ist verboten.

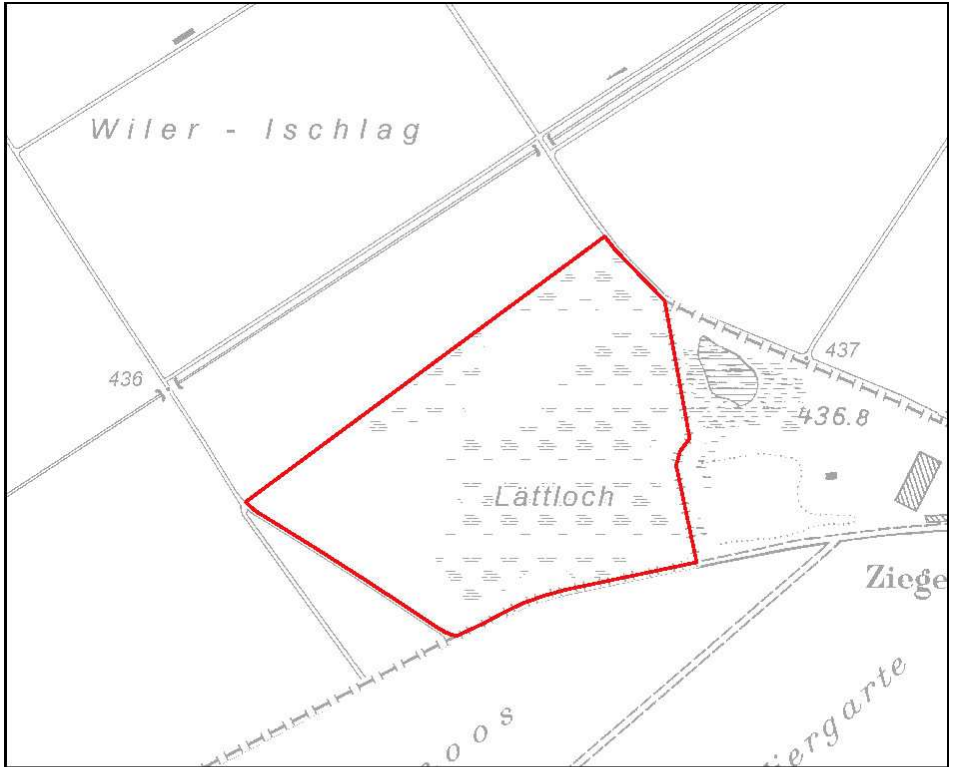
## 89. Fräschelsweiher



### Fräschelsweiher Nr. 89

- Kantonales Wildschutzgebiet
- Wildschutzgebiet Kernzone
- Bestimmung Jagd**
- Jagdverbot auf alle Wildtiere (Kategorie A)





### Fräschelsweiher Nr. 89

- Wildschutzgebiet Kernzone
- Weitere Bestimmung (Freizeit)**
- Keine weitere Bestimmung



### Schutzmassnahme:

Kategorie A: Die Jagd ist verboten.

## **90. Wengimoos**

LK 1:25 000, Blatt: 1146 Lyss

### *Grenzen:*

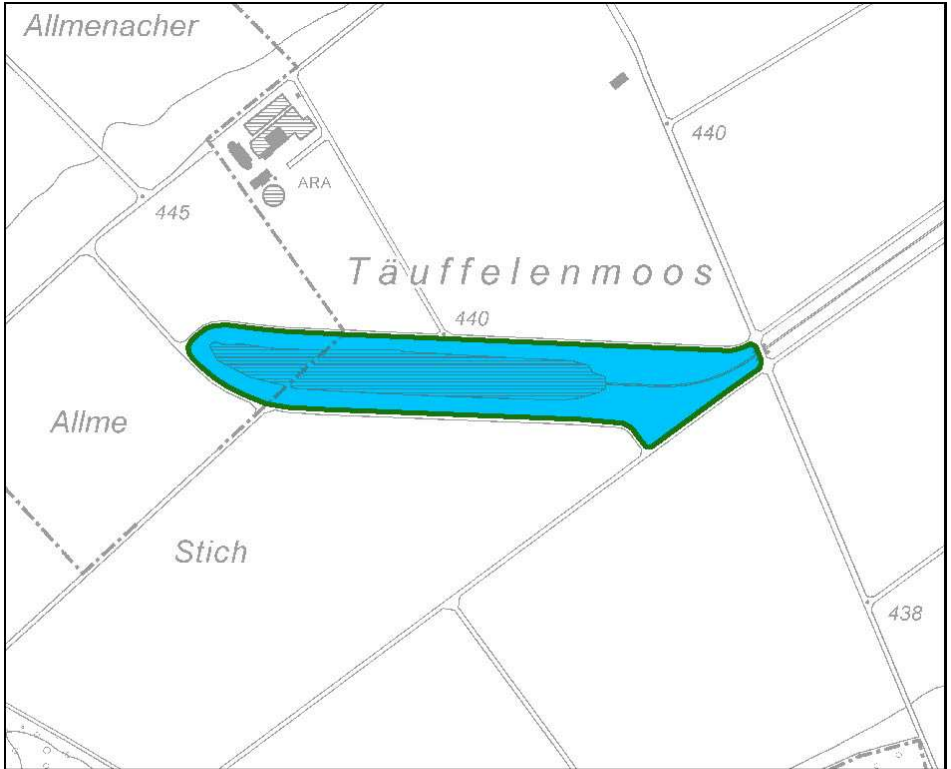
Das mit Tafeln markierte, gleichnamige Naturschutzgebiet in der Gemeinde Wengi.

### *Schutzmassnahmen:*


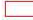

Kategorie C: Die Jagd ist nur vom 1. Dezember bis zum 28. Februar gestattet.  
Die Jagd auf Vögel ist verboten.



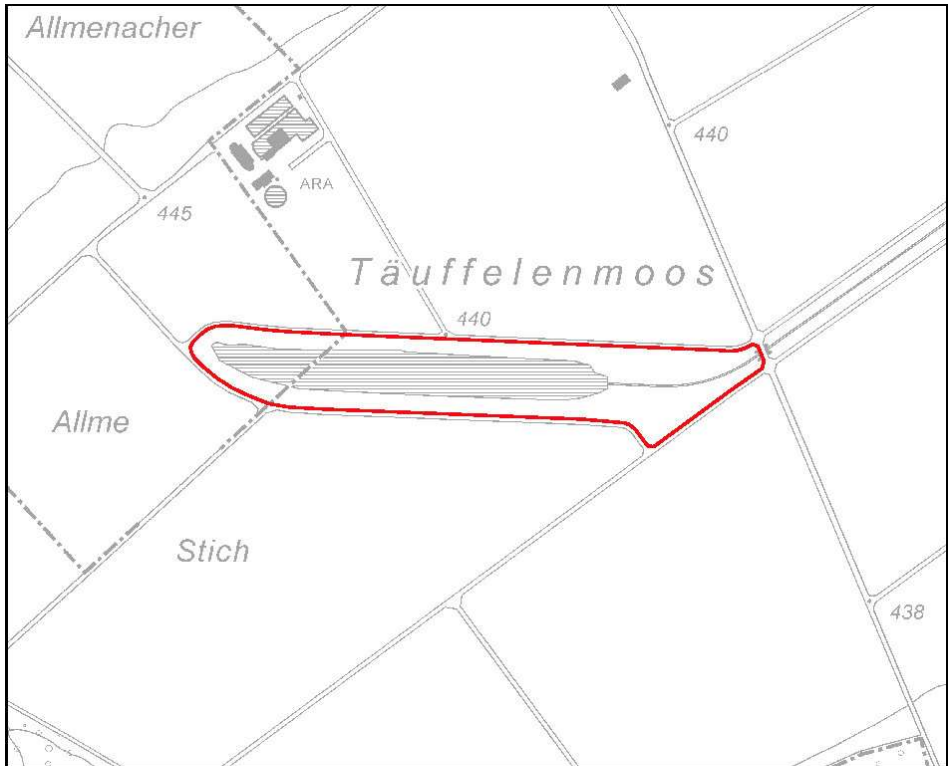
## 92. Täuffelenweiher



### Täuffelenweiher Nr. 92

-  Kantonales Wildschutzgebiet
-  Wildschutzgebiet Kernzone
- Bestimmung Jagd**
-  Jagdverbot auf Wasservögel (Kategorie B)





### Täuffelenweiher Nr. 92

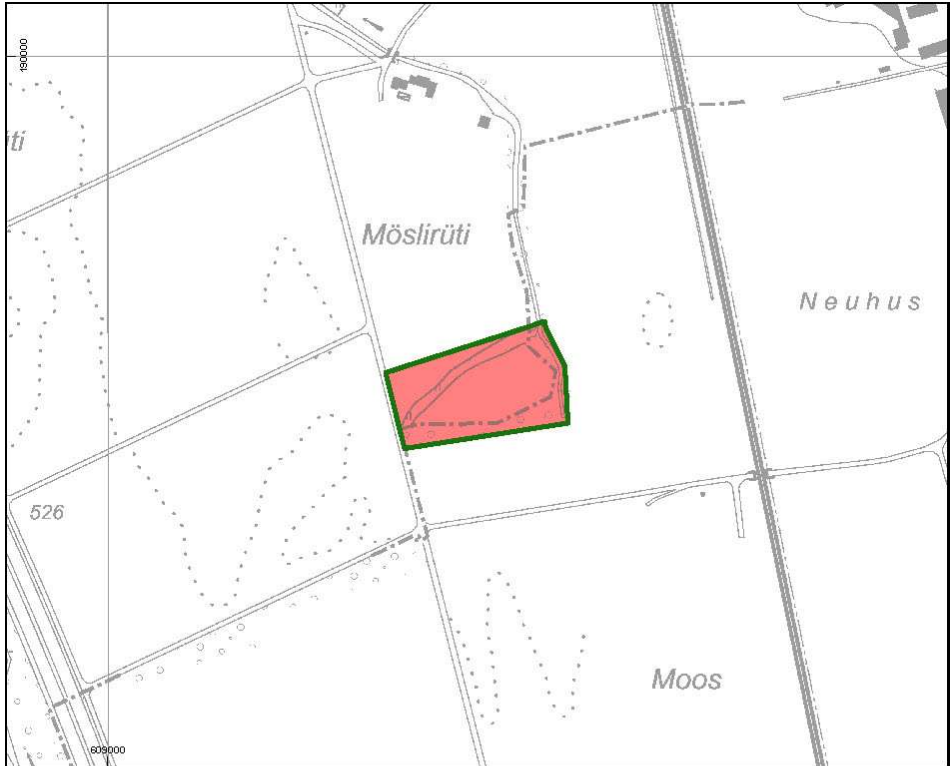
- Wildschutzgebiet Kernzone
- Weitere Bestimmung (Freizeit)**
- Keine weitere Bestimmung




### Schutzmassnahme:

Kategorie B: Die Jagd auf Wasservögel ist verboten.

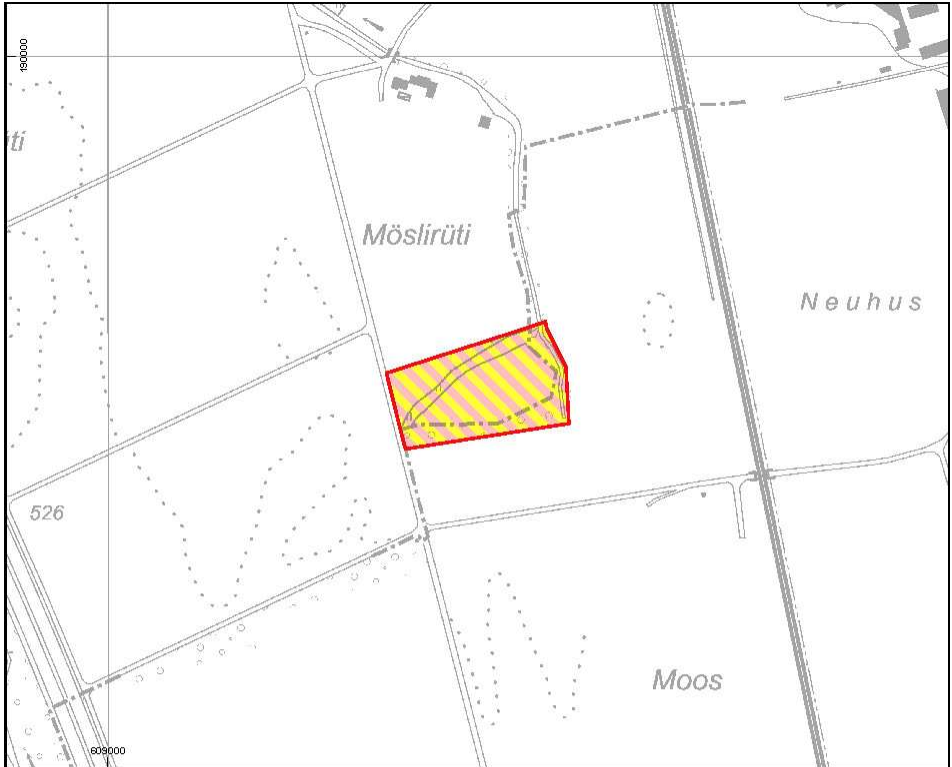
## 94. Chesselau



### Chesselau Nr. 94

-  Kantonales Wildschutzgebiet
-  Wildschutzgebiet Kernzone
- Bestimmung Jagd**
-  Jagdverbot auf alle Wildtiere (Kategorie A)





### Chesselau Nr. 94

- Wildschutzgebiet Kernzone
- Weitere Bestimmung (Freizeit)**
- Wegegebot, Leinenpflicht (Kategorie D+E)



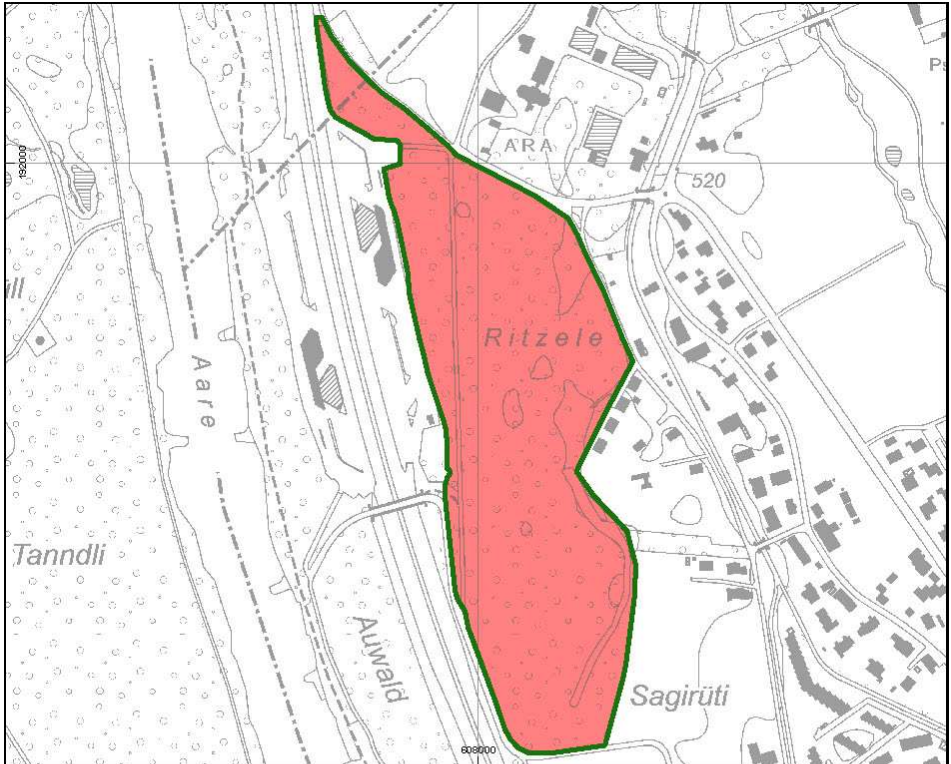
### Schutzmassnahmen:

Kategorie A: Die Jagd ist verboten.

Kategorie D: Das Gebiet darf vom 1. Dezember bis zum 30. Juni nur auf den bezeichneten Wegen und Strassen betreten und befahren werden.

Kategorie E: Hunde sind an der Leine zu führen.

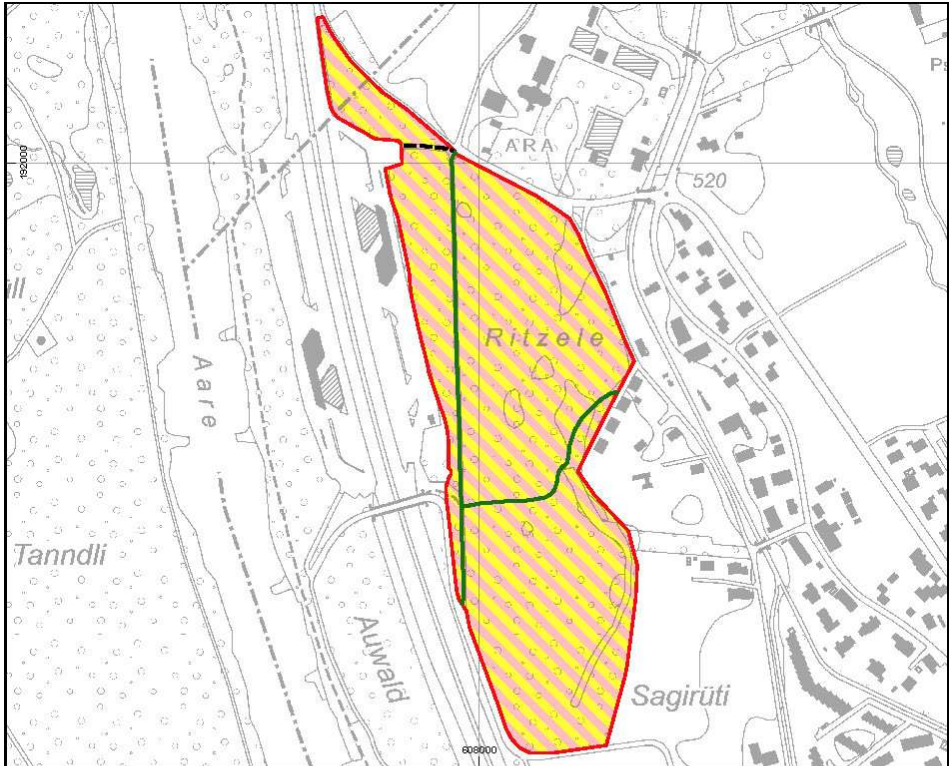
## 95. Stude / Ritzele



### Stude/Ritzele Nr. 95

- Kantonales Wildschutzgebiet
- Wildschutzgebiet Kernzone
- Bestimmung Jagd**
- Jagdverbot auf alle Wildtiere (Kategorie A)





### Stude/Ritzele Nr. 95

- Wildschutzgebiet Kernzone
- Weitere Bestimmung (Freizeit)**
- Wegebot, Leinenpflicht (Kategorie D+E)
- Erlaubter Weg (Kategorie D)
- Strasse, ergänzend zu erlaubtem Weg (Kategorie D)



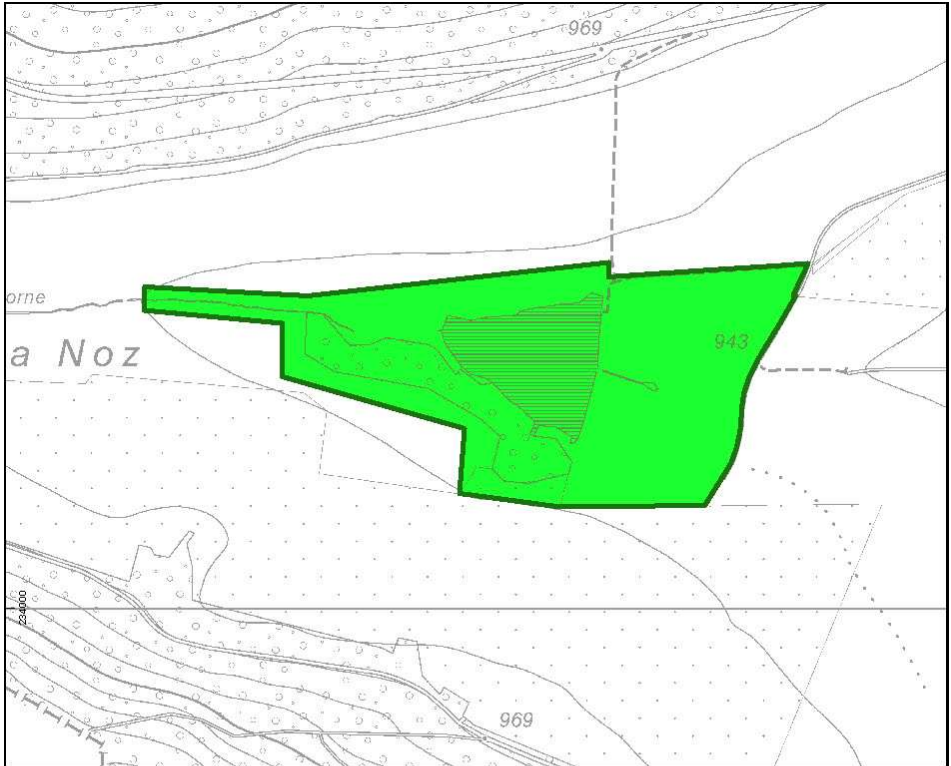
### Schutzmassnahmen:

Kategorie A: Die Jagd ist verboten.

Kategorie D: Das Gebiet darf vom 1. Dezember bis zum 30. Juni nur auf den bezeichneten Wegen und Strassen betreten und befahren werden.

Kategorie E: Hunde sind vom 1. Februar bis zum 30. Juni an der Leine zu führen.

## 97. Etang de la Noz



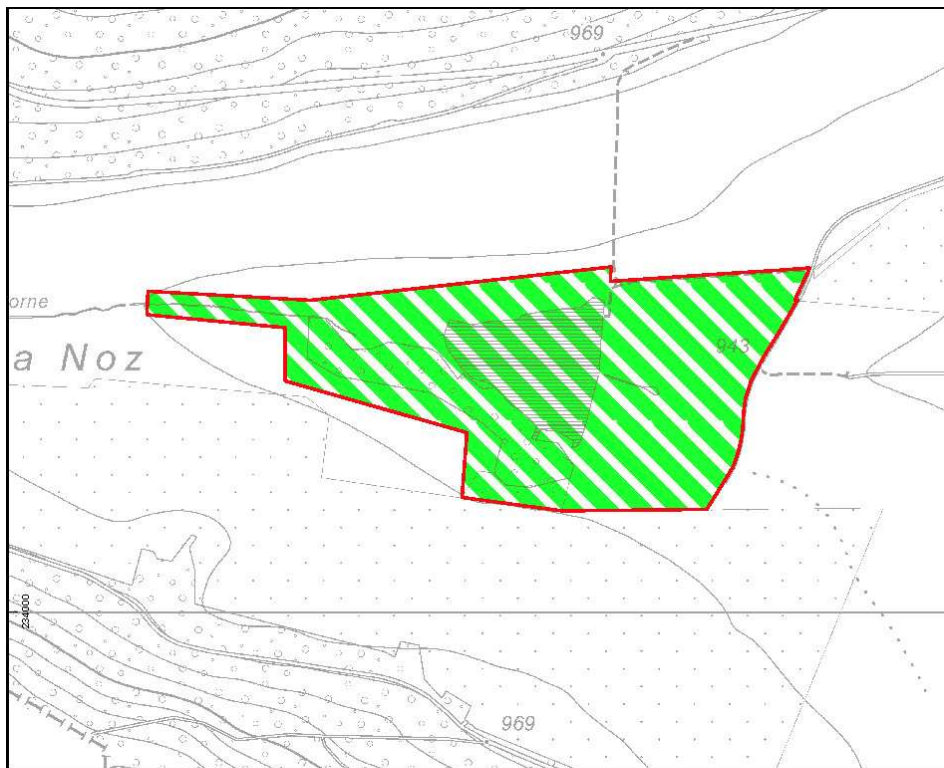
### Etang de la Noz Nr. 97

- Kantonales Wildschutzgebiet
- Wildschutzgebiet Kernzone

#### Bestimmung Jagd

- Jagdverbot auf Wasservögel und auf b. Wildtiere oder zu b. Zeiten (Kategorie B+C)





### Étang de la Noz Nr. 97

-  Wildschutzgebiet Kernzone
- Weitere Bestimmung (Freizeit)**
-  Wegebot, Leinenpflicht für Hunde, Einschränkungen von störenden Aktivitäten (Kategorie D+E+F)





*Schutzmassnahmen:*

Kategorie B: Die Jagd auf Wasservögel ist verboten.

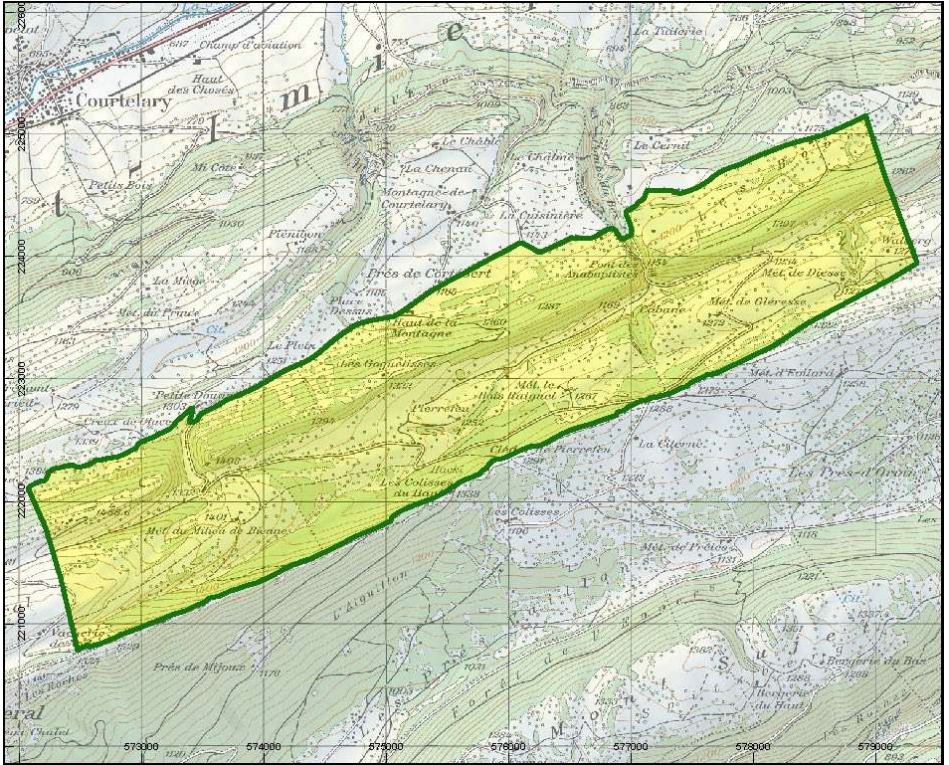
Kategorie C: Die Jagd ist gestattet. Vom 1. Dezember bis zum 31. Januar ist bei geschlossener Schneedecke die Jagd mit Hunden verboten.

Kategorie D: Das Gebiet darf nur auf den bezeichneten Wegen und Strassen betreten und befahren werden.

Kategorie E: Hunde sind vom 1. Februar bis zum 30. Juni an der Leine zu führen.

Kategorie F: Baden, Wassersport und Boote aller Art sind verboten.

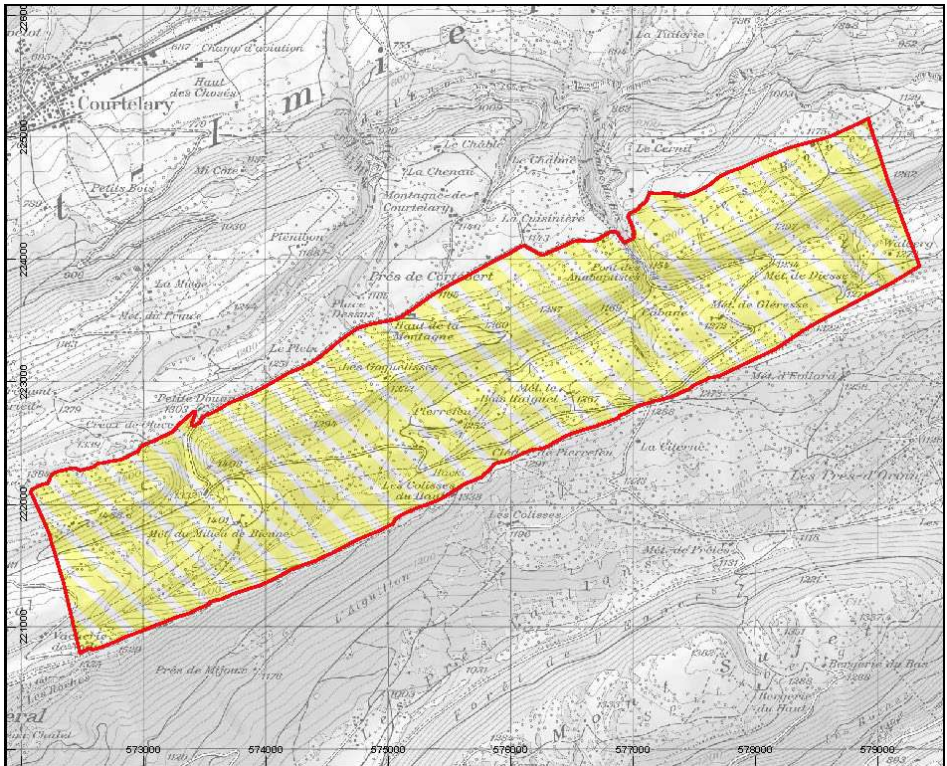
### 98. Les Boveresses



**Les Boveresses Nr. 98**

- Kantonales Wildschutzgebiet
- Wildschutzgebiet Kernzone
- Bestimmung Jagd**
- Jagdverbot auf bestimmte Wildtiere oder zu bestimmten Zeiten (Kategorie C)





### Les Boveresses Nr. 98

- Wildschutzgebiet Kernzone
- Weitere Bestimmung (Freizeit)**
- Leinenpflicht für Hunde (Kategorie E)

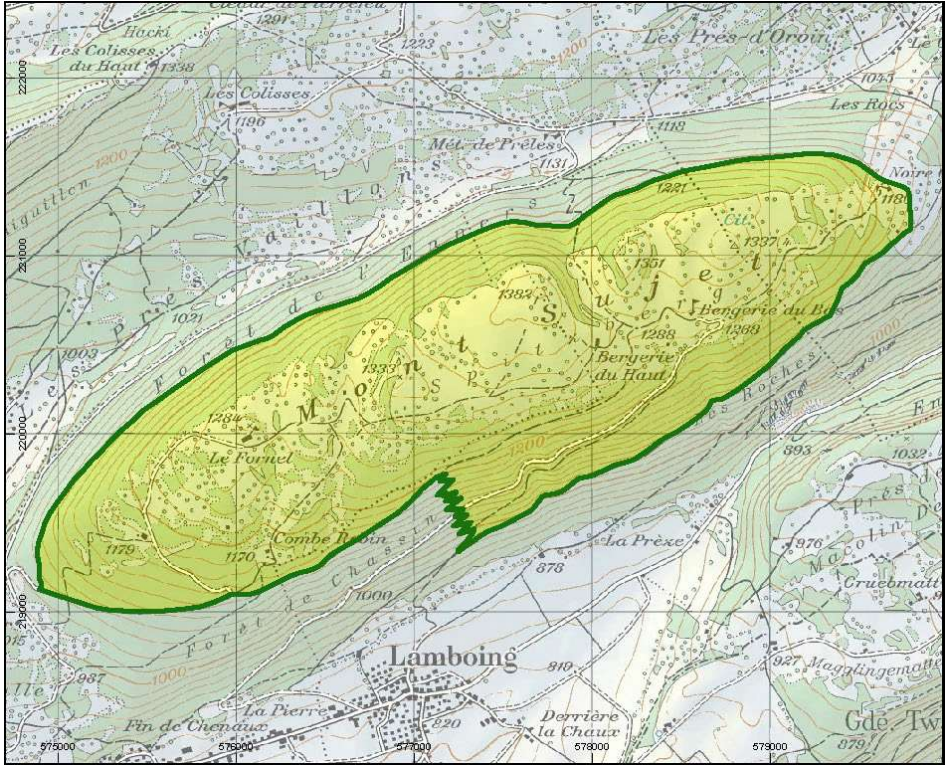


### Schutzmassnahmen:

**Kategorie C:** Die Jagd ist gestattet. Vom 1. Dezember bis zum 31. Januar ist bei geschlossener Schneedecke die Jagd mit Hunden verboten.

**Kategorie E:** Hunde sind vom 1. Februar bis zum 30. Juni an der Leine zu führen.

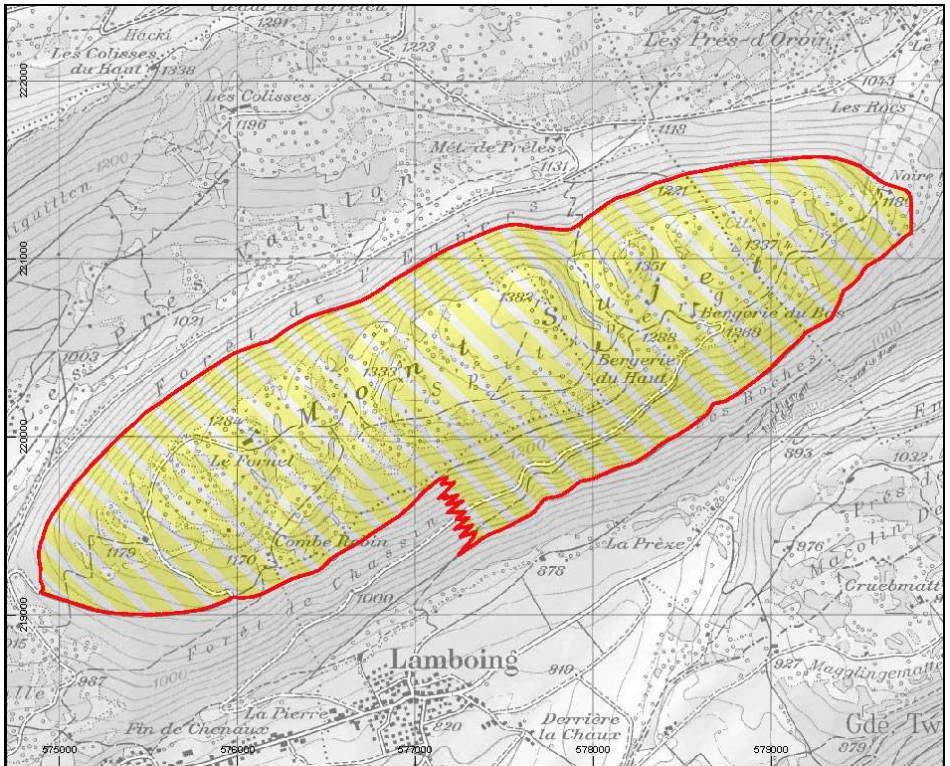
# 100. Mont Sujet



Mont-Sujet Nr. 100

- Kantonales Wildschutzgebiet
- Wildschutzgebiet Kernzone
- Bestimmung Jagd**
- Jagdverbot auf bestimmte Wildtiere oder zu bestimmten Zeiten (Kategorie C)





### Mont-Sujet Nr. 100

- Wildschutzgebiet Kernzone
- Weitere Bestimmung (Freizeit)**
- Leinenpflicht für Hunde (Kategorie E)

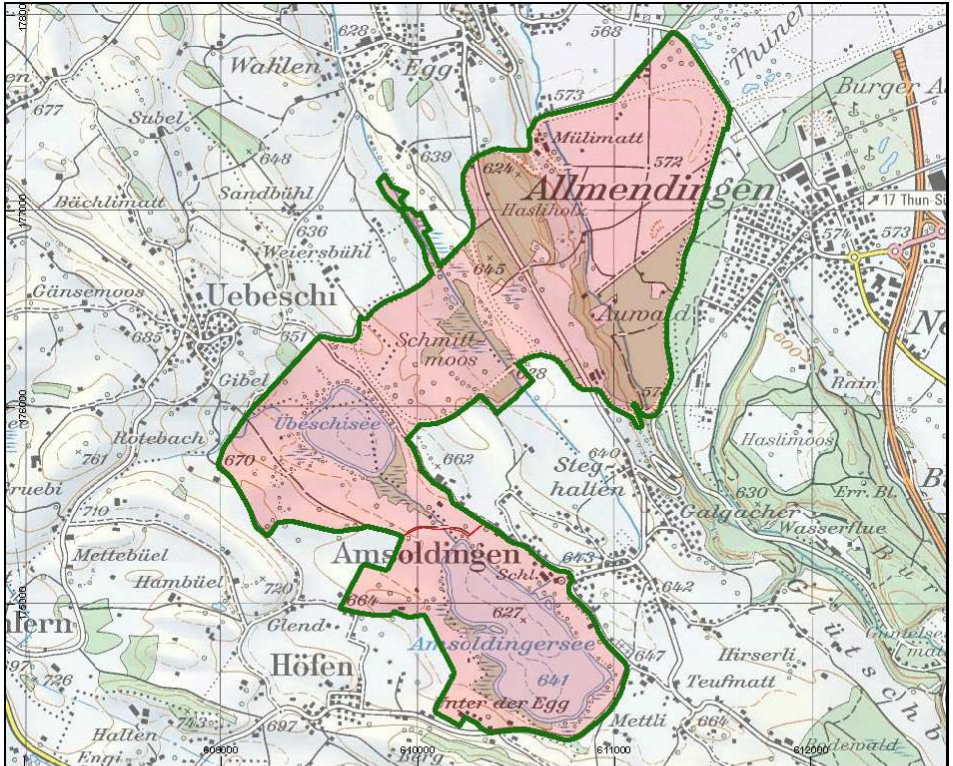


### Schutzmassnahmen:



**Kategorie C:** Die Jagd ist gestattet. Vom 1. Dezember bis zum 31. Januar ist bei geschlossener Schneedecke die Jagd mit Hunden verboten.

**Kategorie E:** Hunde sind vom 1. Februar bis zum 30. Juni an der Leine zu führen.

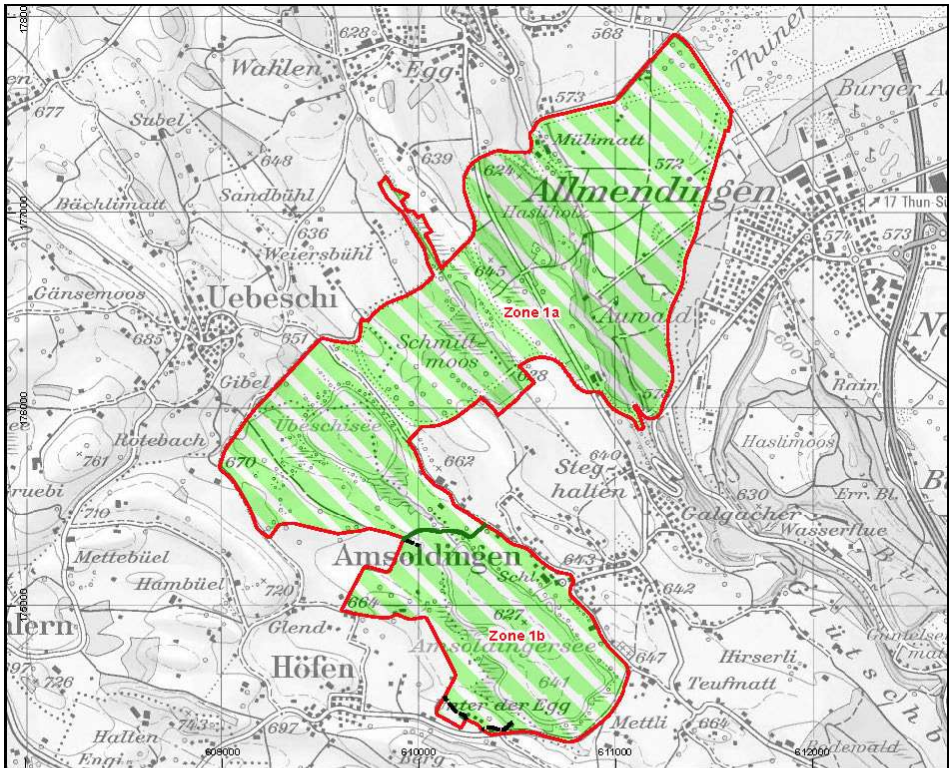
### 101. Amsoldinger- und Uebeschisee Schmittmoos



Amsoldinger- und Uebeschisee Schmittmoos Nr. 101

-  Kantonales Wildschutzgebiet
-  Wildschutzgebiet Kernzone
- Bestimmung Jagd**
-  Jagdverbot auf alle Wildtiere (Kategorie A)





### Amsoldingen- und Uebeschiess Schmittmoos Nr. 101

- Wildschutzgebiet Kernzone
- Weitere Bestimmung (Freizeit)**
- Wegebot, Leinenpflicht für Hunde, Einschränkungen von störenden Aktivitäten (Kategorie D+E+F)
- Erlaubter Weg (Kategorie D)
- Strasse, ergänzend zu erlaubtem Weg (Kategorie D)



*Schutzmassnahmen:*

## Zone 1a:

Kategorie A: Die Jagd ist verboten.

Kategorie D: Das Gebiet darf von Zivilpersonen nur auf den Wegen und Strassen gemäss Benutzerordnung des Waffenplatzes Thun betreten und befahren werden.

Kategorie E: Hunde sind an der Leine zu führen.

Kategorie F: Der Betrieb von zivilen, unbemannten Luftfahrzeugen (Modellflugzeuge, Drohnen) ist verboten.

## Zone 1b:

Kategorie A: Die Jagd ist verboten.

Kategorie D: Das Gebiet darf nur auf den bezeichneten Wegen und Strassen betreten und befahren werden.

Kategorie E: Hunde sind an der Leine zu führen.

Kategorie F: Der Betrieb von zivilen, unbemannten Luftfahrzeugen (Modellflugzeuge, Drohnen) ist verboten.