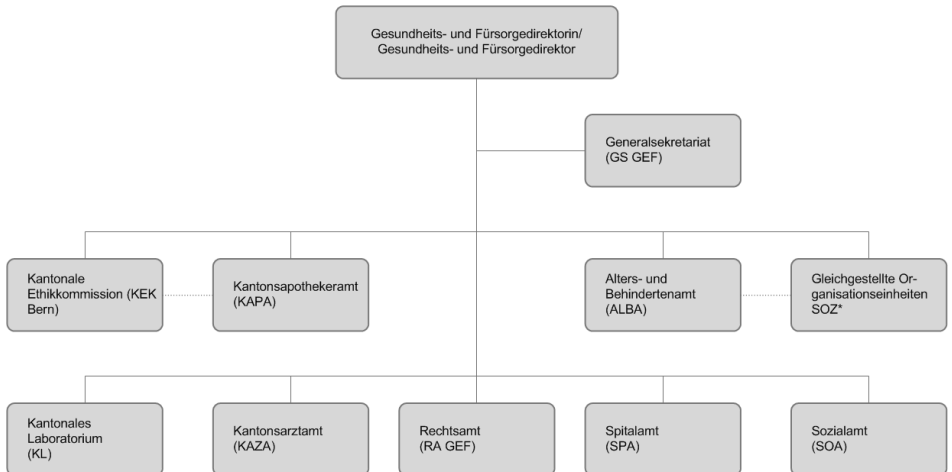


Anhang 1 zu Artikel 2

(Stand 01.01.2019)

Gesundheits- und Fürsorgedirektion
Ämter und gleichgestellte Organisationseinheiten
Organigramm



*
- Pädagogisches Zentrum für Hören und Sprache Münchenbuchsee (HSM)
- Schulheim Schloss Erlach (SHE)
- Zentrum für Sozial- und Heilpädagogik Landorf Köniz-Schlössli Kehrsatz (ZSHKK)

— unterstellt
- - - - - administrativ angegliedert